



ONDERZOEK NAAR DE TIJDSBESTEDING VAN LERAREN IN HET BASIS- EN SECUNDAIR ONDERWIJS

DEEL 3: HET SECUNDAIR ONDERWIJS

J. MINNEN

J. VERBEYLEN

I. GLORIEUX

DEZE PUBLICATIE KWAM TOT STAND MET DE STEUN VAN DE VLAAMSE OVERHEID.

RESEARCH GROUP TOR

2017-2018

Gelieve naar deze publicatie te verwijzen als volgt:

Minnen, J., Verbeylen, J. & I. Glorieux (2018). Onderzoek naar leraren in het basis- en secundair onderwijs. Brussel: Vakgroep Sociologie, Onderzoeksgroep TOR

INHOUDSTAFEL

5. TIJDSBESTEDING IN HET SECUNDAIR ONDERWIJS.....	1
5.1. ANALYSES OP WEEKNIVEAU	1
5.1.1. <i>Gemiddelde werktijd per week: het secundair onderwijs</i>	<i>1</i>
5.1.2. <i>Gemiddelde werktijd per week: voltijds aangestelden in het secundair onderwijs</i>	<i>10</i>
5.1.3. <i>Gemiddelde werktijd per week: voltijds aangestelden naar onderwijsvorm.....</i>	<i>17</i>
5.2. CONTEXTANALYSES OP WEEKNIVEAU.....	33
5.2.1. <i>Gemiddelde werktijd per week naar locatie.....</i>	<i>33</i>
5.2.2. <i>Gemiddelde werktijd per week naar contactpersonen</i>	<i>36</i>
5.2.3. <i>Gemiddelde werktijd per week bij het gebruik van een digitaal leerplatform</i>	<i>39</i>
5.2.4. <i>Gemiddelde werktijd per week naar de mate van voldoening</i>	<i>42</i>
5.3. ANALYSES OP DAGNIVEAU	45
5.3.1. <i>Dagverloop naar dagtype</i>	<i>45</i>
5.3.2. <i>Timing van de werktijd in een lesweek: dag, avond en weekend</i>	<i>48</i>
5.3.3. <i>Variantieanalyse van de gemiddelde werktijd in een lesweek naar dagtype.....</i>	<i>54</i>
5.4. BIJLAGES SECUNDAIR ONDERWIJS.....	62
5.4.1. <i>Gemiddelde duurtijd per detailactiviteit: voltijds aangestelden in het secundair onderwijs.....</i>	<i>62</i>
5.4.2. <i>Gemiddelde duurtijd per detailactiviteit: deeltijds aangestelden in het secundair onderwijs.....</i>	<i>65</i>
5.4.3. <i>Gemiddelde werktijd per week: deeltijds aangestelden in het gewoon secundair</i>	<i>71</i>
5.4.4. <i>Aandeel werk verricht op atypische tijden in het secundair onderwijs</i>	<i>77</i>

5. TIJDSBESTEDING IN HET SECUNDAIR ONDERWIJS

Dit is het 3^{de} deel van een 3-delig rapport naar de tijdsbesteding van leraren in het basis- en secundair onderwijs. Deel 3 van het rapport spitst zich toe op de tijdsbesteding van leraren in het secundair onderwijs. Voor een goede lezing van het cijfermateriaal is het aan te raden om eerst deel 1 van het rapport door te nemen. U vindt er info over de onderzoeksopzet, de weging, de samenstelling van de activiteitengroepen, de achtergrondvariabelen en de gehanteerde analysetechnieken.

5.1. Analyses op weekniveau

5.1.1. Gemiddelde werktijd per week: het secundair onderwijs

Tabel 5.1 toont de gemiddelde totale werktijd per week alsook de tijd besteed aan de verschillende deeltaken. Meer info over de samenstelling van deze activiteitengroepen vind je in deel 1 (zie 1.3) van dit rapport. Het gaat hier over de duur per respondent, d.w.z. over alle deelnemers ook wanneer zij een bepaalde activiteit niet hebben gesteld. In tabel 5.1 vindt u de gemiddelden voor de totale groep respondenten (voltijds en deeltijds aangestelden samengenomen), deze cijfers zijn m.a.w. niet gecontroleerd voor aanstellingsgraad. Pas in een tweede stap, zie tabel 5.2 en 5.3, worden de gecontroleerde cijfers gepresenteerd. De gemiddelde werktijden zijn gewogen naar achtergrond én naar periode (naar de verhouding lesweken/schoolvakantieweken over het schooljaar).

- Een leerkracht in het secundaire onderwijs werkt gemiddeld 39u47' per week. Het grootste deel hiervan gaat naar lesvoorbereiding en verbeterwerk, nl. 14u53'. Pas op de tweede plaats komt het eigenlijke lesgeven, met ongeveer 12u per week. Verder gaat er ongeveer 4u of 10% van de werktijd naar zowel professioneel overleg als naar deelname aan schoolbeleid en organisatie. Administratie vraagt gemiddeld 2u per week. Vorming, opvang en toezicht, en contact met ouders en leerlingen (individuele leerlingenbegeleiding) vragen elk ongeveer 1u per week aan werktijd.
- Een voltijds aangestelde leerkracht in het secundair onderwijs werkt gemiddeld 41u50' per week. Voltijds aangestelden spenderen gemiddeld 15u03' aan verbeterwerk en lesvoorbereiding en 13u18' aan lesgeven. Voltijdsen werken ruim een half uur meer dan de deeltijds aangestelden met een aanstellingspercentage van 90% tot 71%. Ondanks de lagere aanstellingsgraad blijven ook zij betrokken bij de schoolorganisatie en het schoolbeleid, hebben zij ongeveer evenveel contact met leerlingen en ouders, volgen zij evenveel vorming en nemen zij zeker evenveel tijd voor professioneel overleg en administratie. Deze groep deeltijdsen spendeert wel meer tijd aan voorbereiding en verbeterwerk dan voltijds aangestelden. Ook blijft deze groep deeltijdsen tijd investeren in de andere taken.

- De oudste groep (50-plussers) heeft de langste werkweek, met een gemiddelde van 40u57'. De jongste groep (20- tot 29 jaar) heeft een vergelijkbare totale arbeidsduur per week als de tweede oudste groep (40- tot 49 jaar), dat meer dan 40u bedraagt. De jongste groep spendeert wel meer tijd aan lesvoorbereiding en verbeterwerk, maar tegelijk ook minder aan contact met leerlingen en ouders. De leeftijdsgroep 30- tot 39-jarigen springt eruit, hun werkweek is opvallend korter, 1u30' minder dan de gemiddelde werkweek in het secundair onderwijs. Met de leeftijd neemt de betrokkenheid in de organisatie en het beleid van de school, alsook het professioneel overleg toe.
- De werkweek van de mannelijke leerkrachten is gemiddeld 4u langer dan die van de vrouwelijke leerkrachten. Vrouwen spenderen hoofdzakelijk minder uren aan lesgeven. Tijd gespendeerd aan administratie, contact met ouders en leerlingen en professioneel overleg blijft wel gelijk tussen beide geslachten.
- Delen we op naar onderwijsvorm, dan blijken de leerkrachten in het ASO de langste werkweek te hebben, bijna 41u. Het verschil met de andere onderwijsvormen zit in de tijd besteed aan voorbereidingen en verbeterwerk. De tijd die hieraan in het ASO wordt gespendeerd, contrasteert het meest met dat in het BuSO. In het BuSO zien we een kortere werkweek, maar er wordt wel meer tijd besteed aan individuele leerlingenbegeleiding en contact met ouders, professioneel overleg, vorming en klasadministratie. Enkel bij het BuSO kruipt er ongeveer evenveel tijd in lesvoorbereiding en verbeterwerk als in het lesgeven zelf. In het TSO/KSO wordt er meer tijd besteed aan de voorbereiding en het verbeterwerk dan in het BSO/DBSO, maar minder dan in het ASO. In het BSO/DBSO gaat er dan weer meer tijd naar individuele leerlingenbegeleiding en contact met ouders, alsook naar professioneel overleg en ondersteuning van het schoolbeleid.
- Naar statuut zijn er weinig onderlinge verschillen in de totale werktijd. Wel zien we dat volledig vastbenoemden meer tijd besteden aan professioneel overleg en aan het ondersteunen van het schoolbeleid in vergelijking met gedeeltelijk vastbenoemden en nog meer in vergelijking met de niet-vastbenoemden. Bij deze laatste groep wordt er dan wel meer tijd besteed aan lesvoorbereiding en verbeterwerk.
- Een lesweek telt gemiddeld 45u18', waarbij er evenveel tijd naar lesgeven gaat als naar verbeterwerk en voorbereiding. In een week in een vakantieperiode wordt er gemiddeld 19u26' gewerkt.

Deze cijfers zijn louter beschrijvend en de vernoemde verschillen zijn niet statistisch gecontroleerd. In tabel 5.2 en 5.3 wordt er op basis van een variantieanalyse (zie 2.3.3) wel gecontroleerd naar de belangrijkste achtergrondvariabelen. Enkel op basis van deze variantieanalyse kunnen uitspraken gemaakt worden over de significantie van de vermelde verschillen.

Tabel 5.1: Werktijd per week in het secundair onderwijs naar basis achtergrondkenmerken (beschrijvend)¹

	N	Werk school	Deeltaken							
			Vorb., verbeter.	Lesgeven	Contact lln, ouder	Overleg int., ext.	Opvang, toezicht	Administ.	Organ. Beleid	Vorming
Gemiddelde	4482	39:47	14:53	12:00	0:59	3:54	0:47	1:59	3:56	1:16
% van werktijd school			37,4%	30,2%	2,5%	9,8%	2,0%	5,0%	9,9%	3,2%
Geslacht										
Man	1323	42:36	15:01	13:21	0:57	3:56	0:52	2:06	4:54	1:26
Vrouw	3158	38:37	14:50	11:26	1:00	3:53	0:45	1:56	3:31	1:12
Leeftijd										
20 - 29 jaar	294	40:14	16:54	12:14	0:33	3:16	0:53	1:59	3:02	1:19
30 - 39 jaar	1441	38:18	13:55	12:13	1:00	3:44	0:50	1:45	3:39	1:09
40 - 49 jaar	1304	40:03	15:01	11:53	1:07	4:03	0:45	1:59	3:56	1:16
50+ jaar	1443	40:57	15:20	11:50	0:55	4:04	0:46	2:13	4:24	1:23
Aanstellingsgraad										
Voltijds	2933	41:50	15:03	13:18	1:03	4:03	0:50	2:01	4:13	1:15
Deeltijds (90% tot 71%)	630	41:14	16:20	11:55	0:54	3:57	0:48	2:07	3:54	1:15
Deeltijds (<71%)	919	32:18	13:21	7:53	0:49	3:22	0:39	1:46	3:02	1:22
Onderwijsvorm										
Graad 1	909	40:13	14:16	12:48	0:56	3:34	0:43	2:10	4:24	1:19
ASO	1453	41:02	16:38	12:22	0:51	3:43	0:48	1:49	3:43	1:05
TSO/KSO	1115	39:51	16:04	11:52	0:50	3:42	0:44	1:45	3:35	1:16
BSO/DBSO	510	39:15	13:46	12:16	1:02	4:14	0:45	1:36	4:09	1:21
BUSO	471	35:30	9:21	9:26	1:38	5:04	1:06	3:06	4:08	1:36
Statuut										
Volledig vastbenoemd	3600	39:42	14:27	11:59	1:02	4:00	0:46	2:00	4:09	1:16

¹ Er werd gewogen naar achtergrondkenmerken en periode.

Gedeeltelijk vastbenoemd	351	40:26	15:56	12:38	0:51	3:40	0:58	1:49	3:35	0:57
Niet-vastbenoemd	505	39:36	17:10	11:34	0:40	3:19	0:51	1:51	2:33	1:35
Periode										
Volledige lesweek	2982	45:18	15:18	15:11	1:13	4:31	1:01	2:08	4:31	1:21
Volledige week schoolvakantie	325	19:26	12:43	0:35	0:30	1:21	0:01	1:13	1:58	1:00
Mix van lesweek en schoolvakantie	1175	31:26	14:26	7:02	0:32	3:00	0:26	1:48	2:59	1:09

Tabel 5.2 toont de ongecontroleerde werktijd opgedeeld naar de achtergrondvariabelen uit tabel 5.1, maar deze keer met informatie over de statistisch significantie en het bruto-effect (η) per variabele. Daarnaast bevat het ook de gecontroleerde werktijden, waarbij er gecontroleerd wordt voor verschillende andere variabelen in het model. Opnieuw tonen we informatie over de statistische significantie per variabele en de sterkte van het effect (β of netto-effect). Alle effecten in dit model bleken significant. Het gecontroleerde model verklaart 6,1% van de variantie in werktijd.

- Mannen in het secundair onderwijs werken statistisch significant meer dan vrouwen. Wanneer gecontroleerd wordt voor de andere achtergrondvariabelen, zien we wel dat het verschil kleiner is geworden. Al blijft het verschil wel significant. We stellen een verschil vast van iets meer dan 2u.
- Het grootste statistisch significante effect stellen we vast voor de aanstellingsgraad met een β van 0,208. Het is vrij logisch dat – gecontroleerd voor geslacht, leeftijd, onderwijstype en statuut - de aanstellingsgraad een grote impact heeft op de werktijd
- Gecontroleerd voor de andere achtergrondvariabelen blijkt tevens dat de werktijd toeneemt met de leeftijd, met uitzondering van de groep 30- tot 39-jarigen waar de werktijd gemiddeld lager blijft. Het verschil tussen de oudste groep en de andere leeftijdsgroepen wordt ook groter.
- Er is een statistisch significant verschil naar statuut wanneer er wordt gecontroleerd voor de andere achtergrondvariabelen. De vastbenoemden werken gemiddeld 2u minder per week dan de niet-vastbenoemden.
- Na statistische controle blijven leerkrachten van het ASO de langste werkweek behouden, gevolgd door leerkrachten uit het TSO/KSO.

In bijlage vindt u ook het gecontroleerde model waarbij onderwijsvorm werd vervangen door graad.

Tabel 5.2: Variantieanalyse van de gemiddelde werktijd per week in het secundair onderwijs (gecontroleerd)²

	N	Ongecontroleerd	Gecontroleerd
Geslacht			
Man	1323	42:36	42:08
Vrouw	3158	38:37	39:52
ETA/BETA		0,122	0,063
Sign.		***	***
Leeftijd			
20 - 29 jaar	294	40:14	40:08
30 - 39 jaar	1441	38:18	39:11
40 - 49 jaar	1304	40:03	40:16
50+ jaar	1443	40:57	42:56
ETA/BETA		0,073	0,088
Sign.		***	***
Aanstellingsgraad			
Voltijds	2933	41:50	42:05
Deeltijds (90% tot 71%)	630	41:14	39:08
Deeltijds (<71%)	919	32:18	32:16
ETA/BETA		0,256	0,208
Sign.		***	***
Onderwijsvorm			
Graad 1	909	40:13	39:34
ASO	1453	41:02	41:43
TSO/KSO	1115	39:51	40:11
BSO/DBSO	510	39:15	39:38
BuSO	471	35:30	36:45
ETA/BETA		0,107	0,081
Sign.		***	***
Statuut			
Volledig vastbenoemd	3600	39:42	39:47
Gedeeltelijk vastbenoemd	351	40:26	41:25
Niet-vastbenoemd	505	39:36	41:47
ETA/BETA		0,014	0,058
Sign.		NS	**
R²			0,061

* <0,05; ** <0,01; *** <0,001

² In het gecontroleerde model werd er enkel gewogen naar periode en niet naar achtergrondkenmerken.

In tabel 5.3 wordt de opdeling gemaakt naar de tijd besteed aan de verschillende deeltaken. We stellen vast dat het effect en de statistische significantie van bepaalde variabelen sterk varieert naargelang de activiteitengroep. Meer info over de samenstelling van deze activiteitengroepen vind je in deel 1 (zie 1.3) van dit rapport.

- De gekozen achtergrondvariabelen verklaren de meeste variantie bij ‘Lesvoorbereiding, verbeterwerk en lesgeven’ (7,5%), en de minste variantie bij ‘Opvang en toezicht’ (0,5%).
- Geslacht blijft na controle statistisch significant voor de activiteiten in verband met ‘Klasadministratie, schoolorganisatie en beleidsondersteuning’ en ‘Lesvoorbereiding, verbeterwerk en lesgeven’. Mannen spenderen gemiddeld 1u per week meer aan administratie, schoolorganisatie en ondersteuning van het schoolbeleid dan vrouwen.
- Overleg plegen neemt toe met de leeftijd. Bij de twee oudste groepen is er amper verschil en loopt de tijd besteed aan deze activiteit op tot 4u50’. Dat is 40 minuten meer dan hun collega’s uit de jongste leeftijdsgroep. Het patroon bij ‘Lesvoorbereiding, verbeterwerk en lesgeven’ en ‘Klasadministratie, schoolorganisatie en beleidsondersteuning’ is erg gelijkaardig; 50-plussers besteden er de meeste tijd aan, de jongste en tweede oudste groep spenderen er ongeveer evenveel tijd aan en de 30- tot 39-jarigen spenderen er steeds de minste tijd aan. Voor ‘Opvang en toezicht’ is er geen verschil naar leeftijd.
- Ook bij aanstellingsgraad is er geen verschil in de tijd besteed aan ‘Opvang en toezicht’. Wel zijn er grote verschillen voor de tijd besteed aan ‘Lesvoorbereiding, verbeterwerk en lesgeven’. Hier neemt de bestede tijd toe met de aanstellingsgraad, net zoals bij ‘Overleg’ en ‘Klasadministratie, schoolorganisatie en beleidsondersteuning’.
- Het BuSO is de onderwijsvorm waar de meeste tijd naar ‘Overleg’, ‘Klasadministratie, schoolorganisatie en beleidsondersteuning’ en ‘Opvang en toezicht’ gaat. Ze spenderen wel opvallend minder tijd aan ‘Lesvoorbereiding, verbeterwerk en lesgeven’. In het BSO/DBSO gaat er meer tijd naar ‘Overleg’ en ‘Klasadministratie, schoolorganisatie en beleidsondersteuning’ dan in het ASO en TSO/KSO. Bij de laatste twee groepen gaat er wel meer tijd naar ‘Lesvoorbereiding, verbeterwerk en lesgeven’.
- Het effect van statuut is niet statistisch significant voor ‘Opvang en toezicht’, bij de andere activiteitengroepen zijn er wel duidelijke verschillen. Niet-vastbenoemden spenderen veel meer tijd aan ‘Lesvoorbereiding, verbeterwerk en lesgeven’, terwijl de vastbenoemden en gedeeltelijk vastbenoemden meer tijd spenderen aan ‘Overleg’ en ‘Klasadministratie, schoolorganisatie en beleidsondersteuning’.

Tabel 5.3: Variantieanalyse van de gemiddelde werktijd per week naar onderwijstaken (4 categorieën) in het secundair onderwijs (gecontroleerd)³

	N	Lesvoorbereiding, verbeterwerk en lesgeven		Overleg met collega's, ouders en leerlingen		Klasadministratie, schoolorganisatie en beleidsondersteuning		Opvang en toezicht		
		Ongecontr.	Gecontr.	Ongecontr.	Gecontr.	Ongecontr.	Gecontr.	Ongecontr.	Gecontr.	
Geslacht										
Man	1323	29:49	30:06	4:53	4:40	7:01	6:26	0:52	0:54	
Vrouw	3158	27:29	29:10	4:53	4:34	5:28	5:19	0:45	0:47	
ETA/BETA		0,082	0,03	0,001	0,009	0,113	0,08	0,028	0,026	
Sign.		***	*	NS	NS	***	***	NS	NS	
Leeftijd										
20 - 29 jaar	294	30:29	29:39	3:49	4:10	5:02	5:24	0:53	0:53	
30 - 39 jaar	1441	27:18	28:36	4:44	4:31	5:24	5:14	0:50	0:49	
40 - 49 jaar	1304	28:11	29:06	5:11	4:52	5:55	5:32	0:45	0:45	
50+ jaar	1443	28:34	30:57	4:59	4:47	6:37	6:22	0:46	0:48	
ETA/BETA		0,062	0,066	0,068	0,058	0,087	0,07	0,024	0,026	
Sign.		***	***	***	**	***	***	NS	NS	
Aanstellingsgraad										
Voltijds	2933	29:37	30:40	5:07	4:44	6:14	5:49	0:50	0:49	
Deeltijds (90% tot 71%)	630	29:31	28:42	4:51	4:23	6:02	5:12	0:48	0:50	
Deeltijds (<71%)	919	22:37	22:46	4:12	4:06	4:49	4:41	0:39	0:41	
ETA/BETA		0,218	0,192	0,074	0,05	0,091	0,07	0,038	0,025	
Sign.		***	***	***	**	***	***	*	NS	
Onderwijstype										
Graad 1	909	28:23	28:32	4:31	4:21	6:34	4:41	0:43	0:45	
ASO	1453	30:07	31:08	4:34	4:24	5:33	5:19	0:48	0:51	

³ In de gecontroleerde modellen werd er enkel gewogen naar periode en niet naar achtergrondkenmerken.

	TSO/KSO	1115	29:12	29:55	4:32	4:24	5:20	5:04	0:44	0:46
	BSO/DBSO	510	27:25	27:51	5:17	5:15	5:46	5:43	0:45	0:47
	BUSO	471	20:24	21:55	6:43	6:46	7:15	6:53	1:06	1:08
ETA/BETA			0,2	0,158	0,140	0,122	0,102	0,083	0,06	0,044
Sign.			***	***	***	***	***	***	**	*
Statuut										
	Volledig vastbenoemd	3600	27:43	28:30	5:02	4:45	6:10	5:45	0:46	0:47
	Gedeeltelijk vastbenoemd	351	29:31	30:17	4:32	4:38	5:24	5:35	0:58	0:54
	Niet-vastbenoemd	505	30:20	32:01	3:59	4:01	4:24	4:51	0:51	0:52
ETA/BETA			0,071	0,111	0,071	0,064	0,092	0,061	0,031	0,026
Sign.			***	***	***	***	***	**	NS	NS
R²				0,075		0,027		0,028		0,005

* <0,05; ** <0,01; *** <0,001

5.1.2. Gemiddelde werktijd per week: voltijds aangestelden in het secundair onderwijs

Tabel 5.4 toont de gemiddelde totale werktijd per week alsook de tijd besteed aan de verschillende deeltaken voor voltijds aangestelden in het secundair onderwijs. We gaan na hoe leerkrachten uit de verschillende onderwijsvormen hun tijd verdelen. Het gaat hier opnieuw over de duur per respondent, d.w.z. over alle deelnemers, ook wanneer zij een bepaalde activiteit niet hebben gesteld. De werktijd in kader van een tweede job ('werk elders') werd hier toegevoegd. Meer info over de samenstelling van deze activiteitengroepen vind je in deel 1 (zie 1.3) van dit rapport.

- In een gemiddelde week besteedt een voltijdse leerkracht gemiddeld 41u50' aan onderwijstaken. Er gaat veel tijd naar lesvoorbereiding en verbeterwerk, ongeveer 36% van de werktijd. Ongeveer 32% gaat naar lesgeven. Volgende zaken vallen op wanneer we kijken naar achtergrond:
- De werktijd ligt hoger bij de jongste en oudste groep. De 20- tot 29-jarigen spenderen meer tijd aan lesgeven en lesvoorbereiding en verbeterwerk. Professioneel overleg, klasadministratie, vorming en deelnemen in de schoolorganisatie neemt daarnaast wel toe met de leeftijd.
- Voltijdsen in het ASO werken gemiddeld 43u32' per week, zij spenderen de meeste tijd aan voorbereidingen en verbeterwerk. BuSO kenmerkt zich door een kortere werkweek en opvallend meer professioneel overleg dan in de andere onderwijsvormen.
- De 3^{de} graad kent de langste werkweek, gevolgd door de 1st graad met een verschil van 43 minuten en tot slot de 2^{de} graad met een verschil van 1u23'. De tijd gespendeerd aan voorbereidingen en verbeterwerk neemt toe in de 2^{de} en 3^{de} graad. In de 1^{ste} graad wordt er minder tijd gespendeerd aan voorbereidingen en verbeterwerk, maar wel meer aan klasadministratie en ondersteuning van het schoolbeleid.
- Bij leraren die algemene vakken en technische vakken geven, gaat er per week ongeveer 16u naar voorbereidingen en verbeterwerk. In beide gevallen gaat er per week 14u43' naar lesgeven en bij 1u naar contact met ouders en leerlingenbegeleiding. Bij leraren die praktische vakken geven, ligt de tijd besteed aan voorbereidingen en verbeterwerk een stuk lager, maar er wordt wel meer uren lesgegeven per week.
- Tijdens de schoolvakanties wordt er per week gemiddeld 19u gewerkt. Het gaat hier veelal om taken in kader van het schoolbeleid en lesvoorbereidingen. Een volledige lesweek duurt bijna 48u.

Tabel 5.4: Werktijd per week van voltijds aangestelden in het secundair onderwijs (beschrijvend)⁴

	N	Werk school	Deeltaken								Werk ellers	Totale werktijd
			Vorb., verbeter.	Les-geven	Contact lln, ouder	Overleg int., ext.	Opvang, toezicht	Administ.	Organ. Beleid	Vorming		
Gemiddelde	2933	41:50	15:03	13:18	1:03	4:03	0:50	2:01	4:13	1:15	0:19	42:09
% van werktijd school			36,0%	31,8%	2,5%	9,7%	2,0%	4,8%	10,1%	3,0%		
Geslacht												
Man	1075	42:53	14:58	13:51	1:00	3:50	0:55	2:02	4:51	1:22	0:21	43:15
Vrouw	1858	41:13	15:06	12:59	1:05	4:11	0:47	2:00	3:51	1:11	0:18	41:31
Leeftijd												
20 - 29 jaar	160	43:04	16:23	14:41	0:42	3:35	1:01	1:45	3:47	1:07	0:41	43:46
30 - 39 jaar	1025	40:54	14:23	13:36	1:02	3:56	0:54	1:50	4:00	1:11	0:12	41:07
40 - 49 jaar	1027	41:19	15:03	12:44	1:14	4:06	0:48	2:02	4:04	1:13	0:09	41:28
50+ jaar	721	43:35	15:43	13:22	0:53	4:15	0:44	2:19	4:49	1:26	0:39	44:14
Gezinssamenstelling												
Inwonend bij ouders	56	45:22	17:20	13:31	0:56	3:40	1:03	1:48	5:41	1:19	0:20	45:42
Alleenwonend	295	41:32	16:54	11:50	1:03	3:41	0:49	1:42	4:17	1:12	0:19	41:51
Alleenstaande ouder	188	41:58	15:28	12:20	1:17	4:42	0:49	1:52	3:38	1:48	1:35	43:34
Met partner, zonder kinderen	440	43:20	14:57	14:07	1:01	4:03	0:59	2:16	4:46	1:09	0:33	43:54
Met partner en kinderen	1907	41:29	14:47	13:26	1:02	4:02	0:47	2:00	4:07	1:13	0:09	41:38
Andere	44	38:11	10:49	13:01	1:01	4:33	0:56	3:06	3:15	1:27	0:10	38:21
Statuut												
Volledig vast.	2403	41:24	14:35	13:03	1:05	4:07	0:47	2:04	4:24	1:15	0:12	41:37
Gedeeltelijk vast.	214	45:16	17:11	15:26	0:53	3:47	1:05	1:50	3:58	1:01	0:14	45:30
Niet vast.	302	42:23	17:09	13:47	0:51	3:36	0:57	1:45	2:45	1:30	1:20	43:43

⁴ Er werd gewogen naar achtergrondkenmerken en periode.

Anciënniteit													
< 5 jaar	246	41:05	16:51	12:46	0:51	3:45	0:53	1:52	2:45	1:17	1:25	42:30	
5 - 25 jaar	2126	41:34	14:41	13:29	1:06	4:07	0:51	1:57	4:07	1:13	0:13	41:47	
>25 jaar	561	43:07	15:41	12:51	0:58	3:55	0:44	2:20	5:12	1:23	0:15	43:23	
Onderwijsvorm													
ASO	872	43:32	16:48	13:58	0:57	3:56	0:50	1:48	4:04	1:07	0:16	43:49	
TSO/KSO	729	41:41	16:21	13:12	0:49	3:45	0:45	1:52	3:40	1:13	0:10	41:51	
BSO/DBSO	359	41:31	14:20	13:26	1:08	4:16	0:42	1:47	4:30	1:18	0:23	41:55	
BUSO	355	37:37	10:17	10:27	1:38	5:18	1:11	3:05	4:11	1:25	0:55	38:32	
Graad													
Graad 1	603	42:13	14:17	14:07	1:01	3:40	0:47	2:03	4:54	1:21	0:12	42:25	
Graad 2	672	41:33	16:25	14:07	0:47	3:26	0:49	1:46	3:20	0:50	0:21	41:55	
Graad 3	1304	42:56	16:01	13:17	1:02	4:12	0:45	1:51	4:22	1:22	0:12	43:08	
Vak													
Algemeen vak	1922	42:30	16:07	13:43	0:55	3:48	0:47	1:47	4:10	1:09	0:13	42:43	
Technisch vak	466	42:57	16:00	13:43	0:51	4:06	0:46	2:05	3:56	1:27	0:12	43:10	
Praktisch vak	109	39:09	11:27	14:57	0:46	2:59	0:46	2:21	4:45	1:06	0:39	39:49	
Kunstvak	25												
Tweede job													
Ja	201	40:05	13:34	12:50	1:07	4:09	0:47	2:12	4:16	1:06	2:46	42:51	
Nee	2692	41:53	15:12	13:17	1:02	4:02	0:50	1:59	4:12	1:16	0:08	42:02	
Scholen													
1 school	2634	41:39	14:56	13:17	1:01	4:02	0:49	1:59	4:15	1:16	0:19	41:59	
2 scholen	176	43:46	16:30	13:29	1:05	4:03	0:59	2:22	3:50	1:24	0:07	43:53	
3 of meer scholen	33	32:28	7:43	9:32	4:20	4:18	0:29	2:16	2:34	1:12	0:30	32:58	
Methodeschool													
Ja	25												

Nee	2897	41:46	15:05	13:16	1:03	4:01	0:49	2:01	4:12	1:15	0:19	42:06
Verstedelijkingsgraad												
Laag (landelijk)	897	42:16	15:26	13:25	1:07	4:03	0:52	1:58	4:03	1:17	0:26	42:43
Middelmatig	791	41:20	15:01	13:35	0:59	3:35	0:49	1:52	4:20	1:06	0:19	41:40
Hoog	1219	42:01	14:56	13:05	1:03	4:20	0:48	2:09	4:18	1:19	0:14	42:16
% IIn met specifieke noden												
< 1,3%	609	42:48	16:11	13:36	0:55	3:56	0:45	2:01	4:07	1:14	0:10	42:59
1,3% - 2,6%	626	42:33	15:55	13:43	1:05	3:53	0:45	1:35	4:30	1:03	0:24	42:57
> 2,6%	1344	42:09	15:24	13:43	0:57	3:51	0:48	1:56	4:08	1:18	0:11	42:21
OKI												
0-1	1826	42:20	15:52	13:40	0:59	3:50	0:44	1:47	4:15	1:11	0:14	42:35
1-2	583	42:32	15:25	13:54	0:57	3:53	0:51	2:02	4:08	1:18	0:16	42:49
2-3	139	44:34	15:56	13:54	0:49	4:28	1:12	2:25	4:27	1:19	0:10	44:44
3-4	18											
Lesuren												
20 lesuren	788	42:33	16:03	13:14	1:05	4:10	0:45	1:51	4:01	1:19	0:14	42:47
21 lesuren	562	42:08	17:47	13:12	0:45	3:41	0:41	1:53	2:59	1:05	0:42	42:51
22 lesuren	777	41:21	13:58	13:41	1:08	4:05	0:56	2:13	3:54	1:21	0:07	41:28
24 lesuren	160	39:21	12:40	12:57	0:40	3:37	1:05	2:38	4:28	1:13	0:08	39:29
29 lesuren	20											
Periode												
Volledige lesweek	1942	47:59	15:27	16:59	1:20	4:47	1:05	2:10	4:51	1:17	0:14	48:14
Volledige week schoolvakantie	224	19:01	12:16	0:46	0:29	1:19	0:00	1:10	2:06	0:52	0:38	19:39
Mix van lesweek en schoolvakantie	768	33:03	11:42	9:08	0:40	2:43	0:58	3:28	3:17	1:03	0:15	33:18

Tabel 5.5: Werktijd per week van voltijds aangestelden in de 1ste graad secundair onderwijs opgedeeld naar vak (beschrijvend)⁵

	Algemeen vak		Technisch vak		Praktisch vak	
N	505		56		30	
	uu:mm	%	uu:mm	%	uu:mm	%
Werk school	42:20		40:24		42:38	
Vorb., verbeter.	14:55	35,3%	10:52	26,9%	10:57	25,7%
Lesgeven	13:57	33,0%	15:15	37,8%	16:07	37,8%
Contact ln, ouder	0:54	2,1%	0:55	2,3%	1:09	2,7%
Overleg int., ext.	3:37	8,5%	3:49	9,5%	3:38	8,5%
Opvang, toezicht	0:45	1,8%	0:54	2,2%	1:12	2,8%
Administ.	1:55	4,5%	2:47	6,9%	3:04	7,2%
Organ. Beleid	4:55	11,6%	4:22	10,8%	5:43	13,4%
Vorming	1:20	3,2%	1:27	3,6%	0:45	1,8%
Werk elders	0:12		0:05		0:26	
Totale werktijd	42:33		40:29		43:05	

⁵ Er werd gewogen naar achtergrondkenmerken en periode.

Tabel 5.6: Werktijd per week van voltijds aangestelden in de 2^{de} graad secundair onderwijs opgedeeld naar vak (beschrijvend)⁶

	ASO		TSO				BSO/DBSO							
	Algemeen vak		Algemeen vak		Technisch vak		Praktisch vak	Kunstvak		Algemeen vak	Technisch vak		Praktisch vak	
N	350		147		56		8	2		48		30		16
	uu:mm	%	uu:mm	%	uu:mm	%	uu:mm	%	uu:mm	%	uu:mm	%	uu:mm	%
Werk school	41:34		41:01		43:30				41:25		43:05			
Vorb., verbeter.	16:16	39,2%	17:34	42,8%	15:57	36,7%			15:11	36,7%	16:10	37,5%		
Lesgeven	14:06	33,3%	12:53	30,4%	16:48	41,6%			15:07	36,5%	16:23	38,0%		
Contact lln, ouder	0:45	1,8%	0:47	1,9%	0:39	1,6%			1:02	2,5%	0:36	1,4%		
Overleg int., ext.	3:25	8,1%	3:30	8,3%	3:42	9,2%			3:47	9,1%	2:26	5,7%		
Opvang, toezicht	0:52	2,1%	0:40	1,6%	0:59	2,5%			0:43	1,7%	1:00	2,3%		
Administ.	1:48	4,3%	1:52	4,4%	1:29	3,7%			1:09	2,8%	1:40	3,9%		
Organ. Beleid	3:30	8,3%	3:04	7,2%	2:52	7,1%			3:27	8,3%	3:32	8,2%		
Vorming	0:47	1,9%	0:40	1,6%	0:59	2,4%			0:56	2,3%	1:14	2,9%		
Werk elders	0:25		0:15		0:30				0:17		0:08			
Totale werktijd	41:59		41:17		44:00				41:43		43:13			

⁶ Er werd gewogen naar achtergrondkenmerken en periode.

Tabel 5.7: Werktijd per week van voltijds aangestelden in de 3^{de} graad secundair onderwijs opgedeeld naar vak (beschrijvend)⁷

	ASO		TSO/KSO					BSO/DBSO						
	Algemeen vak		Algemeen vak		Technisch vak		Praktisch vak	Kunstvak	Algemeen vak		Technisch vak	Praktisch vak		
N	514		264		215		9	22	94		107	45		
	uu:mm	%	uu:mm	%	uu:mm	%	uu:mm	%	uu:mm	%	uu:mm	%		
Werk school	45:02		40:28		43:50				41:31		42:14		36:55	
Vorb., verbeter.	17:17	38,4%	16:03	39,7%	17:12	39,3%			14:09	34,1%	16:09	38,2%	10:01	27,2%
Lesgeven	14:01	31,1%	12:46	31,6%	13:04	29,8%			12:34	30,3%	12:00	28,4%	15:03	40,8%
Contact lln, ouder	1:05	2,4%	0:50	2,1%	0:51	2,0%			1:05	2,6%	0:58	2,3%	0:37	1,7%
Overleg int., ext.	4:14	9,4%	3:38	9,0%	4:05	9,3%			4:44	11,4%	5:02	12,0%	2:23	6,5%
Opvang, toezicht	0:50	1,9%	0:46	1,9%	0:43	1,6%			0:47	1,9%	0:39	1,6%	0:22	1,0%
Administ.	1:47	4,0%	1:31	3,8%	2:19	5,3%			1:56	4,7%	1:35	3,8%	1:41	4,6%
Organ. Beleid	4:24	9,8%	3:42	9,2%	3:59	9,1%			4:51	11,7%	4:14	10,0%	5:25	14,7%
Vorming	1:21	3,0%	1:09	2,9%	1:33	3,6%			1:21	3,3%	1:33	3,7%	1:20	3,6%
Werk elders	0:09		0:04		0:02				0:08		0:31		1:01	
Totale werktijd	45:12		40:33		43:52				41:40		42:45		37:57	

⁷ Er werd gewogen naar achtergrondkenmerken en periode.

5.1.3. Gemiddelde werktijd per week: voltijds aangestelden naar onderwijsvorm

In tabellen 5.8 tot en met 5.12 tonen we de werktijden naar achtergrondkenmerken voor respectievelijk 1^{ste} graad, ASO, TSO/KSO, BSO/DBSO en BuSO. We vatten kort de belangrijkste bevindingen samen. Het gaat hier telkens om de werktijden van de voltijds aangestelden.

- De gemiddelde werkweek is het langst in het ASO, nl. 43u32'. De gemiddelde week in het TSO/KSO en BSO/DBSO is in beide gevallen ongeveer 41u40'. Deze laatste twee verschillen wel van elkaar als we kijken naar de tijd besteed aan de deeltaken. In het TSO/KSO gaat er 2u meer tijd naar voorbereiding en verbeterwerk en minder naar overleg, contact met leerlingen/ouders en het ondersteunen van de schoolorganisatie en beleid. Voor alle drie deze onderwijsvormen gaat de meeste tijd naar voorbereiding en verbeterwerk.
- BuSO kent een andere werkweek zowel in duur als in samenstelling. Een voltijds aangestelde leerkracht in het BuSO besteedt gemiddelde 37u37' per week aan onderwijstaken. Hiervan gaat ongeveer evenveel tijd naar voorbereiding en verbeterwerk als naar lesgeven. De tijd hieraan besteed ligt in het BuSO wel lager dan in de andere onderwijsvormen (ASO, TSO/KSO, BSO/DBSO). In het BuSO wordt opvallend meer tijd gependend aan klasadministratie, maar ook aan overleg met ouders of leerlingen en overleg met professionele contacten.
- In de 1^{ste} graad werken voltijdsen per week gemiddeld 42u13'. Er gaat ongeveer evenveel tijd naar lesvoorbereiding en verbeterwerk, als naar lesgeven. Beiden zijn elk goed voor een derde van de werktijd.
- In de 1^{ste} graad, het ASO en BSO/DBSO is de werkweek bij mannen gemiddeld langer dan bij vrouwen. Bij het TSO/KSO is er geen verschil en in het BuSO is de werkweek gemiddeld langer voor vrouwen.
- In het ASO, TSO/KSO en de 1^{ste} graad neemt de werktijd toe met de anciënniteit. Waar de tijd aan lesgeven eerder wat lijkt te minderen, neemt de tijd aan de deeltaken toe. In deze onderwijsvormen wordt er door personen met een hoge anciënniteit meer tijd besteed aan vorming en het ondersteunen van de schoolorganisatie en het schoolbeleid. Dit geldt trouwens ook voor het BSO/DBSO. Een haast omgekeerde beweging stellen we vast bij het BuSO, hier werken de personen met minder dan 5 jaar anciënniteit gemiddeld meer dan de rest. Ze spenderen veel tijd aan verbeteringen en verbeterwerk, als ook aan professioneel overleg en vorming. Ze spenderen wel minder tijd aan klasadministratie en de schoolorganisatie. In het TSO/KSO, BSO/DBSO, BuSO en de 1^{ste} graad besteden de personen met de minste anciënniteit (minder dan 5 jaar) steeds de meeste tijd aan voorbereidingen en verbeterwerk.
- Bij het TSO/KSO en het BSO/DBSO neemt de duur van de werkweek toe met de verstedelijkingsgraad. Bij het BuSO, ASO en 1^{ste} graad is dit niet het geval.

- BSO/DBSO en TSO/KSO lijken erg op elkaar als we naar graad kijken. In beide gevallen is de werkweek in de 2^{de} graad even lang als deze in de 3^{de} graad. In alle onderwijsvormen wordt er in de 3^{de} graad de meeste tijd besteed aan het contact per ouders en leerlingen, alsook aan professioneel overleg.

Tabel 5.8: Werktijd per week van voltijds aangestelden in de 1^{ste} graad (beschrijvend)⁸

	N	Werk school	Deeltaken								Werk ellers	Totale werktijd
			Vorb., verbeter.	Les-geven	Contact lln, ouder	Overleg int., ext.	Opvang, toezicht	Administ.	Organ. Beleid	Vorming		
Gemiddelde	603	42:13	14:17	14:07	1:01	3:40	0:47	2:03	4:54	1:21	0:12	42:25
% van werktijd school			33,9%	33,5%	2,4%	8,7%	1,9%	4,9%	11,6%	3,2%		
Geslacht												
Man	203	44:33	14:06	14:14	1:07	3:53	0:56	2:23	6:07	1:44	0:19	44:52
Vrouw	400	41:02	14:23	14:03	0:58	3:33	0:43	1:53	4:16	1:10	0:08	41:10
Leeftijd												
20 - 29 jaar	43	40:30	15:36	13:31	0:37	3:08	0:50	1:49	3:54	1:03	0:34	41:05
30 - 39 jaar	247	40:28	13:34	13:57	0:58	3:26	0:43	1:51	4:30	1:24	0:11	40:39
40 - 49 jaar	184	42:30	14:25	14:09	1:23	4:06	0:53	2:07	4:22	1:02	0:04	42:34
50+ jaar	129	45:43	15:04	14:35	0:43	3:39	0:44	2:24	6:43	1:48	0:18	46:02
Gezinssamenstelling												
Inwonend bij ouders	12											
Alleenwonend	58	43:58	15:37	13:20	1:44	4:50	0:46	1:58	4:33	1:07	0:23	44:22
Alleenstaande ouder	41	39:46	15:31	13:24	0:45	2:36	0:44	1:41	3:03	1:57	0:14	40:00
Met partner, zonder kinderen	99	44:39	14:22	14:09	1:13	3:56	0:53	2:18	6:37	1:07	0:12	44:51
Met partner en kinderen	386	41:43	13:54	14:22	0:53	3:30	0:46	2:02	4:47	1:26	0:10	41:53
Andere	6											
Statuut												
Volledig vast.	501	42:01	14:01	14:03	1:01	3:41	0:46	2:04	5:00	1:21	0:11	42:12
Gedeeltelijk vast.	47	43:33	15:16	14:52	1:16	3:55	1:00	1:52	4:17	1:02	0:18	43:51
Niet vast.	49	41:54	16:06	13:57	0:31	2:43	0:43	1:56	4:11	1:44	0:16	42:10

⁸ Er werd gewogen naar achtergrondkenmerken en periode.

Anciënniteit												
< 5 jaar	41	41:15	16:43	14:01	0:34	2:49	0:49	1:50	3:28	0:58	0:17	41:33
5 - 25 jaar	442	41:22	13:46	14:17	1:06	3:41	0:47	2:01	4:26	1:14	0:09	41:32
>25 jaar	120	45:39	15:21	13:33	0:50	3:54	0:46	2:14	7:03	1:55	0:21	46:00
Vak												
Algemeen vak	505	42:20	14:55	13:57	0:54	3:37	0:45	1:55	4:55	1:20	0:12	42:33
Technisch vak	56	40:24	10:52	15:15	0:55	3:49	0:54	2:47	4:22	1:27	0:05	40:29
Praktisch vak	30	42:38	10:57	16:07	1:09	3:38	1:12	3:04	5:43	0:45	0:26	43:05
Tweede job												
Ja	28											
Nee	563	42:07	14:21	13:55	1:02	3:41	0:48	2:00	4:59	1:18	0:04	42:12
Scholen												
1 school	523	41:57	14:09	14:11	1:04	3:40	0:46	1:59	4:44	1:21	0:13	42:11
2 scholen	56	41:58	13:53	13:32	0:49	3:57	0:55	2:14	4:50	1:44	0:07	42:05
3 of meer scholen	6											
Methodeschool												
Ja	9											
Nee	590	42:11	14:20	14:02	1:02	3:38	0:46	2:04	4:55	1:22	0:12	42:24
Verstedelijkingsgraad												
Laag (landelijk)	181	42:39	14:32	14:43	1:02	3:52	0:49	1:52	4:50	0:56	0:04	42:44
Middelmatig	162	41:15	12:30	14:25	1:05	3:21	0:48	2:10	5:33	1:18	0:22	41:37
Hoog	257	42:28	15:16	13:32	0:57	3:42	0:45	2:07	4:31	1:35	0:11	42:40
% IIn met specifieke noden												
< 1,3%	178	41:57	14:34	13:45	0:50	3:31	0:41	2:07	4:52	1:33	0:16	42:13
1,3% - 2,6%	149	42:14	14:48	13:29	1:06	3:48	0:50	1:28	5:41	1:00	0:12	42:26
> 2,6%	276	42:23	13:50	14:42	1:05	3:40	0:49	2:19	4:29	1:25	0:09	42:33

OKI													
0-1	423	41:53	14:16	13:57	1:00	3:35	0:45	1:58	5:08	1:10	0:10	42:03	
1-2	141	42:33	14:33	14:15	1:08	3:44	0:50	2:13	4:11	1:36	0:15	42:49	
2-3	33	44:34	13:56	15:45	0:44	4:03	1:05	2:29	4:45	1:43	0:20	44:54	
3-4	4												
Lesuren													
20 lesuren	11												
21 lesuren	9												
22 lesuren	359	42:40	14:52	14:00	1:02	3:43	0:50	2:06	4:29	1:33	0:05	42:45	
24 lesuren	48	40:40	14:37	14:07	0:38	3:40	0:46	1:41	3:56	1:12	0:11	40:52	
Periode													
Volledige lesweek	406	47:31	14:24	17:36	1:15	4:11	1:01	2:18	5:21	1:22	0:13	47:44	
Volledige week schoolvakantie	30	23:35	19:20	0:00	0:08	1:08	0:00	1:26	0:51	0:39	0:00	23:35	
Mix van lesweek en schoolvakantie	167	32:39	13:07	8:10	0:37	2:51	0:22	1:32	4:29	1:27	0:12	32:52	

Tabel 5.9: Tijd per week besteed aan onderwijstaken voor voltijds aangestelden in het ASO (beschrijvend)⁹

	N	Werk school	Deeltaken								Werk elders	Totale werktijd
			Vorb., verbeter.	Les-geven	Contact lln, ouder	Overleg int., ext.	Opvang, toezicht	Administ.	Organ. Beleid	Vorming		
Gemiddelde	872	43:32	16:48	13:58	0:57	3:56	0:50	1:48	4:04	1:07	0:16	43:49
% van werktijd school			38,6%	32,1%	2,2%	9,0%	2,0%	4,2%	9,4%	2,6%		
Geslacht												
Man	357	44:11	16:21	14:10	0:59	4:04	0:58	1:36	4:52	1:09	0:27	44:39
Vrouw	516	43:05	17:07	13:50	0:56	3:50	0:45	1:56	3:32	1:05	0:08	43:14
Leeftijd												
20 - 29 jaar	39	46:11	19:30	15:08	0:34	3:18	1:06	1:44	3:47	1:00	0:25	46:36
30 - 39 jaar	275	43:47	16:10	15:11	0:50	3:47	1:08	1:41	4:03	0:53	0:13	44:01
40 - 49 jaar	320	42:22	16:49	12:34	1:14	3:56	0:45	1:57	3:41	1:23	0:10	42:33
50+ jaar	238	44:23	17:03	14:15	0:47	4:11	0:36	1:45	4:41	1:03	0:25	44:49
Gezinssamenstelling												
Inwonend bij ouders	16											
Alleenwonend	77	44:48	19:30	13:30	0:38	3:30	1:19	1:25	3:50	1:01	0:28	45:16
Alleenstaande ouder	47	42:32	15:52	13:18	0:42	4:36	0:52	1:14	4:40	1:15	0:14	42:46
Met partner, zonder kinderen	124	42:46	16:05	14:31	0:48	3:54	1:08	1:59	3:25	0:53	1:01	43:47
Met partner en kinderen	593	43:30	16:40	14:02	1:03	3:58	0:43	1:49	4:04	1:06	0:06	43:36
Andere	16											
Statuut												
Volledig vast.	728	43:17	16:40	13:36	1:01	4:02	0:45	1:48	4:13	1:10	0:17	43:35
Gedeeltelijk vast.	79	45:13	17:10	15:47	0:43	3:36	1:29	1:48	3:43	0:52	0:06	45:19
Niet vast.	64	44:06	17:52	15:55	0:29	3:11	1:07	1:50	2:41	0:56	0:13	44:19

⁹ Er werd gewogen naar achtergrondkenmerken en periode.

Anciënniteit													
< 5 jaar	64	41:47	17:13	14:13	0:34	3:08	0:55	1:41	3:06	0:54	0:14	42:02	
5 - 25 jaar	615	43:36	16:36	14:02	1:05	4:03	0:54	1:50	3:56	1:07	0:12	43:48	
>25 jaar	193	43:56	17:18	13:42	0:42	3:46	0:37	1:45	4:52	1:10	0:30	44:26	
Graad													
Graad 2	354	41:34	16:18	14:03	0:45	3:25	0:52	1:50	3:31	0:47	0:25	41:59	
Graad 3	518	44:54	17:09	13:55	1:06	4:17	0:49	1:47	4:27	1:21	0:10	45:04	
Vak													
Algemeen vak	864	43:38	16:52	14:03	0:57	3:54	0:51	1:47	4:02	1:07	0:16	43:54	
Technisch vak	4												
Tweede job													
Ja	71	36:38	13:37	11:40	1:19	2:45	1:02	2:03	3:23	0:46	2:57	39:35	
Nee	794	44:05	17:04	14:07	0:55	4:03	0:49	1:46	4:08	1:09	0:02	44:07	
Scholen													
1 school	794	43:17	16:37	13:49	0:59	3:55	0:50	1:46	4:09	1:10	0:14	43:32	
2 scholen	46	45:13	17:52	14:35	0:39	3:44	1:07	2:32	3:43	0:58	0:07	45:21	
3 of meer scholen	4												
Methodeschool													
Ja	10												
Nee	861	43:28	16:50	13:56	0:57	3:53	0:50	1:48	4:03	1:07	0:16	43:45	
Verstedelijingsgraad													
Laag (landelijk)	267	43:29	17:43	13:18	0:50	3:45	0:50	1:42	4:09	1:09	0:10	43:39	
Middelmatig	232	44:48	17:23	14:49	0:48	4:01	0:53	1:54	3:52	1:04	0:28	45:17	
Hoog	373	42:47	15:47	13:55	1:08	3:59	0:49	1:49	4:09	1:07	0:13	43:01	
% Iln met specifieke noden													
< 1,3%	385	43:48	16:55	13:57	0:59	4:12	0:49	1:56	3:52	1:05	0:09	43:58	

1,3% - 2,6%	313	42:16	16:09	13:58	0:56	3:36	0:45	1:43	4:06	0:59	0:29	42:45
> 2,6%	174	45:15	17:44	14:01	0:56	3:52	1:05	1:38	4:29	1:25	0:08	45:23
OKI												
0-1	702	43:42	17:11	13:54	0:59	3:58	0:48	1:40	4:01	1:07	0:17	44:00
1-2	143	42:10	15:04	13:50	0:49	3:31	1:01	2:24	4:13	1:14	0:11	42:22
2-3	24											
3-4	4											
Lessuren												
20 lessuren	351	43:57	16:54	14:09	0:56	4:08	0:47	1:47	3:54	1:18	0:19	44:16
21 lessuren	259	41:47	17:13	13:42	0:49	3:26	0:44	1:46	3:06	0:57	0:09	41:57
22 lessuren	121	45:29	17:33	15:48	0:52	3:46	0:44	2:28	3:25	0:48	0:04	45:33
24 lessuren	15											
Periode												
Volledige lesweek	577	50:03	17:49	17:41	1:07	4:42	1:02	1:57	4:36	1:04	0:13	50:16
Volledige week schoolvakantie	64	19:50	12:13	0:52	1:10	0:43	0:00	0:35	3:12	1:02	1:29	21:19
Mix van lesweek en schoolvakantie	231	33:52	15:32	8:20	0:29	2:52	0:35	1:46	3:00	1:15	0:03	33:55

Tabel 5.10: Werktijd per week van voltijds aangestelden in het TSO/KSO (beschrijvend)¹⁰

	N	Werk school	Deeltaken								Werk elders	Totale werktijd
			Vorb., verbeter.	Les-geven	Contact lln, ouder	Overleg int., ext.	Opvang, toezicht	Administ.	Organ. Beleid	Vorming		
Gemiddeld	729	41:41	16:21	13:12	0:49	3:45	0:45	1:52	3:40	1:13	0:10	41:51
% van werktijd school			39,3%	31,7%	2,0%	9,0%	1,8%	4,5%	8,8%	2,9%		
Geslacht												
Man	291	41:35	16:11	13:11	0:41	3:27	0:47	2:06	3:51	1:18	0:14	41:50
Vrouw	438	41:44	16:28	13:14	0:54	3:56	0:44	1:43	3:32	1:10	0:07	41:52
Leeftijd												
20 - 29 jaar	28											
30 - 39 jaar	237	40:52	16:05	13:45	0:41	3:48	0:45	1:43	3:04	0:59	0:19	41:11
40 - 49 jaar	268	41:38	16:12	13:15	0:49	3:49	0:40	1:35	3:59	1:15	0:04	41:42
50+ jaar	197	42:38	16:41	12:25	0:59	3:41	0:52	2:30	4:00	1:27	0:04	42:43
Gezinssamenstelling												
Inwonend bij ouders	11											
Alleenwonend	74	38:46	16:42	11:15	0:34	2:54	0:42	1:43	3:20	1:34	0:12	38:58
Alleenstaande ouder	42	46:56	15:44	15:51	1:27	4:21	0:51	1:41	5:12	1:44	0:01	46:58
Met partner, zonder kinderen	122	43:10	17:09	12:38	0:48	3:46	0:46	2:18	4:16	1:26	0:18	43:29
Met partner en kinderen	466	41:09	16:09	13:23	0:47	3:45	0:44	1:49	3:23	1:04	0:08	41:17
Andere	11											
Statuut												
Volledig vast.	604	41:24	15:48	13:07	0:50	3:54	0:45	1:55	3:47	1:15	0:07	41:32
Gedeeltelijk vast.	55	45:05	19:20	14:17	0:49	3:02	0:42	1:54	4:03	0:53	0:24	45:29
Niet vast.	69	41:07	18:49	13:01	0:40	2:49	0:51	1:26	2:20	1:08	0:24	41:32

¹⁰ Er werd gewogen naar achtergrondkenmerken en periode.

Anciënniteit													
< 5 jaar	47	39:25	17:43	12:51	0:32	2:33	0:50	1:41	2:18	0:53	0:18	39:43	
5 - 25 jaar	530	41:22	16:09	13:27	0:45	3:50	0:43	1:34	3:42	1:09	0:12	41:35	
>25 jaar	152	43:26	16:39	12:28	1:06	3:49	0:51	2:57	3:58	1:34	0:00	43:27	
Graad													
Graad 2	214	41:27	17:20	13:40	0:43	3:27	0:43	1:42	2:59	0:48	0:18	41:45	
Graad 3	515	41:46	15:57	13:01	0:51	3:52	0:46	1:56	3:57	1:23	0:07	41:54	
Vak													
Algemeen vak	411	40:40	16:35	12:48	0:49	3:35	0:44	1:38	3:28	0:59	0:08	40:48	
Technisch vak	271	43:46	16:57	13:51	0:49	4:00	0:46	2:09	3:45	1:26	0:08	43:54	
Praktisch vak	17												
Kunstvak	24												
Tweede job													
Ja	40	42:29	14:40	15:15	0:45	4:24	0:33	1:46	4:18	0:46	2:47	45:17	
Nee	681	41:35	16:28	13:05	0:49	3:41	0:46	1:52	3:35	1:15	0:01	41:37	
Scholen													
1 school	662	41:27	16:13	13:07	0:50	3:43	0:45	1:54	3:41	1:10	0:09	41:37	
2 scholen	37	45:51	20:02	14:10	0:44	4:06	0:54	1:30	2:43	1:39	0:07	45:58	
3 of meer scholen	7												
Methodeschool													
Ja	2												
Nee	725	41:37	16:21	13:12	0:49	3:43	0:45	1:51	3:39	1:13	0:10	41:48	
Verstedelijkingsgraad													
Laag (landelijk)	210	42:17	15:59	14:20	0:42	3:39	0:49	1:50	3:36	1:19	0:12	42:29	
Middelmatig	245	39:59	16:09	12:51	0:47	3:21	0:42	1:40	3:26	1:00	0:08	40:07	
Hoog	270	43:13	17:03	12:49	0:55	4:13	0:46	2:07	3:56	1:22	0:11	43:25	

% IIn met specifieke noden													
< 1,3%	37	34:30	15:45	9:38	0:32	2:00	0:31	2:22	2:27	1:10	0:00	34:30	
1,3% - 2,6%	117	43:55	17:40	13:36	1:01	4:15	0:42	1:22	3:54	1:21	0:09	44:04	
> 2,6%	576	41:41	16:08	13:21	0:47	3:45	0:47	1:56	3:41	1:12	0:11	41:52	
OKI													
0-1	493	41:33	16:28	13:19	0:53	3:41	0:41	1:52	3:23	1:12	0:11	41:44	
1-2	182	42:27	16:11	13:20	0:44	4:05	0:48	1:41	4:22	1:13	0:07	42:35	
2-3	46	43:03	17:10	12:37	0:24	3:14	1:30	2:45	4:01	1:19	0:12	43:15	
3-4	3												
Lessuren													
20 lessuren	305	40:55	16:07	12:26	0:55	3:40	0:44	1:53	3:40	1:26	0:04	41:00	
21 lessuren	165	44:27	18:13	14:46	0:42	3:41	0:43	2:06	3:15	0:58	0:21	44:48	
22 lessuren	106	41:02	15:50	14:31	0:31	3:40	0:54	1:23	3:07	1:02	0:12	41:15	
24 lessuren	17												
29 lessuren	2												
Periode													
Volledige lesweek	482	48:07	16:52	16:59	1:04	4:33	1:01	2:00	4:18	1:17	0:14	48:21	
Volledige week schoolvakantie	63	18:20	13:23	1:03	0:11	0:30	0:00	0:44	1:26	1:01	0:02	18:22	
Mix van lesweek en schoolvakantie	184	32:47	16:02	7:30	0:21	2:45	0:19	1:55	2:45	1:07	0:03	32:51	

Tabel 5.11: Werktijd per week van voltijds aangestelden in het BSO/DBSO (beschrijvend)¹¹

	N	Werk school	Deeltaken								Werk elders	Totale werktijd
			Vorb., verbeter.	Les-geven	Contact lln, ouder	Overleg int., ext.	Opvang, toezicht	Administ.	Organ. Beleid	Vorming		
Gemiddeld	359	41:31	14:20	13:26	1:08	4:16	0:42	1:47	4:30	1:18	0:23	41:55
% van werktijd school			34,5%	32,4%	2,8%	10,3%	1,7%	4,3%	10,9%	3,2%		
Geslacht												
Man	119	44:15	12:53	15:24	1:34	4:12	0:38	1:49	5:38	2:04	0:35	44:51
Vrouw	241	40:10	15:03	12:28	0:55	4:19	0:43	1:46	3:57	0:56	0:17	40:28
Leeftijd												
20 - 29 jaar	18											
30 - 39 jaar	126	41:38	14:30	12:58	1:24	4:23	0:45	1:32	4:45	1:19	0:06	41:44
40 - 49 jaar	137	40:23	14:25	11:59	1:00	4:42	0:35	2:02	4:12	1:23	0:30	40:54
50+ jaar	79	43:10	13:53	16:17	1:04	3:24	0:41	1:45	4:48	1:14	0:34	43:44
Gezinssamenstelling												
Inwonend bij ouders	8											
Alleenwonend	33	41:03	13:13	13:09	0:38	3:40	0:22	1:37	6:27	1:53	0:02	41:05
Alleenstaande ouder	29											
Met partner, zonder kinderen	51	44:44	14:02	16:46	1:20	4:18	0:52	2:01	4:05	1:17	0:53	45:38
Met partner en kinderen	234	41:42	14:37	13:22	1:07	4:19	0:42	1:47	4:24	1:21	0:21	42:04
Andere	4											
Statuut												
Volledig vast.	276	40:51	13:41	12:46	1:13	4:22	0:39	1:50	4:54	1:22	0:18	41:09
Gedeeltelijk vast.	26											
Niet vast.	53	40:53	15:28	15:16	0:54	3:14	0:50	1:39	2:26	1:01	0:56	41:50
Anciënniteit												

¹¹ Er werd gewogen naar achtergrondkenmerken en periode.

< 5 jaar	29												
5 - 25 jaar	270	41:07	14:07	13:07	1:06	4:27	0:44	1:48	4:23	1:22	0:27	41:35	
>25 jaar	61	42:40	14:25	14:00	1:26	3:42	0:25	1:28	5:56	1:15	0:00	42:40	
Graad													
Graad 2	95	41:41	15:24	15:28	0:49	3:15	0:51	1:40	3:10	1:00	0:16	41:57	
Graad 3	264	41:27	13:57	12:42	1:15	4:38	0:38	1:49	4:59	1:25	0:26	41:54	
Vak													
Algemeen vak	142	41:29	14:31	13:26	1:04	4:25	0:46	1:40	4:22	1:12	0:11	41:41	
Technisch vak	136	42:25	16:09	12:57	0:53	4:28	0:44	1:36	4:05	1:29	0:26	42:51	
Praktisch vak	62	37:19	10:41	15:15	0:37	2:36	0:33	2:03	4:20	1:12	0:52	38:12	
Kunstvak	1												
Tweede job													
Ja	32	41:55	15:44	13:40	1:02	4:07	0:52	2:58	2:39	0:51	3:33	45:29	
Nee	321	41:21	14:16	13:19	1:10	4:17	0:40	1:38	4:40	1:19	0:05	41:27	
Scholen													
1 school	320	41:22	13:58	13:33	1:12	4:13	0:42	1:44	4:37	1:19	0:24	41:46	
2 scholen	23												
3 of meer scholen	3												
Methodeschool													
Ja	4												
Nee	353	41:29	14:26	13:24	1:07	4:15	0:41	1:45	4:29	1:18	0:23	41:53	
Verstedelijkingsgraad													
Laag (landelijk)	92	40:29	14:45	13:25	0:44	4:13	0:34	1:32	3:48	1:24	0:02	40:32	
Middelmatig	112	41:56	13:50	12:54	1:31	3:52	0:52	1:36	6:03	1:14	0:23	42:19	
Hoog	150	42:48	14:42	14:16	1:05	4:40	0:40	2:06	3:55	1:21	0:37	43:25	
% IIn met specifieke noden													

< 1,3%	10												
1,3% - 2,6%	38	42:50	14:46	13:43	1:48	4:48	0:51	1:38	4:13	0:59	1:22	44:13	
> 2,6%	311	41:05	14:09	13:26	1:04	4:06	0:41	1:47	4:28	1:20	0:16	41:22	
OKI													
0-1	199	40:27	13:11	13:18	1:10	4:02	0:36	1:36	5:08	1:23	0:18	40:45	
1-2	112	43:16	16:00	14:34	0:59	4:07	0:46	1:59	3:35	1:13	0:40	43:57	
2-3	36	44:48	16:00	12:23	1:21	6:10	0:55	2:10	4:21	1:25	0:04	44:52	
3-4	7												
Lessuren													
20 lessuren	96	42:29	14:15	12:25	1:46	5:38	0:38	1:52	4:43	1:09	0:34	43:04	
21 lessuren	66	39:20	15:49	12:55	0:50	3:32	0:45	1:22	3:18	0:46	0:08	39:28	
22 lessuren	45	41:52	14:04	14:54	1:03	4:26	0:58	1:30	3:21	1:33	0:12	42:05	
24 lessuren	29												
29 lessuren	9												
Periode													
Volledige lesweek	251	47:39	14:50	16:52	1:26	5:02	0:52	1:47	5:10	1:37	0:21	48:01	
Volledige week schoolvakantie	29												
Mix van lesweek en schoolvakantie	79	29:52	13:29	7:17	0:22	2:57	0:22	2:14	2:31	0:35	0:03	29:56	

Tabel 5.12: Werktijd per week van voltijds aangestelden in het BuSO (beschrijvend)¹²

	N	Werk school	Deeltaken								Werk elders	Totale werktijd
			Vorb., verbeter.	Les-geven	Contact lln, ouder	Overleg int., ext.	Opvang, toezicht	Administ.	Organ. Beleid	Vorming		
Gemiddeld	355	37:38	10:17	10:28	1:38	5:18	1:11	3:05	4:12	1:25	0:54	38:33
% van werktijd school			27,3%	27,8%	4,4%	14,1%	3,2%	8,2%	11,2%	3,8%		
Geslacht												
Man	103	37:11	11:09	12:17	0:52	3:31	1:21	2:59	4:13	0:46	0:07	37:19
Vrouw	252	37:47	9:56	9:42	1:57	6:02	1:07	3:08	4:10	1:41	1:14	39:01
Leeftijd												
20 - 29 jaar	32	43:58	13:19	16:06	1:08	4:45	1:14	1:59	4:06	1:17	1:14	45:12
30 - 39 jaar	134	35:20	9:16	10:15	1:48	4:47	1:10	2:37	3:47	1:37	0:05	35:25
40 - 49 jaar	113	36:37	9:16	10:44	2:13	4:22	1:22	3:21	4:35	0:42	0:02	36:39
50+ jaar	76	40:25	12:19	7:58	0:42	7:53	0:56	4:02	4:20	2:11	3:33	43:59
Gezinssamenstelling												
Inwonend bij ouders	10											
Alleenwonend	52	38:19	17:10	7:46	1:48	3:42	0:33	1:52	4:44	0:41	0:21	38:41
Alleenstaande ouder	28											
Met partner, zonder kinderen	43	40:53	8:05	13:58	1:16	5:09	1:29	3:12	6:35	1:06	0:24	41:17
Met partner en kinderen	214	35:58	8:35	10:29	1:36	5:22	1:13	3:11	4:09	1:20	0:03	36:02
Andere	7											
Statuut												
Volledig vast.	282	36:00	8:44	10:03	1:40	5:12	1:11	3:22	4:37	1:07	0:06	36:06
Gedeeltelijk vast.	7											
Niet vast.	66	43:34	16:42	11:15	1:37	5:40	1:10	2:00	2:30	2:38	4:31	48:06
Anciënniteit												

¹² Er werd gewogen naar achtergrondkenmerken en periode.

< 5 jaar	65	40:42	16:13	9:26	1:34	5:47	0:53	2:01	2:21	2:23	4:28	45:10
5 - 25 jaar	254	37:57	9:21	11:24	1:40	5:09	1:16	3:09	4:35	1:20	0:08	38:05
>25 jaar	35	29:35	6:01	5:29	1:35	5:32	1:15	4:39	4:41	0:19	0:00	29:35
Tweede job												
Ja	30	41:37	10:04	8:46	1:23	8:02	0:37	2:15	9:16	1:10	1:30	43:08
Nee	319	37:15	10:26	10:39	1:29	5:02	1:13	3:09	3:44	1:28	0:52	38:07
Scholen												
1 school	322	37:51	10:32	10:44	1:09	5:18	1:12	2:58	4:25	1:29	1:00	38:51
2 scholen	14											
3 of meer scholen	13											
Verstedelijkingsgraad												
Laag (landelijk)	147	40:40	12:03	10:44	2:34	5:17	1:18	3:04	3:45	1:52	1:58	42:39
Middelmatig	39	27:49	7:45	9:20	1:08	2:27	1:07	2:35	2:37	0:47	0:14	28:04
Hoog	156	36:43	9:13	9:57	0:59	5:49	1:07	3:16	5:07	1:12	0:10	36:53
Periode												
Volledige lesweek	214	43:38	8:46	14:23	2:24	6:17	1:43	3:24	5:20	1:18	0:12	43:51
Volledige week schoolvakantie	38	14:07	4:53	0:47	0:00	3:50	0:00	3:09	0:41	0:45	0:00	14:07
Mix van lesweek en schoolvakantie	103	33:44	15:24	5:49	0:40	3:49	0:32	2:25	3:06	1:55	2:43	36:27

5.2. Contextanalyses op weekniveau

In dit deel behandelen we de contextinformatie uit het dagboekje. Niet alleen de activiteit werd bij elke registratie gevraagd, ook met wie deze werd gedaan en waar deze plaatsvond. Bij werkactiviteiten werd telkens ook gevraagd naar de mate van voldoening en het gebruik van een digitaal leerplatform. In de tabellen wordt telkens de totale werkduur getoond alsook hoe de tijd besteed in een specifieke context zich verhoudt tot deze totale werktijd. Contextvragen waren niet verplicht om in te vullen, er werd geen extra categorie in de tabellen opgenomen omtrent de non-respons. Gezien de lage aantallen van de deeltijdsen die deze contextvragen beantwoordden, beperken we de analyses in de onderstaande paragrafen tot de voltijdsen.

5.2.1. Gemiddelde werktijd per week naar locatie

De eerste contextvraag waar we bij stilstaan is deze omtrent de locatie van de activiteit. We tonen de gemiddelde werktijden per onderwijstype en telkens opgedeeld naar geslacht en leeftijd. Tevens geven we de verhouding tot de totale werktijd. Het gaat hier telkens om de voltijds aangestelden.

Tabel 5.13: Werktijd per week voor voltijds aangestelden in de 1^{ste} graad en het ASO naar locatie (beschrijvend)¹³

	1 ^{ste} Graad					ASO				
	Werk school	Op school	Thuis	Elders	Onderweg	Werk school	Op school	Thuis	Elders	Onderweg
Gemiddelde	42:13	22:41	16:26	2:13	0:19	43:32	22:03	18:13	2:22	0:19
% van totale tijd		53,7%	38,9%	5,3%	0,8%		50,7%	41,8%	5,4%	0,7%
Geslacht										
Man	44:33	24:06	17:15	2:12	0:24	44:11	22:37	18:02	2:44	0:16
% van totale tijd		54,1%	38,7%	4,9%	0,9%		51,2%	40,8%	6,2%	0,6%
Vrouw	41:02	21:58	16:02	2:13	0:16	43:05	21:39	18:21	2:07	0:21
% van totale tijd		53,5%	39,1%	5,4%	0,6%		50,3%	42,6%	4,9%	0,8%
Leeftijd										
20-29 jaar	40:30	22:04	15:41	1:54	0:15	46:11	24:33	17:57	2:27	0:28
% van totale tijd		54,5%	38,7%	4,7%	0,6%		53,2%	38,9%	5,3%	1,0%
30-39 jaar	40:28	22:04	15:14	2:27	0:17	43:47	23:59	16:22	2:34	0:18
% van totale tijd		54,5%	37,6%	6,1%	0,7%		54,8%	37,4%	5,9%	0,7%
40-49 jaar	42:30	22:54	16:20	2:05	0:24	42:22	20:07	18:52	2:29	0:22
% van totale tijd		53,9%	38,4%	4,9%	0,9%		47,5%	44,5%	5,9%	0,9%
50+ jaar	45:43	23:47	19:08	2:03	0:16	44:23	21:59	19:33	1:59	0:14
% van totale tijd		52,0%	41,9%	4,5%	0,6%		49,5%	44,0%	4,5%	0,5%

¹³ Er werd gewogen naar achtergrondkenmerken en periode.

Tabel 5.14: Werktijd per week voor voltijds aangestelden in het TSO/KSO, BSO/DBSO en BuSO naar locatie (beschrijvend)¹⁴

	TSO/KSO					BSO/DBSO					BuSO				
	Werk school	Op school	Thuis	Elders	Onderweg	Werk school	Op school	Thuis	Elders	Onderweg	Werk school	Op school	Thuis	Elders	Onderweg
Gemiddelde	41:41	20:32	17:50	2:18	0:21	41:31	20:39	16:13	3:32	0:31	37:37	19:02	14:38	2:49	0:28
% van totale tijd		49,3%	42,8%	5,5%	0,8%		49,7%	39,1%	8,5%	1,2%		50,6%	38,9%	7,5%	1,2%
Geslacht															
Man	41:35	20:49	17:30	2:14	0:21	44:15	24:06	15:02	3:49	0:31	37:11	20:12	13:42	2:13	0:32
% van totale tijd		50,1%	42,1%	5,4%	0,8%		54,5%	34,0%	8,6%	1,2%		54,3%	36,8%	6,0%	1,4%
Vrouw	41:44	20:20	18:04	2:21	0:21	40:10	18:57	16:48	3:23	0:31	37:47	18:34	15:01	3:03	0:27
% van totale tijd		48,7%	43,3%	5,6%	0,8%		47,2%	41,8%	8,4%	1,3%		49,1%	39,7%	8,1%	1,2%
Leeftijd															
20-29 jaar											43:58	25:40	14:28	2:47	0:23
% van totale tijd												58,4%	32,9%	6,3%	0,9%
30-39 jaar	40:52	20:39	16:54	2:32	0:24	41:38	21:13	15:52	3:37	0:26	35:20	18:53	12:33	2:21	0:36
% van totale tijd		50,5%	41,4%	6,2%	1,0%		51,0%	38,1%	8,7%	1,0%		53,4%	35,5%	6,7%	1,7%
40-49 jaar	41:38	20:54	17:23	2:15	0:21	40:23	18:57	16:31	3:38	0:36	36:37	20:05	13:13	2:38	0:15
% van totale tijd		50,2%	41,8%	5,4%	0,8%		46,9%	40,9%	9,0%	1,5%		54,8%	36,1%	7,2%	0,7%
50+ jaar	42:38	19:47	19:38	2:07	0:15	43:10	21:59	16:37	3:18	0:30	40:25	14:56	20:31	3:53	0:37
% van totale tijd		46,4%	46,1%	5,0%	0,6%		50,9%	38,5%	7,6%	1,2%		36,9%	50,8%	9,6%	1,5%

¹⁴ Er werd gewogen naar achtergrondkenmerken en periode.

5.2.2. Gemiddelde werktijd per week naar contactpersonen

In dit deel kijken we met wie een activiteit werd uitgevoerd. We tonen de gemiddelde werktijden voor voltijds aangestelden per onderwijsvorm en telkens opgedeeld naar geslacht en leeftijd. Opnieuw geven we de verhouding tot de totale werktijd mee. Belangrijk om hier in het achterhoofd te houden, is dat een activiteit met meerdere personen tegelijk kan gebeuren. Hierdoor kan de optelsom van deze aantallen hoger zijn dan 100%. In onderstaande tabel beperken we ons tot 5 groepen van mogelijke werkcontacten. Meer info over de samenstelling van deze groepen vind je in deel 1 (zie 1.3) van dit rapport.

Tabel 5.15: Werktijd per week voor voltijds aangestelden in de 1^{ste} graad en het ASO naar contactpersonen¹⁵

	1 ^{ste} Graad						ASO					
	Werk school	Niemand	Leerling	Collega	Andere	Ouders	Werk school	Niemand	Leerling	Collega	Andere	Ouders
Gemiddelde	42:13	18:06	15:26	11:26	0:54	1:48	43:32	20:23	15:49	10:18	0:40	1:26
% van totale tijd		42,9%	36,6%	27,1%	2,1%	4,3%		46,8%	36,3%	23,7%	1,5%	3,3%
Geslacht												
Man	44:33	19:33	15:29	12:21	0:57	1:58	44:11	20:08	16:06	11:36	0:49	1:31
% van totale tijd		43,9%	34,8%	27,7%	2,1%	4,4%		45,6%	36,4%	26,3%	1,8%	3,4%
Vrouw	41:02	17:22	15:24	10:58	0:52	1:43	43:05	20:33	15:38	9:24	0:34	1:23
% van totale tijd		42,3%	37,5%	26,7%	2,1%	4,2%		47,7%	36,3%	21,8%	1,3%	3,2%
Leeftijd												
20-29 jaar	40:30	17:49	14:59	10:47	0:43	1:23	46:11	20:58	17:09	10:49	0:33	1:20
% van totale tijd		44,0%	37,0%	26,6%	1,8%	3,4%		45,4%	37,1%	23,4%	1,2%	2,9%
30-39 jaar	40:28	16:54	15:27	11:15	0:51	2:02	43:47	18:48	17:24	11:17	0:45	1:41
% van totale tijd		41,8%	38,2%	27,8%	2,1%	5,0%		42,9%	39,7%	25,8%	1,7%	3,8%
40-49 jaar	42:30	17:54	15:22	11:49	0:56	1:22	42:22	20:49	14:38	9:18	0:39	1:21
% van totale tijd		42,1%	36,2%	27,8%	2,2%	3,2%		49,1%	34,5%	22,0%	1,5%	3,2%
50+ jaar	45:43	20:47	15:37	11:28	1:00	2:06	44:23	21:32	15:23	10:23	0:37	1:17
% van totale tijd		45,5%	34,2%	25,1%	2,2%	4,6%		48,5%	34,7%	23,4%	1,4%	2,9%

¹⁵ Er werd gewogen naar achtergrondkenmerken en periode.

Tabel 5.16: Werktijd per week voor voltijds aangestelden in het TSO/KSO, BSO/DBSO en BuSO naar contactpersonen¹⁶

	TSO/KSO						BSO/DBSO						BuSO					
	Werk school	Niemand	Leerling	Collega	Andere	Ouders	Werk school	Niemand	Leerling	Collega	Andere	Ouders	Werk school	Niemand	Leerling	Collega	Andere	Ouders
Gemiddelde	41:41	19:53	14:44	9:44	0:31	1:49	41:31	18:07	15:15	11:43	0:48	2:03	37:37	16:02	12:38	11:16	1:08	2:13
% van totale tijd		47,7%	35,3%	23,4%	1,2%	4,4%		43,6%	36,7%	28,2%	1,9%	4,9%		42,6%	33,6%	30,0%	3,0%	5,9%
Geslacht																		
Man	41:35	19:39	15:02	9:44	0:30	1:53	44:15	17:59	17:14	13:22	1:17	2:52	37:11	14:53	13:32	10:12	1:14	2:15
% van totale tijd		47,3%	36,2%	23,4%	1,2%	4,5%		40,6%	38,9%	30,2%	2,9%	6,5%		40,0%	36,4%	27,4%	3,3%	6,1%
Vrouw	41:44	20:03	14:32	9:44	0:31	1:47	40:10	18:11	14:17	10:55	0:34	1:38	37:47	16:30	12:16	11:41	1:05	2:13
% van totale tijd		48,0%	34,8%	23,3%	1,2%	4,3%		45,3%	35,6%	27,2%	1,4%	4,1%		43,7%	32,5%	30,9%	2,9%	5,9%
Leeftijd																		
20-29 jaar													43:58	16:09	17:32	14:51	0:54	0:53
% van totale tijd														36,7%	39,9%	33,8%	2,0%	2,0%
30-39 jaar	40:52	18:56	15:10	10:00	0:27	1:54	41:38	17:37	15:14	12:28	1:00	2:20	35:20	14:05	12:58	10:33	1:34	2:20
% van totale tijd		46,3%	37,1%	24,5%	1,1%	4,6%		42,3%	36,6%	29,9%	2,4%	5,6%		39,9%	36,7%	29,9%	4,4%	6,6%
40-49 jaar	41:38	19:39	15:03	9:26	0:37	1:44	40:23	18:26	13:45	10:54	0:36	1:52	36:37	14:38	12:50	11:53	1:20	1:38
% van totale tijd		47,2%	36,1%	22,7%	1,5%	4,2%		45,6%	34,0%	27,0%	1,5%	4,6%		40,0%	35,0%	32,5%	3,6%	4,5%
50+ jaar	42:38	21:22	13:45	9:53	0:27	1:53	43:10	18:34	17:31	11:50	0:52	2:06	40:25	21:30	9:39	10:04	0:09	3:29
% van totale tijd		50,1%	32,3%	23,2%	1,1%	4,4%		43,0%	40,6%	27,4%	2,0%	4,9%		53,2%	23,9%	24,9%	0,4%	8,6%

¹⁶ Er werd gewogen naar achtergrondkenmerken en periode.

5.2.3. Gemiddelde werktijd per week bij het gebruik van een digitaal leerplatform

Respondenten werden per werkactiviteit gevraagd of ze hierbij gebruik hebben gemaakt van een digitaal leerplatform. In onderstaande tabellen tonen we per onderwijstype hoeveel tijd mét en hoeveel tijd zonder digitaal leerplatform gebeurt. De werktijd waarbij deze contextvraag niet werd beantwoord, wordt niet getoond in de tabel. De percentages tellen hierdoor niet op tot 100%. Het gaat hier telkens om de voltijds aangestelden.

- Het merendeel van de werktijd gebeurt met de ondersteuning van een digitaal leerplatform. Dit komt het sterkst naar voren in het BSO/DBSO en het TSO/KSO.
- In het TSO/KSO is er een daling in het gebruik naarmate men ouder wordt. In het BSO/DBSO en het ASO wordt er door de oudste groep net meer tijd aan gespendeerd.
- In het BuSO wordt opvallend minder gebruikgemaakt van digitale leerplatformen. Daarnaast zijn het vooral de jonge leerkrachten die hier gebruik van maken en neemt de tijd die hieraan gespendeerd wordt af met de leeftijd.

Tabel 5.17: Werktijd per week voor voltijds aangestelden in de 1^{ste} graad en het ASO naar het gebruik van een digitaal leerplatform¹⁷

	1 ^{ste} Graad			ASO		
	Werk school	Digitaal leerplatform gebruikt		Werk school	Digitaal leerplatform gebruikt	
		Ja	Nee		Ja	Nee
Gemiddelde	42:13	23:30	16:55	43:32	23:07	18:44
% van totale tijd		55,7%	40,1%		53,1%	43,0%
Geslacht						
Man	44:33	24:17	18:17	44:11	22:04	20:41
% van totale tijd		54,5%	41,0%		49,9%	46,8%
Vrouw	41:02	23:06	16:13	43:05	23:51	17:22
% van totale tijd		56,3%	39,5%		55,4%	40,3%
Leeftijd						
20-29 jaar	40:30	22:27	16:47	46:11	23:56	20:21
% van totale tijd		55,4%	41,4%		51,8%	44,1%
30-39 jaar	40:28	22:53	16:08	43:47	23:16	19:02
% van totale tijd		56,5%	39,9%		53,1%	43,5%
40-49 jaar	42:30	23:27	17:01	42:22	21:43	19:01
% van totale tijd		55,2%	40,0%		51,3%	44,9%
50+ jaar	45:43	25:08	18:19	44:23	24:42	17:43
% van totale tijd		55,0%	40,1%		55,7%	39,9%

¹⁷ Er werd gewogen naar achtergrondkenmerken en periode.

Tabel 5.18: Werktijd per week voor voltijds aangestelden in het TSO/KSO, BSO/DBSO en BuSO naar het gebruik van een digitaal leerplatform¹⁸

	TSO/KSO			BSO/DBSO			BuSO		
		Digitaal leerplatform gebruikt			Digitaal leerplatform gebruikt			Digitaal leerplatform gebruikt	
		Ja	Nee		Ja	Nee		Ja	Nee
Gemiddelde	41:41	23:46	16:05	41:31	24:11	15:30	37:37	17:19	18:16
% van totale tijd		57,0%	38,6%		58,2%	37,3%		46,0%	48,6%
Geslacht									
Man	41:35	23:11	16:40	44:15	24:56	17:08			
% van totale tijd		55,8%	40,1%		56,3%	38,7%			
Vrouw	41:44	24:10	15:42	40:10	23:49	14:42	37:47	16:45	19:15
% van totale tijd		57,9%	37,6%		59,3%	36,6%		44,3%	50,9%
Leeftijd									
20-29 jaar							43:58	21:48	18:09
% van totale tijd								49,6%	41,3%
30-39 jaar	40:52	24:05	15:03	41:38	24:27	15:39	35:20	18:01	15:45
% van totale tijd		58,9%	36,8%		58,7%	37,6%		51,0%	44,6%
40-49 jaar	41:38	23:27	16:08	40:23	22:46	15:43	36:37	16:26	18:06
% van totale tijd		56,3%	38,8%		56,4%	38,9%		44,9%	49,4%
50+ jaar	42:38	23:42	17:22	43:10	26:02	14:58	40:25	15:27	23:01
% van totale tijd		55,6%	40,7%		60,3%	34,7%		38,2%	56,9%

¹⁸ Er werd gewogen naar achtergrondkenmerken en periode.

5.2.4. Gemiddelde werktijd per week naar de mate van voldoening

Respondenten gaven op een schaal van 1 tot 7 aan hoeveel voldoening ze van hun werkactiviteiten kregen, met 1 zijnde helemaal geen voldoening en 7 zijnde veel voldoening. In onderstaande tabellen werden de uiterste categorieën samengenomen (scores 1 en 2 werden samengebracht in ‘-2’ en scores 6 en 7 werden samengebracht in ‘2’, score 3 en score 5 worden respectievelijk weergegevens als ‘-1’ en ‘1’). Het cijfer 0 duidt het neutrale middelpunt aan (oorspronkelijk score ‘4’). De duurtijden geven aan hoeveel tijd men per week spendeert aan activiteiten met een bepaalde voldoening. Het percentage geeft aan hoeveel procent van de totale werktijd er met een bepaalde voldoening wordt gewerkt. Het gaat hier telkens om de voltijds aangestelden.

- Ongeveer 45% van hun totale werktijd geeft leerkrachten in het secundair onderwijs veel voldoening. Gemiddeld 4% van hun werktijd geeft weinig voldoening.
- Leerkrachten in de BSO/DBSO halen de meeste voldoening uit hun werk. Ze beoordelen 48,5% van hun werktijd met een hoge mate van voldoening. De gemiddeldes liggen erg bij elkaar. Wel ligt de voldoening opvallend lager in het ASO.
- In het ASO, de 1^{ste} graad en het TSO/KSO halen vrouwen vaker voldoening uit hun werk dan mannen. In het BSO/DBSO halen mannen dan weer vaker voldoening uit hun werk dan vrouwen.

Tabel 5.19: Werktijd per week voor voltijds aangestelden in de 1^{ste} graad en het ASO naar mate van voldoening (beschrijvend)¹⁹

	1 ^{ste} Graad						ASO					
	Werk school	Voldoening					Werk school	Voldoening				
		-2	-1	0	1	2		-2	-1	0	1	2
Gemiddelde	42:13	1:33	2:25	5:39	12:06	18:59	43:32	1:54	2:50	6:38	12:32	18:11
% van totale tijd		3,7%	5,7%	13,4%	28,7%	45,0%		4,4%	6,5%	15,2%	28,8%	41,8%
Geslacht												
Man	44:33	1:39	2:39	6:10	13:06	19:28	44:11	1:47	3:00	6:47	13:10	17:58
% van totale tijd		3,7%	5,9%	13,8%	29,4%	43,7%		4,0%	6,8%	15,4%	29,8%	40,7%
Vrouw	41:02	1:30	2:18	5:23	11:35	18:45	43:05	1:58	2:44	6:32	12:05	18:20
% van totale tijd		3,7%	5,6%	13,1%	28,2%	45,7%		4,6%	6,3%	15,2%	28,0%	42,6%
Leeftijd												
20-29 jaar	40:30	1:27	2:24	6:12	11:45	17:11	46:11	2:26	3:22	6:32	14:43	17:08
% van totale tijd		3,6%	5,9%	15,3%	29,0%	42,4%		5,3%	7,3%	14,1%	31,9%	37,1%
30-39 jaar	40:28	1:42	2:06	5:05	11:15	18:44	43:47	1:51	2:53	6:28	12:21	18:41
% van totale tijd		4,2%	5,2%	12,6%	27,8%	46,3%		4,2%	6,6%	14,8%	28,2%	42,7%
40-49 jaar	42:30	1:38	2:34	6:31	11:01	19:18	42:22	1:51	2:48	6:26	11:28	18:21
% van totale tijd		3,8%	6,0%	15,3%	25,9%	45,4%		4,4%	6,6%	15,2%	27,1%	43,3%
50+ jaar	45:43	1:10	2:50	5:18	15:24	19:39	44:23	1:55	2:48	7:08	13:48	17:34
% van totale tijd		2,6%	6,2%	11,6%	33,7%	43,0%		4,3%	6,2%	16,1%	31,1%	39,6%

¹⁹ Er werd gewogen naar achtergrondkenmerken en periode.

Tabel 5.20: Werktijd per week voor voltijds aangestelden in het TSO/KSO, BSO/DBSO en BuSO naar mate van voldoening (beschrijvend)²⁰

	TSO/KSO						BSO/DBSO						BuSO					
	Werk school	Voldoening					Werk school	Voldoening					Werk school	Voldoening				
		-2	-1	0	1	2		-2	-1	0	1	2		-2	-1	0	1	2
Gemiddelde	41:41	1:47	2:09	5:40	12:22	18:08	41:31	1:27	2:08	5:18	11:07	20:07	37:37	1:19	2:10	6:40	8:49	16:33
% van totale tijd		4,3%	5,2%	13,6%	29,7%	43,5%		3,5%	5,1%	12,8%	26,8%	48,5%		3,5%	5,8%	17,7%	23,4%	44,0%
Geslacht																		
Man	41:35	1:56	2:18	5:18	12:38	17:58	44:15	1:47	2:15	4:57	11:27	22:02						
% van totale tijd		4,6%	5,5%	12,7%	30,4%	43,2%		4,0%	5,1%	11,2%	25,9%	49,8%						
Vrouw	41:44	1:42	2:03	5:55	12:10	18:16	40:10	1:17	2:05	5:28	10:57	19:10	37:47	1:06	2:18	6:58	9:23	16:11
% van totale tijd		4,1%	4,9%	14,2%	29,2%	43,8%		3,2%	5,2%	13,6%	27,3%	47,7%		2,9%	6,1%	18,4%	24,8%	42,8%
Leeftijd																		
20-29 jaar													43:58	1:05	2:10	5:55	13:32	17:05
% van totale tijd														2,5%	4,9%	13,5%	30,8%	38,9%
30-39 jaar	40:52	2:08	2:31	5:24	12:13	17:09	41:38	1:26	1:57	5:35	12:24	18:54	35:20	2:20	1:51	5:38	8:23	15:22
% van totale tijd		5,2%	6,2%	13,2%	29,9%	42,0%		3,4%	4,7%	13,4%	29,8%	45,4%		6,6%	5,2%	15,9%	23,7%	43,5%
40-49 jaar	41:38	1:43	1:53	6:09	12:47	17:20	40:23	1:24	2:05	5:19	10:12	19:58	36:37	0:33	1:16	4:57	9:14	18:04
% van totale tijd		4,1%	4,5%	14,8%	30,7%	41,6%		3,5%	5,2%	13,2%	25,3%	49,4%		1,5%	3,5%	13,5%	25,2%	49,3%
50+ jaar	42:38	1:28	2:00	5:14	11:51	20:42	43:10	1:34	2:23	4:27	10:09	23:19	40:25	0:45	4:05	11:21	6:55	16:11
% van totale tijd		3,4%	4,7%	12,3%	27,8%	48,6%		3,6%	5,5%	10,3%	23,5%	54,0%		1,9%	10,1%	28,1%	17,1%	40,0%

²⁰ Er werd gewogen naar achtergrondkenmerken en periode.

5.3. Analyses op dagniveau

Voor de analyses in dit gedeelte van het rapport kijken we naar hetgeen op dagniveau gebeurt en hiervoor gebruiken we de gegevens uit het dagbestand. Meer info over deze dataset vind je in deel 1 (zie 2.1) van dit rapport. In het eerste deel van dit hoofdstuk (5.3.1) wordt de opdeling gemaakt tussen lesweken en weken in de schoolvakantie. Het tweede deel van dit hoofdstuk (5.3.2 en 5.3.3) heeft enkel betrekking op de lesweek. Hierbij worden de cijfers daarom niet gewogen naar periode.

5.3.1. Dagverloop naar dagtype

Op basis van de dagboekregistratie hebben we info over het tijdstip waarop activiteiten worden gesteld. In figuur 5.1 wordt de timing weergegeven in de vorm van een ritmefrafiek. De horizontale as in een ritmefrafiek toont de tijdstippen van de dag in uren. De as begint om 4:00 's morgens en loopt door tot 4:00 's anderendaags. De verticale as in een ritmefrafiek toont het percentage respondenten dat op een bepaald moment van de dag een bepaalde activiteit verricht, in dit geval gaat het om de totale werktijd. De vijf curves tonen telkens een gemiddelde dag voor de onderscheiden dagtypes.

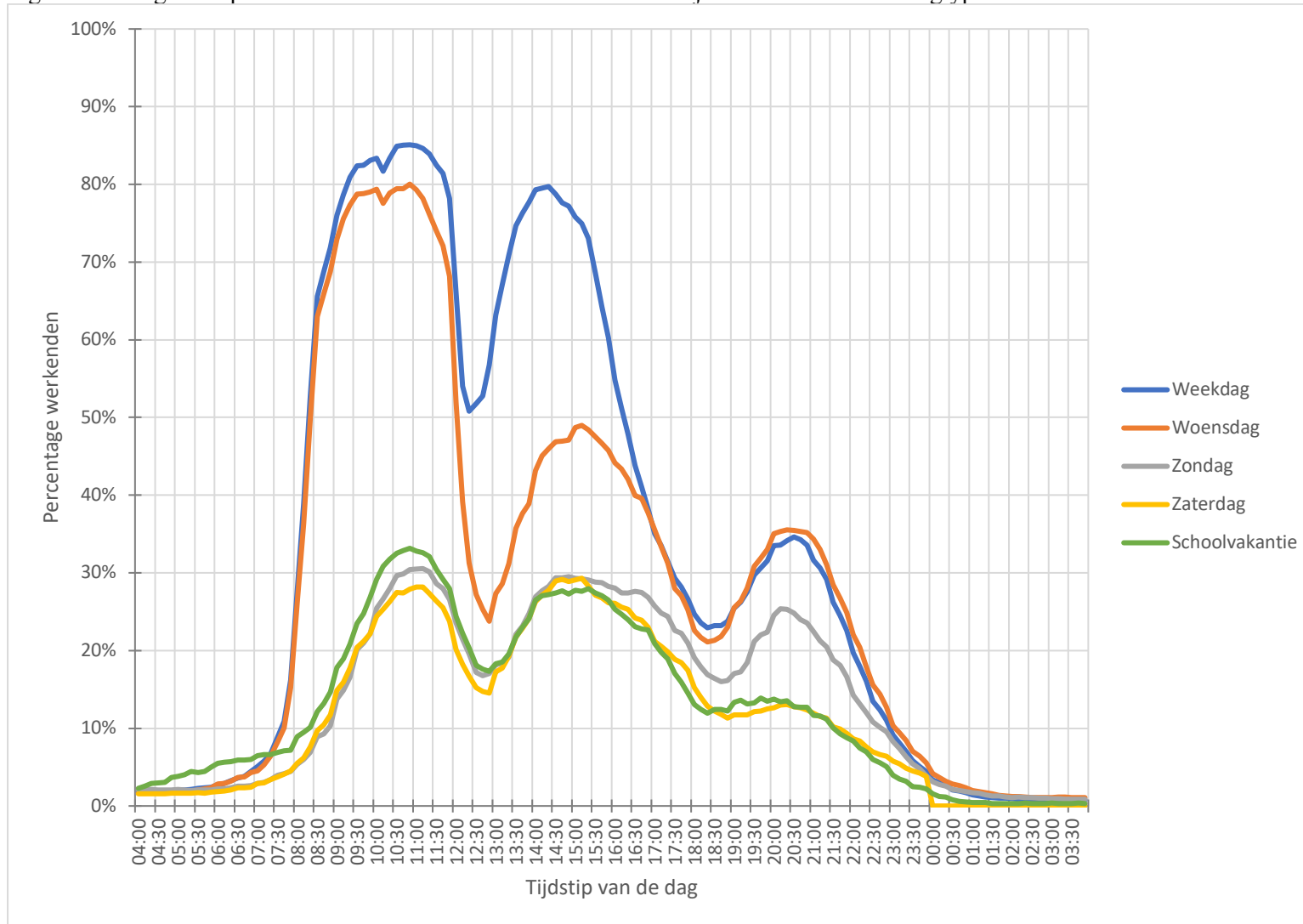
De blauwe curve geeft de gemiddelde weekdag weer in een gewone lesweek (gemiddelde van maandag, dinsdag, donderdag en vrijdag). De dag begint voor de meesten tussen 8:00 en 9:30. Om 8:00 is 26% aan het werk, anderhalf uur later is dit 80%. Tussen 9:00 en 12:00 is er een duidelijk afgelijnde piek waarbij het percentage werkenden gedurende enige tijd stabiel blijft. Dit is het moment op de dag dat er collectief gezien het meest wordt gewerkt. Tijdens de middag is de middagpauze waarneembaar tussen 12:00 en 13:00. Daarna volgt een tweede piek in de namiddag. Deze is minder groot dan de eerste piek. De namiddagpiek eindigt omstreeks 15:00, op dat moment neemt het aantal leerkrachten dat aan het werk is gradueel af. Om 17:00 is nog 36% aan het werk. Na een periode zonder schoolwerk, volgt er een derde piek in de avond, deze start omstreeks 19:00. Tussen 19:30 en 21:00 zit op bepaalde momenten 33% van de leerkrachten in het secundair onderwijs te werken voor school.

De oranje curve toont een gemiddelde woensdag. Deze loopt in de voormiddag ietwat onder de blauwe curve. In de namiddag duikt deze nog verder onder de blauwe curve. Op een woensdagnamiddag omstreeks 15:00 is ongeveer 50% van de leerkrachten in het secundair onderwijs aan het werk. De daling na deze tweede piek zet zich later in dan op een gewone weekdag. Dit komt mogelijks omdat de leerkrachten op dat moment thuis aan het werken zijn en dus geen verplaatsing meer hoeven te doen. Ook op woensdag is er een derde piek tussen 19:30 en 21:30, volledig gelijklopend met de avond op een gewone weekdag.

Voor het weekend maken we het onderscheid tussen zaterdag (geel) en zondag (grijs). Er zijn enkele verschillen waar te nemen. Zo is er een klein verschil in het aantal leerkrachten dat werkt op zondagvoormiddag (5 procentpunten meer) en zaterdagvoormiddag. De namiddag is gelijklopend, maar avondwerk vindt toch vooral op zondag plaats. Zondagavond, omstreeks 20:00, is 25% van de leerkrachten bezig met hun onderwijstaken, zaterdagavond is dit ‘slechts’ 13%.

Alle schoolvakantiedagen werden ondergebracht in de groene curve. Een dag in de schoolvakantie sluit in de voormiddag aan met het dagverloop op een zondag en in de namiddag en avond met het dagverloop op een zaterdag. Tijdens een dag in de schoolvakantie is een derde van de leerkrachten aan het werk tussen 10:30 en 11:30. In de namiddag zakt dit gemiddeld wat terug tot een op vier tussen 14:00 en 16:00.

Figuur 5.1: Dagverloop van betaalde arbeid in het secundair onderwijs naar verschillende dagtypes



5.3.2. Timing van de werktijd in een lesweek: dag, avond en weekend

De tabellen in dit deel van het rapport tonen de percentages van de werktijd (tijd besteed aan onderwijstaken) dat er op typische (van maandag tot vrijdag en van 8:00 tot 18:00) en atypische (avond, nacht, weekend) tijdstippen wordt gewerkt. Het gaat hier om een selectie van respondenten, nl. enkel zij die in een **volledige lesweek** hun dagboekje hebben bijgehouden.

Tabel 5.21: Percentage werktijd naar typische en atypische tijdstippen (lesweek) van voltijds aangestelden in de 1^{ste} graad en het ASO naar geslacht (beschrijvend)²¹

	1 ^{ste} Graad		ASO	
	Man	Vrouw	Man	Vrouw
N	174	323	287	419
Ma tot vrij: 8:00 tot 18:00	71,6%	72,0%	69,6%	69,6%
Afwijkende werktijden	28,4%	28,0%	30,4%	30,4%
Avond (18:00-22:00)	14,6%	14,6%	15,3%	15,8%
Nacht (22:00-8:00)	4,4%	3,6%	5,3%	4,5%
Weekend	9,4%	9,8%	9,8%	10,2%
<i>Zaterdag</i>	5,0%	4,4%	4,9%	4,8%
<i>Zondag</i>	4,4%	5,4%	4,9%	5,4%

Tabel 5.22: Percentage werktijd naar typische en atypische tijdstippen (lesweek) van voltijds aangestelden in het TSO/KSO, BSO/DBSO, BuSO naar geslacht (beschrijvend)²²

	TSO/KSO		BSO/DBSO		BuSO	
	Man	Vrouw	Man	Vrouw	Man	Vrouw
N	229	360	116	191	75	186
Ma tot vrij: 8:00 tot 18:00	71,3%	70,7%	71,7%	71,8%	72,8%	74,6%
Afwijkende werktijden	28,7%	29,3%	28,3%	28,2%	27,3%	25,5%
Avond (18:00-22:00)	15,3%	15,0%	13,9%	15,1%	15,8%	13,3%
Nacht (22:00-8:00)	4,8%	4,3%	6,3%	3,8%	4,2%	3,6%
Weekend	8,6%	10,0%	8,2%	9,4%	7,3%	8,6%
<i>Zaterdag</i>	4,1%	4,7%	3,6%	4,3%	3,8%	3,8%
<i>Zondag</i>	4,5%	5,3%	4,6%	5,1%	3,5%	4,8%

²¹ Er werd enkel gewogen naar achtergrondkenmerken en niet naar periode.

²² Ibid.

Tabel 5.23: Percentage werktijd naar typische en atypische tijdstippen (lesweek) van voltijds aangestelden in de 1^{ste} graad en het ASO naar leeftijd (beschrijvend)²³

	1 ^{ste} graad				ASO			
	20 - 29 j	30 - 39 j	40 - 49 j	50+ j	20 - 29 j	30 - 39 j	40 - 49 j	50+ j
N	30	197	161	109	36	245	235	190
Ma tot vrij: 8:00 tot 18:00	73,3%	72,3%	72,0%	70,4%	71,8%	71,6%	68,6%	67,7%
Afwijkende werktijden	26,7%	27,7%	28,0%	30,1%	28,2%	28,4%	31,4%	32,0%
Avond (18:00-22:00)	13,3%	14,7%	14,8%	14,8%	13,5%	15,2%	15,9%	15,9%
Nacht (22:00-8:00)	3,2%	3,7%	4,0%	4,3%	4,1%	4,5%	5,0%	5,2%
Weekend	10,2%	9,3%	9,1%	11,0%	10,7%	8,7%	10,5%	10,9%
<i>Zaterdag</i>	5,1%	4,4%	4,3%	5,3%	5,0%	4,2%	5,0%	5,4%
<i>Zondag</i>	5,1%	4,8%	4,8%	5,7%	5,7%	4,5%	5,5%	5,5%

Tabel 5.24: Percentage werktijd naar typische en atypische tijdstippen (lesweek) van voltijds aangestelden in het TSO/KSO, BSO/DBSO en BuSO naar leeftijd (beschrijvend)²⁴

	TSO/KSO				BSO/DBSO				BuSO			
	20 - 29 j	30 - 39 j	40 - 49 j	50+ j	20 - 29 j	30 - 39 j	40 - 49 j	50+ j	20 - 29 j	30 - 39 j	40 - 49 j	50+ j
N	21	202	226	140	16	105	108	78	34	112	72	43
Ma tot vrij: 8:00 tot 18:00		70,5%	71,7%	69,9%		72,9%	70,7%	71,3%	75,4%	75,5%	70,8%	74,7%
Afwijkende werktijden		29,5%	28,3%	29,4%		27,1%	29,3%	29,2%	24,6%	24,5%	29,2%	27,6%
Avond (18:00-22:00)		16,0%	14,5%	14,5%		14,6%	15,0%	15,0%	10,5%	13,6%	16,3%	16,3%
Nacht (22:00-8:00)		4,7%	4,0%	5,1%		3,8%	4,7%	6,1%	3,1%	3,9%	4,1%	3,3%
Weekend		8,8%	9,8%	9,8%		8,8%	9,6%	8,2%	11,1%	7,0%	8,8%	7,9%
<i>Zaterdag</i>		3,8%	4,6%	5,1%		4,1%	4,0%	4,0%	5,5%	3,4%	3,9%	3,4%
<i>Zondag</i>		4,9%	5,3%	4,7%		4,7%	5,5%	4,1%	5,6%	3,6%	5,0%	4,5%

²³ Er werd enkel gewogen naar achtergrondkenmerken en niet naar periode.

²⁴ Ibid.

Welke variabelen dragen nu bij aan de variantie in de timing van het werk? Tabel 5.25 geeft een variantieanalyse voor het percentage werktijd op atypische tijdstippen tijdens een lesweek, d.i. de werktijd gepresteerd buiten de normale weekdays tussen 8:00 en 18:00. Het model in tabel 5.25 verklaart 2,5% van de variantie.

- Er is geen statistisch significant verschil tussen mannen en vrouwen. Daarnaast heeft ook de aanstelling geen impact op het al dan niet werken op atypische tijden.
- Het werken op atypische tijden neemt duidelijk toe met de leeftijd. De hoogste twee leeftijdsgroepen lijken hierin erg op elkaar. Ongeveer 30% van hun werktijd gebeurt op atypische tijdstippen.
- Er wordt iets meer op atypische tijden gewerkt in het ASO (29,6%) dan in de andere onderwijsvormen van het secundair onderwijs. Het percentage dat er op atypische tijden wordt gewerkt is het laagste in het BuSO.

Tabel 5.25: Variantieanalyse van het aandeel werktijd op atypische tijdstippen in een lesweek in het secundair onderwijs (gecontroleerd)²⁵

	N	Ongecontroleerd	Gecontroleerd
Geslacht			
Man	1109	29,2%	29,0%
Vrouw	2536	28,6%	28,4%
ETA/BETA		0,024	0,023
Sign.		NS	NS
Leeftijd			
20 - 29 jaar	227	26,9%	25,8%
30 - 39 jaar	1208	27,8%	28,3%
40 - 49 jaar	1030	29,1%	29,5%
50+ jaar	1180	29,8%	30,5%
ETA/BETA		0,088	0,153
Sign.		***	***
Aanstellingsgraad			
Voltijds	2373	28,8%	28,6%
Deeltijds (90% tot 71%)	563	29,3%	28,6%
Deeltijds (<71%)	708	28,2%	27,9%
ETA/BETA		0,03	0,02
Sign.		NS	NS
Onderwijsvorm			
Graad 1	753	28,3%	28,0%
ASO	1179	30,1%	29,6%

²⁵ In het gecontroleerde model werd noch gewogen naar periode, noch naar achtergrondkenmerken

TSO/KSO	902	29,0%	28,5%
BSO/DBSO	434	28,2%	27,7%
BUSO	351	25,5%	25,4%
ETA/BETA		0,122	0,094
Sign.		***	***
Statuut			
Volledig vastbenoemd	2943	28,8%	27,9%
Gedeeltelijk vastbenoemd	305	28,4%	28,6%
Niet-vastbenoemd	379	29,1%	30,7%
ETA/BETA		0,013	0,102
Sign.		NS	***
R²			0,025

* <0,05; ** <0,01; *** <0,001

In tabel 5.26 geven we nog het percentage werktijd dat voltijds aangestelden in het secundair onderwijs werken op atypische tijden opgedeeld naar verschillende achtergrondvariabelen. Merk op dat de aantallen in verschillende cellen erg klein worden en dus voorzichtig geïnterpreteerd moeten worden. In de bijlage van dit deel vind je nog een verdere opdeling naar onderwijsvorm.

Tabel 5.26: Aandeel werk verricht op atypische tijden (lesweek) van voltijds aangestelden in het secundair onderwijs (beschrijvend)²⁶

	Secundair onderwijs	
	N	%
Gemiddelde	2373	28,8%
Geslacht		
Man	885	29,0%
Vrouw	1488	28,7%
Leeftijd		
20 - 29 jaar	137	26,5%
30 - 39 jaar	864	27,8%
40 - 49 jaar	809	29,3%
50+ jaar	563	30,1%
Gezinssamenstelling		
Inwonend bij ouders	48	30,3%
Alleenwonend	200	30,4%
Alleenstaande ouder	140	28,6%
Met partner, zonder kinderen	386	28,0%
Met partner en kinderen	1558	28,9%
Andere	37	25,1%
Statuut		
Volledig vastbenoemd	1927	28,7%
Gedeeltelijk vastbenoemd	190	29,2%
Niet-vastbenoemd	242	29,3%
Anciënniteit		
< 5 jaar	181	27,9%
5 - 25 jaar	1757	28,4%
> 25 jaar	436	31,0%
Onderwijsvorm		
ASO	705	30,4%
TSO/KSO	589	29,1%
BSO/DBSO	307	28,3%
BuSO	261	26,0%
Graad		
Graad 1	497	28,1%
Graad 2	533	28,7%
Graad 3	1083	29,9%
Vak		
Algemeen vak	1547	29,3%
Technisch vak	400	29,2%
Praktisch vak	90	27,7%

²⁶ Er werd enkel gewogen naar achtergrondkenmerken en niet naar periode.

	Kunstvak	24	
Tweede job			
	Ja	145	29,8%
	Nee	2189	28,8%
Scholen			
	1 school	2133	28,6%
	2 scholen	139	30,9%
	3 of meer scholen	29	
Methodeschool			
	Ja	24	
	Nee	2340	28,8%
Verstedelijkingsgraad			
	Laag (landelijk)	716	29,0%
	Middelmatig	639	28,3%
	Hoog	997	29,0%
% IIn met specifieke noden			
	< 1,3%	480	29,6%
	1,3% - 2,6%	509	29,7%
	> 2,6%	1124	28,7%
OKI²⁷			
	0-1	1475	29,2%
	1-2	490	29,2%
	2-3	123	28,4%
	3-4	19	

²⁷ De onderwijskansarmoede-indicator (OKI) wordt berekend als het aantal kenmerken (thuisstaal, opleidingsniveau moeder, buurtindicator, schooltoelage) waarvoor de leerling aantikt, en is dus een cijfer tussen 0 en 4.

5.3.3. Variantieanalyse van de gemiddelde werktijd in een lesweek naar dagtype

In dit gedeelte gaan we na of we op basis van de achtergrondkenmerken kunnen voorspellen hoeveel iemand op een gewone werkdag (lesweek), op een gewone woensdag (lesweek) op een weekenddag (lesweek) of tijdens een vakantiedag werkt. De analyses gebeuren op dagniveau, de aantallen in de tabellen verwijzen naar het aantal dagen (en dus niet naar het aantal respondenten) en de duurtijden geven de gemiddelde werktijd per dag weer. Omdat we hier opsplitsen naar periode wordt er niet meer gewogen op periode, enkel op achtergrond.

Eerst staan we stil bij de gemiddelde **werkdag** tijdens de lesweek. Tabel 5.27 toont de gemiddelde werktijd per dag als een gemiddelde van maandag, dinsdag, donderdag en vrijdag. Het model in onderstaande tabel verklaart 5,2% van de variantie van deze werktijd per dag.

- De grootste bijdrage tot de verklaringskracht van dit model is, niet onlogisch, afkomstig van de aanstellingsgraad. Hoe hoger de aanstellingsgraad, hoe langer de werkdag. Een voltijdse werkdag in een lesweek duurt gemiddelde 8u36' wanneer er voor de andere variabelen statistisch wordt gecontroleerd.
- Tussen mannen en vrouwen is er een klein statistisch significant verschil van 12 minuten per dag. Het verschil tussen mannen en vrouwen wordt kleiner in het gecontroleerde model.
- Zonder statistische controle is de werkdag het langst bij de jongste groep (20- tot 29-jarigen) en de twee oudste groepen. Wanneer er statistisch wordt gecontroleerd voor de andere variabelen neemt de werktijd bij de jongste groep sterk af, en stijgt deze bij de oudste groep (50-plussers). In het gecontroleerde model, neemt de werktijd per dag toe met de leeftijd.
- Ook onderwijsvorm vertoont statistisch significante verschillen. In het ASO duurt de werkdag in een lesweek gemiddeld het langst, nl. 8u23'. Een tiental minuten langer dan in het TSO/KSO en een kwartier langer dan in het BSO/DBSO en 1^{ste} graad. De werkdag in het BuSO is 40 minuten korter.
- Het effect van statuut neemt toe na statistische controle voor de andere variabelen. De werktijden bij de gedeeltelijk vastbenoemden en niet-vastbenoemden stijgt in het gecontroleerde model. De werkdag van een niet-vastbenoemde is gemiddelde 10 tot 20 minuten langer dan die van een vastbenoemde.

Tabel 5.27: Variantieanalyse van de werktijd in het secundair onderwijs op een weekday in een lesweek, zonder woensdag (gecontroleerd)²⁸

	N	Ongecontroleerd	Gecontroleerd
Geslacht			
Man	5459	8:33	8:22
Vrouw	12572	7:54	8:10
ETA/BETA		0,094	0,026
Sign.		***	***
Leeftijd			
20 - 29 jaar	1157	8:02	7:59
30 - 39 jaar	6029	7:52	8:04
40 - 49 jaar	5136	8:23	8:25
50+ jaar	5709	8:05	8:28
ETA/BETA		0,065	0,066
Sign.		***	***
Aanstellingsgraad			
Voltijds	11789	8:39	8:36
Deeltijds (90% tot 71%)	2646	7:55	7:52
Deeltijds (<71%)	3596	6:24	6:25
ETA/BETA		.276	0,22
Sign.		***	***
Onderwijsvorm			
Graad 1	3682	8:04	8:07
ASO	5698	8:13	8:23
TSO/KSO	4425	8:08	8:13
BSO/DBSO	2163	8:11	8:07
BUSO	1948	7:35	7:43
ETA/BETA		0,059	0,048
Sign.		***	***
Statuut			
Volledig vastbenoemd	14507	8:06	8:08
Gedeeltelijk vastbenoemd	1487	8:09	8:16
Niet-vastbenoemd	1956	7:58	8:26
ETA/BETA		0,015	0,038
Sign.		NS	***
R²			0,052

* <0,05; ** <0,01; *** <0,001

²⁸ In het gecontroleerde model werd noch gewogen naar periode, noch naar achtergrondkenmerken

In volgende tabel kijken wel enkel naar **woensdag**. Op deze dag wordt gemiddeld minder gewerkt dan de gemiddelde maandag, dinsdag, donderdag of vrijdag. De verklaringskracht van het statistisch gecontroleerde model is 6,8%. Eén variabele bleek niet statistisch significant, nl. geslacht. Er is geen verschil in de werktijd van mannen en vrouwen op een woensdag wanneer we statistisch controleren voor de andere variabelen.

- De werktijd neemt opnieuw toe met de leeftijd, met uitzondering van de 30- tot 39-jarigen. In tegenstelling tot de andere wekdagen, is woensdag bij deze laatste groep korter in werkuren in vergelijking met de andere leeftijdsgroepen. Gezien de leeftijdsfase, wijst dit mogelijk op de aanwezigheid van jonge kinderen die op woensdagnamiddag vrij zijn.
- Opnieuw vinden we het sterkste effect (bèta van 0,212) voor de aanstellingsgraad. Het verschil tussen de voltijdsen en de deeltijdsen wordt in het statistisch gecontroleerde model ook groter. Een gemiddelde woensdag in een lesweek voor een voltijds aangestelde leerkracht in het secundair onderwijs duurt 7u15’.
- Leerkrachten uit het ASO hebben opnieuw de langste werkdag, gevolgd door zij die in het TSO/KSO les geven. In het statistisch gecontroleerde model is het verschil tussen ASO en BSO/DBSO groter dan op een gewone werkdag, op woensdag is er een gemiddeld verschil van 40 minuten. BuSO heeft de kortste woensdag met een gemiddelde werktijd van 5u50’.
- Tot slot toont het statistisch gecontroleerde model dat niet-vastbenoemden op woensdag bijna 1u langer werken dan de volledig vastbenoemden.

Tabel 5.28: Variantieanalyse van de werktijd in het secundair onderwijs op een woensdag in een lesweek (gecontroleerd)²⁹

	N	Ongecontroleerd	Gecontroleerd
Geslacht			
Man	1379	7:10	7:01
Vrouw	3173	6:35	6:51
ETA/BETA		0,080	0,021
Sign.		***	NS
Leeftijd			
20 - 29 jaar	294	6:53	6:34
30 - 39 jaar	1522	6:16	6:29
40 - 49 jaar	1296	7:10	7:17
50+ jaar	1440	6:53	7:27
ETA/BETA		0,109	0,128
Sign.		***	***
Aanstellingsgraad			
Voltijds	2978	7:15	7:20
Deeltijds (90% tot 71%)	669	6:33	6:16
Deeltijds (<71%)	906	5:19	5:18
ETA/BETA		0,224	0,212
Sign.		***	***
Onderwijsvorm			
Graad 1	927	6:42	6:42
ASO	1449	7:07	7:15
TSO/KSO	1104	6:51	6:53
BSO/DBSO	544	6:47	6:34
BUSO	498	5:37	5:50
ETA/BETA		0,128	0,102
Sign.		***	***
Statuut			
Volledig vastbenoemd	3665	6:43	6:39
Gedeeltelijk vastbenoemd	374	6:59	7:06
Niet-vastbenoemd	493	6:58	7:32
ETA/BETA		0,031	0,108
Sign.		NS	***
R²			0,068

* <0,05; ** <0,01; *** <0,001

²⁹ In het gecontroleerde model werd noch gewogen naar periode, noch naar achtergrondkenmerken

Volgende tabel in rij toont de gemiddelde werktijd op een **weekenddag** (gemiddelde van zaterdag en zondag). Het statistisch gecontroleerde model verklaart 1,7% van de variantie in werktijd. Alle variabelen zijn statistisch significant, maar de effecten zijn erg klein in vergelijking met de effecten in de twee bovenstaande tabellen.

- Allereerst is een klein statistisch significant verschil tussen mannen en vrouwen, waarbij mannen gemiddeld 15 minuten langer werken per dag in het weekend.
- Gecontroleerd voor de andere variabelen, wordt de gemiddelde werktijd bij de jongste groep korter en die van de oudste groep langer. De twee jongste groepen, de 20- tot 29-jarigen en de 30- tot 39-jarigen, werken op een weekenddag gemiddeld evenveel, net iets meer dan 3u. Bij de twee oudere groepen, neemt de werktijd verder toe.
- De werktijd op een weekenddag neemt toe met de aanstellingsgraad. Het verschil tussen voltijdsen en deeltijdsen (90 tot 71 %) is wel minder groot dan op een woensdag of een gewone weekdag.
- Voor onderwijsvorm zien we in het statistisch gecontroleerde model wederom hetzelfde patroon als in bovenstaande variantietoetsen. In het ASO wordt het meest gewerkt, gevolgd door TSO/KSO, BSO/DBSO en de 1^{ste} graad. Het BuSO kent het minst aantal werkuren in het weekend.
- Het ontbreken van een vaste benoeming gaat ook in het weekend gepaard met meer werkuren. Niet-vastbenoemden werken gemiddelde 3u42' per dag in het weekend, bijna 40 minuten langer dan de volledig vastbenoemden.

Tabel 5.29: Variantieanalyse van de werktijd in het secundair onderwijs per dag in het weekend in een lesweek (gecontroleerd)³⁰

	N	Ongecontroleerd	Gecontroleerd
Geslacht			
Man	2615	3:27	3:25
Vrouw	6151	3:04	3:10
ETA/BETA		0,052	0,032
Sign.		***	**
Leeftijd			
20 - 29 jaar	567	3:20	3:01
30 - 39 jaar	2925	2:54	3:01
40 - 49 jaar	2474	3:20	3:23
50+ jaar	2800	3:19	3:36
ETA/BETA		0,058	0,069
Sign.		***	***
Aanstellingsgraad			
Voltijds	5737	3:22	3:22
Deeltijds (90% tot 71%)	1296	3:17	3:07
Deeltijds (<71%)	1733	2:32	2:29
ETA/BETA		0,097	0,081
Sign.		***	***
Onderwijsvorm			
Graad 1	1811	3:05	3:00
ASO	2762	3:23	3:27
TSO/KSO	2129	3:15	3:15
BSO/DBSO	1052	3:14	3:06
BUSO	958	2:40	2:43
ETA/BETA		0,064	0,061
Sign.		***	***
Statuut			
Volledig vastbenoemd	7047	3:09	3:04
Gedeeltelijk vastbenoemd	729	3:17	3:17
Niet-vastbenoemd	948	3:22	3:42
ETA/BETA		0,021	0,074
Sign.		NS	***
R²			0,017

* <0,05; ** <0,01; *** <0,001

³⁰ In het gecontroleerde model werd noch gewogen naar periode, noch naar achtergrondkenmerken

Voor de laatste variantieanalyse kijken we naar de dagen in de **schoolvakantie**. Het gecontroleerde model verklaart 1,3% van de variantie van de werktijd. Geslacht is niet statistisch significant en ook naar onderwijsvorm zijn er geen verschillen voor de werktijd in een vakantieperiode. Er zijn dus geen verschillen tussen de tijd die mannen en vrouwen werken in de schoolvakantie, noch is er een verschil tussen de tijd die er in het ASO, TSO/KSO, BSO/DBSO, BuSO dan wel de 1^{ste} graad wordt gespendeerd.

- Na statistische controle blijft er een klein statistisch significant effect voor leeftijd. In het secundair onderwijs spenderen de oudste en de jongste groep ongeveer evenveel tijd aan onderwijstaken. Bij die 30- tot 35-jarigen en de 40- tot 49-jarigen is dit gemiddelde 20 minuten minder.
- Hoe hoger de aanstellingsgraad, hoe meer men werkt op een vakantiedag. Het verschil tussen de voltijdsen (3u18') en de personen met een aanstellingen tussen de 90 tot 71% (3u04') is eerder klein en komt neer op 14 minuten. Ook bij de deeltijdsen met een aanstelling van 70% of minder wordt er gewerkt in de vakantie, gemiddeld 2u35'.
- Na statistische controle blijkt dat de gedeeltelijk vastbenoemden het meeste werken op een vakantiedag, gemiddeld 3 minuten meer dan de niet-vastbenoemden en gemiddeld 20 minuten meer dan de volledig vastbenoemden.

Tabel 5.30: Variantieanalyse van de werktijd in het secundair onderwijs per dag in de schoolvakantie (gecontroleerd)³¹

	N	Ongecontroleerd	Gecontroleerd
Geslacht			
Man	982	3:15	3:09
Vrouw	2562	3:06	3:10
ETA/BETA		0,021	0,002
Sign.		NS	NS
Leeftijd			
20 - 29 jaar	259	3:43	3:23
30 - 39 jaar	1074	2:56	3:00
40 - 49 jaar	1096	3:02	3:03
50+ jaar	1115	3:20	3:24
ETA/BETA		0,073	0,055
Sign.		***	**
Aanstellingsgraad			
Voltijds	2356	3:17	3:18
Deeltijds (90% tot 71%)	402	3:14	3:04
Deeltijds (<71%)	786	2:40	2:35
ETA/BETA		0,080	0,072
Sign.		***	***
Onderwijsvorm			
Graad 1	683	3:09	3:02
ASO	1084	3:15	3:20
TSO/KSO	914	3:07	3:04
BSO/DBSO	367	2:47	3:10
BUSO	482	3:03	2:59
ETA/BETA		0,043	0,041
Sign.		NS	NS
Statuut			
Volledig vastbenoemd	2820	3:01	3:03
Gedeeltelijk vastbenoemd	240	3:24	3:25
Niet-vastbenoemd	464	3:41	3:22
ETA/BETA		0,075	0,048
Sign.		***	*
R²			0,013

* <0,05; ** <0,01; *** <0,001

³¹ In het gecontroleerde model werd noch gewogen naar periode, noch naar achtergrondkenmerken

5.4. Bijlages secundair onderwijs

5.4.1. Gemiddelde duurtijd per detailactiviteit: voltijds aangestelden in het secundair onderwijs

Tabel 5.31: Werktijd per week per detailactiviteit voor voltijds aangestelden in de 1^{ste} graad, ASO, TSO/KSO, BSO/DBSO en BuSO (beschrijvend)³²

N	1ste Graad	ASO	TSO/KSO	BSO/DBSO	BuSO
1 Lesvoorbereiding en verbeterwerk	14:17	16:48	16:21	14:20	10:17
1.1 Voorbereiden van lessen, taken, oefeningen, toetsen, proefwerken, eindwerken, geïntegreerde proeven	8:10	9:21	9:20	8:26	7:31
1.2 Voorbereiden van stages, excursies, duaal leren, werkplekleren, ...	0:24	0:40	0:40	1:21	0:42
1.3 Leerlingenagenda of heen- en weerschriftje aanvullen	0:12	0:08	0:08	0:05	0:05
1.4 Opvolgen/nakijken/correctiewerk van taken, oefeningen, werkbladen, toetsen, proefwerken, eindwerken, geïntegreerde proeven (ook online)	5:21	6:29	6:04	4:14	1:51
1.5 Analyseren toetsen (bv. foutenanalyses maken)	0:08	0:07	0:08	0:12	0:07
2 Lesgeven en lesvervangende activiteiten	14:07	13:58	13:12	13:26	10:27
2.1 Lesgeven: doceren, demonstreren, vertellen, groepsdiscussie houden, groepswerk begeleiden, contractwerk, ...	12:14	11:49	11:21	11:30	9:34
2.2 Begeleiden turnles, zwemles, sportactiviteit	0:04	0:05	0:03	0:03	0:06
2.3 Toets, proefwerk, examen, geïntegreerde proef afnemen	0:48	0:45	0:42	0:23	0:08
2.4 Lesvervangende activiteit begeleiden binnen of buiten de school (lezing, uitstap, levensbeschouwelijke activiteit, ...) (intra- en extramuros)	1:00	1:19	1:07	1:29	0:38
3 Leerlingenbegeleiding, contact met ouders	1:01	0:57	0:49	1:08	1:38
3.1 (Individuele) leerlingenbegeleiding (4 domeinen)	0:29	0:35	0:26	0:32	1:02
3.2 Overleg met ouders, oudergesprek	0:20	0:15	0:14	0:27	0:27
3.3 Informatie op schoolwebsite/klasblog, sociale media plaatsen voor ouders	0:04	0:01	0:01	0:01	0:00
3.4 Andere activiteiten i.v.m. contact ouders (voorbereiding, opvolging, bezoek, ...)	0:08	0:05	0:07	0:06	0:08
4 Professioneel overleg (intern en extern)	3:40	3:56	3:45	4:16	5:18

³² Er werd gewogen naar achtergrondkenmerken en periode.

4.1 Deelnemen aan personeelsvergadering, graadvergadering, jaarvergadering, klassenraad, multidisciplinair overleg (MDO), vakvergadering ...	1:05	1:14	1:03	1:08	1:39
4.2 Deelnemen aan schoolraad, pedagogische raad, leerlingenraad, ouderraad, lerarenraad, directieraad, oudercomité, ...	0:10	0:14	0:08	0:08	0:10
4.3 Deelnemen aan officiële inspraakorganen (ondernemingsraad, LOC, ABC, OCSG, CPBW,) en vakbondswerking	0:06	0:05	0:06	0:06	0:04
4.4 Overleg i.v.m. stages, duaal leren, werkplekleren, intra/extramuros activiteiten, ...	0:10	0:12	0:16	0:32	0:08
4.5 Andere overleg of info-uitwisseling over leerlingen, lessen of schoolwerking (bv. werkgroep, brede school overleg, ...)	0:33	0:26	0:29	0:36	0:45
4.6 Voorbereiden, verwerken, opvolgen van vergaderingen én overleg (opzoekwerk, lezen van documenten, verslag maken, ...)	0:13	0:17	0:18	0:14	0:34
9.1 Mailen	0:50	0:51	0:53	1:00	1:34
9.2 Praten, informeel contact op het werk	0:32	0:35	0:29	0:30	0:24
5 Opvang en toezicht	0:47	0:50	0:45	0:42	1:11
5.1 Toezicht houden tijdens pauzes, aan begin en einde van de schooldag, schoolpoortbewaking, ...	0:24	0:21	0:20	0:16	0:38
5.2 Opvang van leerlingen 's morgens, 's avonds, woensdagnamiddag, tijdens middagmaal, rijen of busbegeleiding, ...	0:05	0:03	0:04	0:05	0:06
5.3 Vervanging van afwezige collega tijdens de normale lessen	0:16	0:18	0:19	0:19	0:24
5.4 Meerdaagse schoolreis begeleiden (GWP, bosklas, boerderijklass, ...)	0:01	0:08	0:01	0:01	0:00
5.5 Permanentie tijdens vakantieperiode of verplichte opdrachten	0:00	0:00	0:00	0:00	0:02
9.4 Medische of persoonlijke verzorging toedienen bij leerlingen (ook medisch toezicht)	0:00	0:00	0:00	0:00	0:00
6 Klasadministratie, beheer materiaal en lokaal	2:03	1:48	1:52	1:47	3:05
6.1 Klaarzetten/onderhouden materiaal, inrichting, opruimen van lokaal of werkplaats	0:35	0:23	0:30	0:28	0:34
6.2 Bordplannen, bordboeken voor digitaal bord maken en klaarzetten	0:04	0:04	0:03	0:02	0:00
6.3 Opstellen van agenda, jaar-, maand- en weekplanning	0:20	0:23	0:20	0:16	0:29
6.4 Aanvullen van aanwezigheidslijsten	0:00	0:01	0:03	0:02	0:01
6.5 Evaluatiegegevens ingeven, leerlingvolgsysteem aanvullen, rapporten schrijven/inbrengen	0:55	0:48	0:42	0:39	1:34
6.6 Uitwerking differentiatieplan, vorderingsplan, individueel begeleidingsplan, handelingsplan, stappenplan	0:03	0:02	0:06	0:09	0:15

6.7 Administratie op klasniveau bv. i.v.m. geïntegreerde proeven, stageplaatsen, duaal leren, werkplekleren, schoolrekeningen, ...	0:04	0:04	0:06	0:09	0:11
7 Schoolorganisatie en beleidsondersteuning	4:54	4:04	3:40	4:30	4:11
7.1 Taken in kader van zorgcoördinator, GOK-leerkracht, SES-leerkracht, coördinator kleuterparticipatie, coördinator ICT, vakcoördinator, ...	0:54	0:47	0:47	1:19	1:01
7.2 Opstellen van lessenrooster, toezichtrooster, beurtrolregelingen, ...	0:17	0:14	0:09	0:03	0:10
7.3 Activiteiten ter ondersteuning van het schoolbeleid (opvoedingsproject, schoolwerkplan, schoolreglement, leer- en ontwikkelingslijnen, ...)	0:10	0:13	0:13	0:10	0:07
7.4 Administratie i.v.m. organisatie en beleidsondersteuning (bv. financiële verrichtingen, verzekeringen, ...)	0:06	0:04	0:05	0:12	0:04
7.5 Overige taken i.v.m. beleidsondersteuning (bv. taken werkgroep, ...)	0:23	0:18	0:24	0:24	0:23
9.3 Pauze of wachten op het werk	0:27	0:26	0:19	0:24	0:20
9.5 Ondersteunen en begeleiden van schoolkrant, schoolkoor, ...	0:12	0:12	0:05	0:05	0:01
9.6 (Nieuwe) collega's/stagiaires begeleiden, helpen, coachen	0:14	0:09	0:10	0:10	0:06
9.7 Voorbereiden en helpen bij inzamelacties, schoolfeesten, opendeurdagen, info-avonden	1:20	0:47	0:32	0:41	0:51
9.8 Receptie, personeelsfeesten, teambuildingsactiviteiten	0:18	0:20	0:13	0:11	0:04
9.9 Overige werkactiviteiten (bv. karweitjes en klussen opknappen, ...)	0:11	0:13	0:19	0:17	0:33
8 Vorming	0:19	0:19	0:21	0:31	0:28
8.1 Lezen van vakliteratuur (boeken, tijdschriften, leerplannen, methodes, handleidingen...)	0:21	0:30	0:26	0:12	0:31
8.2 Deelname studie, scholing, workshops of beurs in kader van het werk (incl. taken in kader van opleiding)	0:54	0:35	0:42	0:59	0:53
8.3 Zelfstudie inzake digitale leerplantools, agendasytemen, leerplatformen, kindvolgsystemen, digitaal bord, ...	0:05	0:01	0:04	0:04	0:01
8.4 Les van collega bijwonen, consultatie, intervisie	0:00	0:00	0:00	0:03	0:00
Betaald werk buiten het onderwijs	0:05	0:01	0:04	0:04	0:01

5.4.2. Gemiddelde duurtijd per detailactiviteit: deeltijds aangestelden in het secundair onderwijs

Tabel 5.32: Werktijd per week per detailactiviteit voor deeltijdsen (90%-71%) in de 1^{ste} graad, ASO, TSO/KSO, BSO/DBSO en BuSO (beschrijvend)³³

	1ste Graad	ASO	TSO/KSO	BSO/DBSO	BuSO
N	120	238	164	57	50
1 Lesvoorbereiding en verbeterwerk	16:08	17:34	17:42	14:53	8:32
1.1 Voorbereiden van lessen , taken, oefeningen, toetsen, proefwerken, eindwerken, geïntegreerde proeven	9:24	9:28	9:48	8:36	6:35
1.2 Voorbereiden van stages, excursies, duaal leren, werkplekleren, ...	0:13	1:07	0:46	0:46	0:27
1.3 Leerlingenagenda of heen- en weerschriftje aanvullen	0:12	0:06	0:10	0:17	0:01
1.4 Opvolgen/nakijken/correctiewerk van taken, oefeningen, werkbladen, toetsen, proefwerken, eindwerken, geïntegreerde proeven (ook online)	5:54	6:44	6:44	5:04	1:13
1.5 Analyseren toetsen (bv. foutenanalyses maken)	0:24	0:09	0:12	0:08	0:15
2 Lesgeven en lesvervangende activiteiten	12:46	11:56	12:27	11:30	8:30
2.1 Lesgeven: doceren, demonstreren, vertellen , groepsdiscussie houden, groepswork begeleden, contractwerk, ...	10:53	10:00	10:28	10:16	8:15
2.2 Begeleden turnles, zwemles, sportactiviteit	0:08	0:03	0:03	0:00	0:01
2.3 Toets, proefwerk, examen, geïntegreerde proef afnemen	0:53	0:33	0:44	0:27	0:02
2.4 Lesvervangende activiteit begeleden binnen of buiten de school (lezing, uitstap, levensbeschouwelijke activiteit, ...) (intra- en extramuros)	0:51	1:19	1:10	0:45	0:12
3 Leerlingenbegeleiding, contact met ouders	1:02	0:50	0:45	1:03	1:10
3.1 (Individuele) leerlingenbegeleiding (4 domeinen)	0:37	0:30	0:25	0:14	0:54
3.2 Overleg met ouders, oudergesprek	0:12	0:08	0:13	0:24	0:13
3.3 Informatie op schoolwebsite/klasblog, sociale media plaatsen voor ouders	0:03	0:02	0:02	0:00	0:00
3.4 Andere activiteiten i.v.m. contact ouders (voorbereiding, opvolging, bezoek, ...)	0:09	0:08	0:06	0:24	0:03
4 Professioneel overleg (intern en extern)	3:58	3:22	3:58	4:07	5:48
4.1 Deelnemen aan personeelsvergadering, graadvergadering, jaarvergadering, klassenraad, multidisciplinair overleg (MDO), vakvergadering ...	1:09	0:55	0:49	1:01	1:24

³³ Er werd gewogen naar achtergrondkenmerken en periode.

4.2 Deelnemen aan schoolraad, pedagogische raad, leerlingenraad, ouderraad, lerarenraad, directieraad, oudercomité, ...	0:04	0:05	0:06	0:03	0:02
4.3 Deelnemen aan officiële inspraakorganen (ondernemingsraad, LOC, ABC, OCSG, CPBW,) en vakbondswerking	0:19	0:05	0:04	0:14	0:39
4.4 Overleg i.v.m. stages, duaal leren, werkplekleren, intra/extramuros activiteiten, ...	0:07	0:07	0:19	0:26	0:14
4.5 Andere overleg of info-uitwisseling over leerlingen, lessen of schoolwerking (bv. werkgroep, brede school overleg, ...)	0:31	0:26	0:35	0:36	0:33
4.6 Voorbereiden, verwerken, opvolgen van vergaderingen én overleg (opzoekwerk, lezen van documenten, verslag maken, ...)	0:20	0:16	0:23	0:09	0:55
9.1 Mailen	0:47	0:56	1:09	1:16	1:27
9.2 Praten, informeel contact op het werk	0:39	0:30	0:31	0:20	0:32
5 Opvang en toezicht	0:47	0:45	0:45	1:07	0:58
5.1 Toezicht houden tijdens pauzes, aan begin en einde van de schooldag, schoolpoortbewaking, ...	0:15	0:18	0:17	0:14	0:36
5.2 Opvang van leerlingen 's morgens, 's avonds, woensdagnamiddag, tijdens middagmaal, rijen of busbegeleiding, ...	0:06	0:02	0:03	0:18	0:02
5.3 Vervanging van afwezige collega tijdens de normale lessen	0:21	0:23	0:24	0:34	0:20
5.4 Meerdaagse schoolreis begeleiden (GWP, bosklas, boerderijklass, ...)	0:04	0:01	0:00	0:00	0:00
5.5 Permanentie tijdens vakantieperiode of verplichte opdrachten	0:00	0:00	0:00	0:00	0:00
9.4 Medische of persoonlijke verzorging toedienen bij leerlingen (ook medisch toezicht)	0:00	0:00	0:00	0:00	0:00
6 Klasadministratie, beheer materiaal en lokaal	2:37	2:08	1:40	1:36	3:00
6.1 Klarzetten/onderhouden materiaal, inrichting, opruimen van lokaal of werkplaats	0:35	0:34	0:24	0:15	0:38
6.2 Bordplannen, bordboeken voor digitaal bord maken en klarzetten	0:07	0:02	0:04	0:01	0:00
6.3 Opstellen van agenda, jaar-, maand- en weekplanning	0:31	0:25	0:23	0:27	0:35
6.4 Aanvullen van aanwezigheidslijsten	0:00	0:01	0:00	0:01	0:00
6.5 Evaluatiegegevens ingeven, leerlingvolgsysteem aanvullen, rapporten schrijven/inbrengen	1:10	0:57	0:35	0:43	1:37
6.6 Uitwerking differentiatieplan, vorderingsplan, individueel begeleidingsplan, handelingsplan, stappenplan	0:04	0:02	0:05	0:04	0:07
6.7 Administratie op klasniveau bv. i.v.m. geïntegreerde proeven, stageplaatsen, duaal leren, werkplekleren, schoolrekeningen, ...	0:08	0:04	0:06	0:03	0:02
7 Schoolorganisatie en beleidsondersteuning	4:25	3:23	3:55	3:14	5:50

7.1 Taken in kader van zorgcoördinator, GOK-leerkracht, SES-leerkracht, coördinator kleuterparticipatie, coördinator ICT, vakcoördinator, ...	0:46	0:16	0:51	0:10	0:04
7.2 Opstellen van lessenrooster, toezichtrooster, beurtroelingen, ...	0:03	0:05	0:00	0:02	0:00
7.3 Activiteiten ter ondersteuning van het schoolbeleid (opvoedingsproject, schoolwerkplan, schoolreglement, leer- en ontwikkelingslijnen, ...)	0:15	0:06	0:07	0:09	0:09
7.4 Administratie i.v.m. organisatie en beleidsondersteuning (bv. financiële verrichtingen, verzekeringen, ...)	0:05	0:03	0:03	0:13	1:08
7.5 Overige taken i.v.m. beleidsondersteuning (bv. taken werkgroep, ...)	0:25	0:22	0:24	0:37	2:06
9.3 Pauze of wachten op het werk	0:22	0:17	0:12	0:13	0:17
9.5 Ondersteunen en begeleiden van schoolkrant, schoolkoor, ...	0:16	0:08	0:03	0:00	0:06
9.6 (Nieuwe) collega's/stagiaires begeleiden, helpen, coachen	0:16	0:23	0:13	0:08	0:19
9.7 Voorbereiden en helpen bij inzamelacties, schoolfeesten, opendeurdagen, info-avonden	1:00	0:51	0:56	0:30	0:12
9.8 Receptie, personeelsfeesten, teambuildingsactiviteiten	0:15	0:11	0:12	0:14	0:11
9.9 Overige werkactiviteiten (bv. karweitjes en klussen opknappen, ...)	0:13	0:16	0:25	0:33	0:11
8 Vorming	0:26	0:22	0:24	0:22	1:04
8.1 Lezen van vakliteratuur (boeken, tijdschriften, leerplannen, methodes, handleidingen...)	0:35	0:23	0:19	0:11	0:21
8.2 Deelname studie, scholing, workshops of beurs in kader van het werk (incl. taken in kader van opleiding)	0:56	0:41	0:38	1:19	0:41
8.3 Zelfstudie inzake digitale leerplantools, agendasytemen, leerplatformen, kindvolgsystemen, digitaal bord, ...	0:03	0:03	0:07	0:02	0:00
8.4 Les van collega bijwonen, consultatie, intervisie	0:03	0:00	0:00	0:00	0:01
Betaald werk buiten het onderwijs	0:03	0:03	0:07	0:02	0:00

Tabel 5.33: Werktijd per week per detailactiviteit voor deeltijdsen (<71%) in de 1^{ste} graad, ASO, TSO/KSO, BSO/DBSO en BuSO (beschrijvend)³⁴

N	1ste Graad	ASO	TSO/KSO	BSO/DBSO	BuSO
1 Lesvoorbereiding en verbeterwerk	12:57	15:32	13:53	10:56	5:04
1.1 Voorbereiden van lessen , taken, oefeningen, toetsen, proefwerken, eindwerken, geïntegreerde proeven	7:21	8:17	7:39	7:28	4:06
1.2 Voorbereiden van stages, excursies, duaal leren, werkplekleren, ...	0:10	0:52	0:39	0:34	0:05
1.3 Leerlingenagenda of heen- en weerschriftje aanvullen	0:09	0:10	0:11	0:10	0:04
1.4 Opvolgen/nakijken/correctiewerk van taken, oefeningen, werkbladen, toetsen, proefwerken, eindwerken, geïntegreerde proeven (ook online)	5:08	6:07	5:17	2:42	0:45
1.5 Analyseren toetsen (bv. foutenanalyses maken)	0:09	0:06	0:07	0:02	0:03
2 Lesgeven en lesvervangende activiteiten	8:31	8:36	7:03	8:18	4:47
2.1 Lesgeven: doceren, demonstreren, vertellen , groepsdiscussie houden, groepswerk begeleiden, contractwerk, ...	7:04	7:09	6:00	7:07	4:20
2.2 Begeleiden turnles, zwemles, sportactiviteit	0:00	0:01	0:00	0:00	0:00
2.3 Toets, proefwerk, examen, geïntegreerde proef afnemen	0:34	0:32	0:20	0:13	0:00
2.4 Lesvervangende activiteit begeleiden binnen of buiten de school (lezing, uitstap, levensbeschouwelijke activiteit, ...) (intra- en extramuros)	0:52	0:53	0:42	0:57	0:27
3 Leerlingenbegeleiding, contact met ouders	0:37	0:36	1:00	0:40	2:00
3.1 (Individuele) leerlingenbegeleiding (4 domeinen)	0:17	0:23	0:23	0:17	1:00
3.2 Overleg met ouders, oudergesprek	0:13	0:09	0:30	0:15	0:30
3.3 Informatie op schoolwebsite/klasblog, sociale media plaatsen voor ouders	0:02	0:00	0:00	0:02	0:00
3.4 Andere activiteiten i.v.m. contact ouders (voorbereiding, opvolging, bezoek, ...)	0:04	0:04	0:06	0:06	0:29
4 Professioneel overleg (intern en extern)	3:02	3:24	3:19	4:08	3:14
4.1 Deelnemen aan personeelsvergadering, graadvergadering, jaarvergadering, klassenraad, multidisciplinair overleg (MDO), vakvergadering ...	1:03	1:01	0:51	1:04	0:47
4.2 Deelnemen aan schoolraad, pedagogische raad, leerlingenraad, ouderraad, lerarenraad, directieraad, oudercomité, ...	0:01	0:06	0:05	0:08	0:04

³⁴ Er werd gewogen naar achtergrondkenmerken en periode.

4.3 Deelnemen aan officiële inspraakorganen (ondernemingsraad, LOC, ABC, OCSG, CPBW,) en vakbondswerking	0:06	0:02	0:01	0:15	0:00
4.4 Overleg i.v.m. stages, duaal leren, werkplekieren, intra/extramuros activiteiten, ...	0:06	0:11	0:21	0:37	0:00
4.5 Andere overleg of info-uitwisseling over leerlingen, lessen of schoolwerking (bv. werkgroep, brede school overleg, ...)	0:26	0:25	0:31	0:24	0:36
4.6 Voorbereiden, verwerken, opvolgen van vergaderingen én overleg (opzoekwerk, lezen van documenten, verslag maken, ...)	0:12	0:16	0:12	0:28	0:42
9.1 Mailen	0:42	0:50	0:59	0:54	0:54
9.2 Praten, informeel contact op het werk	0:24	0:31	0:16	0:14	0:09
5 Opvang en toezicht	0:29	0:42	0:39	0:48	0:46
5.1 Toezicht houden tijdens pauzes, aan begin en einde van de schooldag, schoolpoortbewaking, ...	0:12	0:14	0:10	0:12	0:22
5.2 Opvang van leerlingen 's morgens, 's avonds, woensdagnamiddag, tijdens middagmaal, rijen of busbegeleiding, ...	0:04	0:02	0:02	0:02	0:00
5.3 Vervanging van afwezige collega tijdens de normale lessen	0:08	0:13	0:17	0:09	0:23
5.4 Meerdaagse schoolreis begeleiden (GWP, bosklas, boerderijklas, ...)	0:00	0:11	0:08	0:24	0:00
5.5 Permanentie tijdens vakantieperiode of verplichte opdrachten	0:05	0:00	0:00	0:00	0:00
9.4 Medische of persoonlijke verzorging toedienen bij leerlingen (ook medisch toezicht)	0:00	0:00	0:00	0:00	0:00
6 Klasadministratie, beheer materiaal en lokaal	2:15	1:37	1:27	0:56	3:14
6.1 Klarzetten/onderhouden materiaal, inrichting, opruimen van lokaal of werkplaats	0:34	0:23	0:15	0:12	0:17
6.2 Bordplannen, bordboeken voor digitaal bord maken en klarzetten	0:02	0:02	0:03	0:00	0:00
6.3 Opstellen van agenda, jaar-, maand- en weekplanning	0:14	0:18	0:17	0:10	0:43
6.4 Aanvullen van aanwezigheidslijsten	0:01	0:01	0:00	0:03	0:00
6.5 Evaluatiegegevens ingeven, leerlingvolgsysteem aanvullen, rapporten schrijven/inbrengen	1:09	0:43	0:34	0:21	1:44
6.6 Uitwerking differentiatieplan, vorderingsplan, individueel begeleidingsplan, handelingsplan, stappenplan	0:04	0:05	0:01	0:01	0:30
6.7 Administratie op klasniveau bv. i.v.m. geïntegreerde proeven, stageplaatsen, duaal leren, werkplekieren, schoolrekeningen, ...	0:08	0:04	0:13	0:07	0:00
7 Schoolorganisatie en beleidsondersteuning	2:47	3:04	3:03	3:24	2:39
7.1 Taken in kader van zorgcoördinator, GOK-leerkracht, SES-leerkracht, coördinator kleuterparticipatie, coördinator ICT, vakcoördinator, ...	0:17	0:24	0:19	0:06	1:08

7.2 Opstellen van lessenrooster, toezichtrooster, beurtrolregelingen, ...	0:00	0:04	0:01	0:04	0:00
7.3 Activiteiten ter ondersteuning van het schoolbeleid (opvoedingsproject, schoolwerkplan, schoolreglement, leer- en ontwikkelingslijnen, ...)	0:02	0:06	0:06	0:18	0:06
7.4 Administratie i.v.m. organisatie en beleidsondersteuning (bv. financiële verrichtingen, verzekeringen, ...)	0:00	0:03	0:04	0:07	0:00
7.5 Overige taken i.v.m. beleidsondersteuning (bv. taken werkgroep, ...)	0:16	0:22	0:19	0:22	0:28
9.3 Pauze of wachten op het werk	0:16	0:16	0:17	0:10	0:09
9.5 Ondersteunen en begeleiden van schoolkrant, schoolkoor, ...	0:02	0:04	0:07	0:00	0:00
9.6 (Nieuwe) collega's/stagiaires begeleiden, helpen, coachen	0:05	0:11	0:14	0:11	0:14
9.7 Voorbereiden en helpen bij inzamelacties, schoolfeesten, opendeurdagen, info-avonden	0:43	0:50	0:30	0:59	0:12
9.8 Receptie, personeelsfeesten, teambuildingsactiviteiten	0:17	0:12	0:24	0:34	0:00
9.9 Overige werkactiviteiten (bv. karweitjes en klussen opknappen, ...)	0:27	0:12	0:11	0:13	0:08
8 Vorming	0:19	0:16	0:27	0:17	0:11
8.1 Lezen van vakliteratuur (boeken, tijdschriften, leerplannen, methodes, handleidingen...)	1:00	1:00	1:35	1:26	2:55
8.2 Deelname studie, scholing, workshops of beurs in kader van het werk (incl. taken in kader van opleiding)	0:45	0:32	1:00	0:55	1:20
8.3 Zelfstudie inzake digitale leerplantools, agendasystemen, leerplatformen, kindvolgsystemen, digitaal bord, ...	0:01	0:02	0:04	0:01	0:05
8.4 Les van collega bijwonen, consultatie, intervisie	0:00	0:00	0:02	0:00	0:24
Betaald werk buiten het onderwijs	0:01	0:02	0:04	0:01	0:05

5.4.3. Gemiddelde werktijd per week: deeltijds aangestelden in het gewoon secundair

Tabel 5.34: Werktijd per week van deeltijds aangestelden (90%-71%) in het secundair onderwijs (beschrijvend)³⁵

	N	Werk school	Deeltaken								Werk elders	Totale werktijd
			Voorb., verbeter.	Lesgeven	Contact lln, ouder	Overleg int., ext.	Opvang, toezicht	Administ.	Organ. Beleid	Vorming		
Gemiddeld	630	41:14	16:20	11:55	0:54	3:57	0:48	2:07	3:54	1:15	0:24	41:38
% van werktijd school			40%	29%	2%	10%	2%	5%	9%	3%		
Geslacht												
Man	185	42:41	15:41	11:58	0:45	4:34	0:49	2:28	4:43	1:40	0:40	43:21
Vrouw	445	40:37	16:37	11:54	0:58	3:41	0:48	1:59	3:34	1:04	0:18	40:56
Leeftijd												
20 - 29 jaar	55	41:38	18:43	11:37	0:36	3:26	0:52	1:58	2:25	1:59	1:16	42:55
30 - 39 jaar	96	37:23	14:42	11:17	0:51	3:39	0:46	1:48	3:14	1:02	0:32	37:55
40 - 49 jaar	63	38:38	15:55	10:59	0:46	3:48	0:51	1:34	3:37	1:04	0:26	39:04
50+ jaar	415	42:27	16:28	12:14	0:58	4:06	0:48	2:18	4:18	1:13	0:15	42:43
Gezinssamenstelling												
Inwonend bij ouders	12											
Alleenwonend	41	41:25	17:46	11:31	0:35	3:43	0:55	1:29	3:50	1:32	0:55	42:20
Alleenstaande ouder	29											
Met partner, zonder kinderen	149	42:13	15:45	12:45	0:55	4:02	0:56	2:28	4:06	1:12	0:27	42:41
Met partner en kinderen	380	41:00	16:35	11:32	0:54	3:56	0:43	2:01	4:01	1:13	0:22	41:22
Andere	17											
Statuut												
Volledig vast.	518	41:47	16:13	12:18	0:57	4:02	0:48	2:08	4:07	1:10	0:20	42:07

³⁵ Er werd gewogen naar achtergrondkenmerken en periode.

Gedeeltelijk vast.	45	34:28	4:43	9:13	0:34	2:53	1:44	11:59	2:35	0:45	0:15	34:44
Niet vast.	62	42:39	19:42	10:53	0:34	3:13	1:01	2:13	2:58	2:01	0:32	43:11
Anciënniteit												
< 5 jaar	62	41:25	19:03	11:01	0:39	3:12	0:48	2:08	2:42	1:49	0:48	42:14
5 - 25 jaar	229	39:18	15:25	11:33	0:51	4:05	0:48	1:59	3:16	1:17	0:28	39:46
>25 jaar	339	42:30	16:28	12:19	0:59	3:59	0:48	2:13	4:33	1:07	0:18	42:48
Onderwijsvorm												
1 ^{ste} Graad	120	43:24	16:08	12:46	1:02	3:58	0:47	2:37	4:25	1:38	0:38	44:02
ASO	238	41:10	17:34	11:56	0:50	3:22	0:45	2:08	3:23	1:07	0:19	41:29
TSO/KSO	164	42:20	17:42	12:27	0:45	3:58	0:45	1:40	3:55	1:05	0:17	42:37
BSO/DBSO	57	39:07	14:53	11:30	1:03	4:07	1:07	1:36	3:14	1:33	0:44	39:52
BUSO	50	34:57	8:32	8:30	1:10	5:48	0:58	3:00	5:50	1:05	0:20	35:17
Graad												
Graad 1	120	43:24	16:08	12:46	1:02	3:58	0:47	2:37	4:25	1:38	0:38	44:02
Graad 2	156	38:45	17:01	11:00	0:43	3:25	0:48	1:56	3:01	0:48	0:23	39:09
Graad 3	304	42:40	17:21	12:36	0:53	3:54	0:47	1:53	3:51	1:21	0:20	43:01
Vak												
Algemeen vak	473	42:01	17:21	12:16	0:56	3:42	0:46	2:06	3:37	1:14	0:25	42:27
Technisch vak	74	41:11	17:00	11:54	0:30	3:53	0:55	1:48	3:44	1:24	0:24	41:35
Praktisch vak	22											
Kunstvak	6											
Tweede job												
Ja	47	42:13	14:26	11:26	0:29	4:54	1:03	2:14	5:42	1:58	4:47	47:01
Nee	574	41:03	16:26	11:55	0:55	3:51	0:47	2:08	3:46	1:11	0:03	41:06
Scholen												
1 school	561	40:54	16:13	11:44	0:53	3:57	0:47	2:05	3:54	1:17	0:21	41:15
2 scholen	38	44:37	18:39	13:40	0:51	3:03	1:10	2:16	3:46	1:08	1:26	46:04

3 of meer scholen	1												
Methodeschool													
Ja	7												
Nee	622	41:16	16:19	11:59	0:54	3:57	0:48	2:07	3:54	1:15	0:25	41:42	
Laag (landelijk)	195	40:21	7:19	12:28	0:58	3:40	1:35	5:20	4:38	0:53	0:19	37:15	
Middelmatig	149	36:55	8:48	15:49	1:17	4:37	2:08	4:27	4:34	0:43	0:11	42:38	
Hoog	284	42:27	8:55	13:19	1:20	3:47	1:50	5:18	4:33	0:55	0:12	40:14	
% lln met specifieke noden													
< 1,3%	127	42:23	18:07	12:26	1:01	3:31	0:52	2:16	2:55	1:12	0:20	42:44	
1,3% - 2,6%	163	42:09	16:58	11:43	0:57	4:03	0:39	2:03	4:23	1:18	0:26	42:35	
> 2,6%	290	41:16	16:32	12:23	0:46	3:45	0:50	1:57	3:45	1:15	0:26	41:43	
OKI³⁶													
0-1	436	42:23	17:14	12:25	0:52	3:42	0:48	2:09	3:53	1:18	0:22	42:45	
1-2	119	39:24	16:13	11:33	0:55	3:45	0:47	1:40	3:22	1:06	0:35	40:00	
2-3													
3-4													
Periode													
Volledige lesweek	461	45:19	16:42	14:15	1:02	4:14	0:56	2:21	4:29	1:17	0:27	45:47	
Volledige week schoolvakantie	45	21:45	16:38	0:06	0:00	1:37	0:00	0:49	1:22	1:11	0:00	21:45	
Mix van lesweek en schoolvakantie	124	33:02	14:55	7:29	0:43	3:42	0:38	1:46	2:41	1:06	0:23	33:26	

³⁶ De onderwijskansarmoede-indicator (OKI) wordt berekend als het aantal kenmerken (thuis taal, opleidingsniveau moeder, buurtindicator, schooltoelage) waarvoor de leerling aantikt, en is dus een cijfer tussen 0 en 4.

Tabel 5.35: Werktijd per week van deeltijds aangestelden (<71%) in het secundair onderwijs (beschrijvend)³⁷

	N	Werk school	Deeltaken								Werk elders	Totale werktijd
			Vorb., verbeter.	Lesgeven	Contact lln, ouder	Overleg int., ext.	Opvang, toezicht	Administ.	Organ. Beleid	Vorming		
Gemiddeld	919	32:18	13:21	7:53	0:49	3:22	0:39	1:46	3:02	1:22	1:27	33:46
% van werktijd school			41,4%	24,4%	2,5%	10,5%	2,0%	5,5%	9,4%	4,2%		
Geslacht												
Man	64	37:39	13:58	8:56	0:26	3:43	0:22	2:05	6:17	1:48	4:22	42:01
Vrouw	855	31:54	13:19	7:48	0:51	3:21	0:40	1:44	2:48	1:20	1:14	33:09
Leeftijd												
20 - 29 jaar	79	33:29	16:42	7:43	0:12	2:28	0:37	2:28	1:58	1:18	2:45	36:14
30 - 39 jaar	320	30:12	12:12	8:03	0:56	3:08	0:39	1:27	2:37	1:06	1:16	31:29
40 - 49 jaar	214	34:23	14:32	8:01	0:41	3:51	0:30	1:48	3:23	1:34	2:27	36:51
50+ jaar	306	32:44	12:53	7:40	0:56	3:32	0:46	1:53	3:31	1:30	0:36	33:21
Gezinssamenstelling												
Inwonend bij ouders	25											
Alleenwonend	42	37:33	14:29	8:49	1:33	2:16	0:36	2:00	4:53	2:53	3:02	40:35
Alleenstaande ouder	30	32:01	13:11	6:53	0:27	2:45	0:20	2:11	2:51	3:21	1:02	33:04
Met partner, zonder kinderen	201	31:36	11:42	8:10	0:43	3:17	0:29	1:57	3:41	1:33	1:21	32:58
Met partner en kinderen	615	31:59	13:32	7:51	0:49	3:31	0:44	1:38	2:45	1:05	1:24	33:23
Andere	5											
Statuut												
Volledig vast.	92	32:08	12:36	8:00	0:55	3:33	0:39	1:40	3:16	1:25	1:22	33:31
Gedeeltelijk vast.	141	31:58	14:06	7:37	0:46	3:07	0:50	1:35	3:05	0:46	1:49	33:47
Niet vast.	912	32:17	16:07	7:07	0:21	2:44	0:34	1:52	1:56	1:34	1:39	33:56

³⁷ Er werd gewogen naar achtergrondkenmerken en periode.

Anciënniteit													
< 5 jaar	83	34:25	16:48	7:38	0:18	2:34	0:41	2:40	2:13	1:29	2:07	36:32	
5 - 25 jaar	373	31:14	12:27	8:01	0:53	3:24	0:44	1:34	2:47	1:21	1:42	32:56	
>25 jaar	208	33:31	13:31	7:44	0:57	3:43	0:28	1:44	4:00	1:20	0:36	34:07	
Onderwijsvorm													
1 ^{ste} Graad	186	31:42	12:57	8:31	0:37	3:02	0:29	2:15	2:47	1:00	1:11	32:53	
ASO	343	34:35	15:32	8:36	0:36	3:24	0:42	1:37	3:04	1:00	1:30	36:05	
TSO/KSO	223	32:03	13:53	7:03	1:00	3:19	0:39	1:27	3:03	1:35	1:49	33:52	
BSO/DBSO	94	30:39	10:56	8:18	0:40	4:08	0:48	0:56	3:24	1:26	1:10	31:49	
BUSO	67	24:43	5:04	4:47	2:00	3:14	0:46	3:14	2:39	2:55	1:12	25:56	
Graad													
Graad 1	186	31:42	12:57	8:31	0:37	3:02	0:29	2:15	2:47	1:00	1:11	32:53	
Graad 2	225	31:53	13:11	8:18	0:32	3:20	0:38	1:48	2:44	1:18	1:10	33:04	
Graad 3	440	33:56	14:52	7:53	0:52	3:33	0:43	1:19	3:22	1:19	1:44	35:40	
Vak													
Algemeen vak	694	33:04	14:29	8:26	0:40	3:10	0:39	1:35	2:54	1:06	1:23	34:27	
Technisch vak	106	35:08	13:35	7:07	0:41	5:08	0:44	1:57	3:52	2:00	1:18	36:27	
Praktisch vak	28												
Kunstvak	10												
Tweede job													
Ja	163	31:32	13:08	7:34	0:17	2:44	0:41	1:52	3:51	1:23	8:03	39:35	
Nee	748	32:23	13:22	7:57	0:56	3:31	0:34	1:45	2:53	1:22	0:01	32:25	
Scholen													
1 school	532	32:33	13:33	8:00	0:49	3:26	0:37	1:44	2:57	1:21	1:28	34:01	
2 scholen	24												
3 of meer scholen	8												
Methodeschool													

Ja	4												
Nee	574	32:16	13:22	7:51	0:49	3:23	0:39	1:46	3:02	1:21	1:27	33:44	
Verstedelijkingsgraad													
Laag (landelijk)	284	32:12	13:42	7:35	0:59	3:30	0:35	1:40	3:10	0:57	2:00	34:12	
Middelmatig	259	30:42	12:39	7:43	0:48	2:58	0:30	1:49	2:53	1:18	1:02	31:45	
Hoog	370	33:37	13:39	8:17	0:42	3:31	0:49	1:48	3:03	1:45	1:20	34:57	
% Iln met specifieke noden													
< 1,3%	196	36:06	16:29	8:43	0:42	3:27	0:45	1:44	3:05	1:08	1:25	37:32	
1,3% - 2,6%	233	30:51	13:05	8:19	0:33	3:06	0:44	1:14	2:35	1:11	1:47	32:38	
> 2,6%	423	32:33	13:22	7:45	0:50	3:31	0:33	1:50	3:20	1:20	1:19	33:52	
OKI³⁸													
0-1	621	33:05	14:34	8:04	0:39	3:20	0:33	1:35	3:05	1:11	1:37	34:43	
1-2	176	31:58	12:07	8:08	0:55	3:15	0:59	1:49	3:08	1:33	1:09	33:07	
2-3	46	33:39	13:41	8:33	0:52	4:32	0:39	1:52	2:28	0:58	0:40	34:20	
3-4	6												
Periode													
Volledige lesweek	579	36:16	13:42	9:56	0:57	3:52	0:51	1:51	3:27	1:38	1:57	38:14	
Volledige week schoolvakantie	56	19:15	11:23	0:15	1:00	1:15	0:10	1:47	1:58	1:23	0:00	19:15	
Mix van lesweek en schoolvakantie	283	26:46	13:03	5:12	0:31	2:47	0:21	1:35	2:25	0:48	0:42	27:29	

³⁸ De onderwijskansarmoede-indicator (OKI) wordt berekend als het aantal kenmerken (thuis taal, opleidingsniveau moeder, buurtindicator, schooltoelage) waarvoor de leerling aantikt, en is dus een cijfer tussen 0 en 4.

5.4.4. Aandeel werk verricht op atypische tijden in het secundair onderwijs

Tabel 5.36: Aandeel werk verricht op atypische tijden in een lesweek van voltijds aangestelden in het secundair onderwijs (beschrijvend)³⁹

	1 ^{ste} Graad		ASO		TSO/KSO		BSO/DBSO		BuSO	
	N	%	N	%	N	%	N	%	N	%
Gemiddelde	497	28,1%	705	30,4%	589	29,1%	307	28,3%	261	26,0%
Geslacht										
Man	174	28,4%	287	30,4%	229	28,7%	116	28,3%	75	27,3%
Vrouw	323	28,0%	419	30,4%	360	29,3%	191	28,2%	186	25,4%
Leeftijd										
20 - 29 jaar	30	26,7%	36	28,2%	21		16		34	24,6%
30 - 39 jaar	197	27,7%	245	28,4%	202	29,5%	105	27,1%	112	24,5%
40 - 49 jaar	161	28,0%	235	31,4%	226	28,3%	108	29,3%	72	29,2%
50+ jaar	109	29,7%	190	32,3%	140	30,1%	78	28,7%	43	25,3%
Gezinssamenstelling										
Inwonend bij ouders	11		11		10		4		12	
Alleenwonend	45	29,4%	60	32,7%	42	28,5%	27		26	
Alleenstaande ouder	30	26,9%	38	32,1%	42	29,2%	17		14	
Met partner, zonder kinderen	84	28,1%	109	27,9%	97	30,7%	53	26,1%	42	24,8%
Met partner en kinderen	322	28,1%	475	30,6%	387	28,5%	201	28,7%	158	26,6%
Andere	3		12		9		4		9	
Statuut										
Volledig vastbenoemd	408	28,1%	582	30,6%	488	28,7%	233	28,2%	203	25,4%
Gedeeltelijk vastbenoemd	42	26,5%	65	29,6%	49	30,1%	26		7	
Niet-vastbenoemd	40	30,0%	56	29,6%	51	31,4%	44	27,5%	50	27,7%
Anciënniteit										

³⁹ Er werd enkel gewogen naar achtergrondkenmerken en niet naar periode.

< 5 jaar	31	27,9%	52	29,4%	31	29,4%	24		43	25,7%
5 - 25 jaar	369	27,5%	504	29,7%	445	28,8%	230	28,0%	194	26,1%
> 25 jaar	96	30,6%	149	33,3%	113	29,9%	53	30,0%	24	
Graad										
Graad 2			270	29,6%	168	28,3%	85	27,3%		
Graad 3			435	31,0%	421	29,4%	221	28,6%		
Vak										
Algemeen vak	406	28,5%	702	30,4%	318	28,8%	122	26,9%		
Technisch vak	48	26,0%	2		234	29,5%	116	29,8%		
Praktisch vak	30	25,4%			11		48	28,2%		
Kunstvak							1			
Tweede job										
Ja	26		42	30,3%	38	28,8%	22			
Nee	460	28,0%	656	30,4%	544	29,1%	277	28,3%		
Scholen										
1 school	437	27,9%	637	30,3%	531	28,8%	277	28,1%		
2 scholen	39	28,1%	40	33,0%	33	32,7%	14			
3 of meer scholen	7		4		4		4			
Methodeschool										
Ja	8		9		3		4			
Nee	485	28,2%	695	30,5%	584	29,1%	299	28,2%		
Verstedelijkingsgraad										
Laag (landelijk)	148	28,7%	203	31,6%	192	28,4%	73	29,1%	100	25,3%
Middelmatig	139	26,5%	204	29,9%	181	29,2%	96	28,1%	19	
Hoog	206	28,8%	298	30,0%	215	29,5%	137	27,9%	127	27,6%
% IIn met specifieke noden										
< 1,3%	146	27,9%	303	30,2%	20		11			

1,3% - 2,6%	112	28,1%	260	30,5%	98	30,7%	31	26,8%	
> 2,6%	238	28,3%	142	30,9%	471	28,6%	265	28,2%	
OKI⁴⁰									
0-1	333	28,2%	565	30,7%	402	28,5%	166	28,1%	
1-2	124	28,3%	115	29,1%	145	30,4%	99	29,0%	
2-3	30	27,2%	21		37	29,7%	35	26,5%	
3-4	5		4		4		7		

⁴⁰ De onderwijskansarmoede-indicator (OKI) wordt berekend als het aantal kenmerken (thuis taal, opleidingsniveau moeder, buurtindicator, schooltoelage) waarvoor de leerling aantikt, en is dus een cijfer tussen 0 en 4.

5.4.5. Variantieanalyse van de gemiddelde werktijd per week in het secundair onderwijs naar graad

Tabel 5.37: Variantieanalyse van de gemiddelde werktijd per week in het secundair onderwijs met toevoeging van graad (gecontroleerd)⁴¹

	N	Ongecontroleerd	Gecontroleerd
Geslacht			
Man	1323	42:36	42:24
Vrouw	3158	38:37	39:58
ETA/BETA		0,122	0,067
Sign.		***	***
Leeftijd			
20 - 29 jaar	294	40:14	40:15
30 - 39 jaar	1441	38:18	39:21
40 - 49 jaar	1304	40:03	40:24
50+ jaar	1443	40:57	43:02
ETA/BETA		0,073	0,087
Sign.		***	***
Aanstellingsgraad			
Voltijds	2933	41:50	42:10
Deeltijds (90% tot 71%)	630	41:14	39:25
Deeltijds (<71%)	919	32:18	32:41
ETA/BETA		0,256	0,201
Sign.		***	***
Graad			
Graad 1	909	40:13	39:33
Graad 2	1053	39:04	40:36
Graad 3	2048	40:57	40:55
ETA/BETA		0,053	0,038
Sign.		**	*
Statuut			
Volledig vastbenoemd	3600	39:42	40:01
Gedeeltelijk vastbenoemd	351	40:26	41:32
Niet-vastbenoemd	505	39:36	41:38
ETA/BETA		0,014	0,049
Sign.		NS	*
R²			0,056

* <0,05; ** <0,01; *** <0,001

⁴¹ In het gecontroleerde model werd er enkel gewogen naar periode en niet naar achtergrondkenmerken.