



ONDERZOEK NAAR DE TIJDSBESTEDING VAN LERAREN IN HET BASIS- EN SECUNDAIR ONDERWIJS

DEEL 2: HET BASISONDERWIJS

J. MINNEN

J. VERBEYLEN

I. GLORIEUX

DEZE PUBLICATIE KWAM TOT STAND MET DE STEUN VAN DE VLAAMSE OVERHEID.

RESEARCH GROUP TOR

2017-2018

Gelieve naar deze publicatie te verwijzen als volgt:

Minnen, J., Verbeylen, J. & I. Glorieux (2018). Onderzoek naar leraren in het basis- en secundair onderwijs. Brussel: Vakgroep Sociologie, Onderzoeksgroep TOR

INHOUDSTAFEL

4.	TIJDSBESTEDING IN HET BASISONDERWIJS.....	1
4.1.	ANALYSES OP WEEKNIVEAU	1
4.1.1.	<i>Gemiddelde werktijd per week: het basisonderwijs</i>	<i>1</i>
4.1.2.	<i>Gemiddelde werktijd per week: voltijds aangestelden in het basisonderwijs</i>	<i>10</i>
4.1.3.	<i>Gemiddelde werktijd per week: voltijds aangestelden in het gewoon kleuteronderwijs</i>	<i>14</i>
4.1.4.	<i>Gemiddelde werktijd per week: voltijds aangestelden in het gewoon lager onderwijs</i>	<i>19</i>
4.1.5.	<i>Gemiddelde werktijd per week: voltijds aangestelden in het buitengewoon basisonderwijs</i>	<i>23</i>
4.2.	CONTEXTANALYSES OP WEEKNIVEAU.....	27
4.2.1.	<i>Gemiddelde werktijd per week naar locatie.....</i>	<i>27</i>
4.2.2.	<i>Gemiddelde werktijd per week naar contactpersonen</i>	<i>29</i>
4.2.3.	<i>Gemiddelde werktijd per week bij het gebruik van een digitaal leerplatform</i>	<i>31</i>
4.2.4.	<i>Gemiddelde werktijd per week naar de mate van voldoening</i>	<i>33</i>
4.3.	ANALYSES OP DAGNIVEAU	35
4.3.1.	<i>Dagverloop naar dagtype</i>	<i>35</i>
4.3.2.	<i>Timing van de werktijd in een lesweek: dag, avond en weekend</i>	<i>38</i>
4.3.3.	<i>Variantieanalyse van de gemiddelde werktijd in een lesweek naar dagtype.....</i>	<i>43</i>
4.4.	BIJLAGES BASISONDERWIJS	51
4.4.1.	<i>Gemiddelde duurtijd per detailactiviteit: voltijds aangestelden in het basisonderwijs.....</i>	<i>51</i>
4.4.2.	<i>Gemiddelde duurtijd per detailactiviteit: deeltijds aangestelden in het basisonderwijs.....</i>	<i>54</i>
4.4.3.	<i>Gemiddelde werktijd per week: deeltijds aangestelden in het basisonderwijs</i>	<i>60</i>
4.4.4.	<i>Aandeel werk verricht op atypische tijden in het basisonderwijs</i>	<i>66</i>

4. TIJDSBESTEDING IN HET BASISONDERWIJS

Dit is het 2^{de} deel van een 3-delig rapport naar de tijdsbesteding van leraren in het basis- en secundair onderwijs. Deel 2 van het rapport spitst zich toe op de tijdsbesteding van leerkrachten in het basisonderwijs. Voor een goede lezing van het cijfermateriaal is het aan te raden om eerst deel 1 van het rapport door te nemen. U vindt er info over de onderzoeksopzet, de weging, de samenstelling van de activiteitengroepen, de achtergrondvariabelen en de gehanteerde analysetechnieken.

4.1. Analyses op weekniveau

4.1.1. Gemiddelde werktijd per week: het basisonderwijs

Tabel 4.1 toont de gemiddelde totale werktijd per week alsook de tijd besteed aan de verschillende deeltaken. Meer info over de samenstelling van deze activiteitengroepen vind je in deel 1 (zie 1.3) van dit rapport. Het gaat hier over de duur per respondent, d.w.z. over alle deelnemers heen ook wanneer zij een bepaalde activiteit niet hebben gesteld. In tabel 4.1 vindt je de gemiddelden voor de totale groep respondenten (voltijds en deeltijds aangestelden samengenomen), deze cijfers zijn m.a.w. niet statistisch gecontroleerd voor aanstellingsgraad. Pas in een tweede stap, zie tabel 4.2 en 4.3, worden de gecontroleerde cijfers gepresenteerd. De gemiddelde werktijden zijn gewogen naar achtergrond én naar periode (naar de verhouding lesweken/schoolvakantieweken over het schooljaar).

- De gemiddelde werktijd per week in het basisonderwijs is 39u13'. Meer dan een derde of 14u18' gaat naar lesgeven, 9u gaat naar de lesvoorbereiding en verbeterwerk. Verder zien we dat bijna 5u besteed wordt aan klasadministratie en 4u aan organisatorische en beleidsondersteunende taken. Nog eens 3u gaat naar professioneel overleg met collega's, directie en andere werkcontacten (zorgverleners, ...) en 2u gaat naar opvang en toezicht. Tot slot gaat er telkens 1u naar vorming en 1u naar contact met leerlingen (leerlingenbegeleiding) en ouders.
- Mannen besteden gemiddeld meer tijd (bijna 3uur) aan werk dan vrouwen. Het grootste verschil zit in de tijd besteed aan voorbereiding en verbeterwerk. Mannen spenderen ook meer tijd aan het lesgeven zelf. Ze zijn ook meer betrokken zijn bij het schoolbeleid. Vrouwen besteden dan weer meer tijd aan administratie.

- Bij leeftijd is er een terugval van de werktijd bij de 30- tot 39-jarigen. Ze spenderen gemiddeld minder tijd aan lesgeven zelf, administratie en schoolbeleid. Daarnaast valt op dat de jongste groep gemiddeld 1u20' meer tijd per week besteedt aan voorbereiding en verbeterwerk. Met de leeftijd neemt ook de tijd toe die wordt besteed aan administratie, overleg en participatie in het schoolbeleid.
- De voltijds aangestelden kennen de langste werkweek, gemiddeld 41u11'. Ze spenderen gemiddeld 15u32' aan lesgeven en 9u14' aan voorbereidingen en verbeterwerk. De deeltijds aangestelden tussen 90% en 71% geven gemiddeld minder uren les, maar zijn wel sterk betrokken in het schoolbeleid en de schoolorganisatie. Ze spenderen minstens evenveel tijd aan contact met leerlingen en ouders, overleg en administratie als een voltijds aangestelde. De deeltijds aangestelden van 70% of minder spenderen ook veel tijd aan overleg, maar verschillen sterk van de twee andere groepen op vlak van opvang en toezicht, lesgeven en klasadministratie.
- Duidelijke verschillen zijn waarneembaar naar onderwijstype. In het gewoon kleuteronderwijs gaat er veel minder tijd naar voorbereidingen en verbeterwerk, maar neemt de tijd besteed aan klasadministratie en ondersteuning van het schoolbeleid wel toe in vergelijking met het gewoon lager onderwijs of het buitengewoon basisonderwijs. Het gewoon lager onderwijs wordt gekenmerkt door een groter aandeel aan voorbereiding en verbeterwerk. Het buitengewoon basisonderwijs kenmerkt zich dan weer door meer professioneel overleg.
- Personen met een volledige of gedeeltelijke vaste benoeming besteden meer tijd aan professioneel overleg en ondersteuning van het schoolbeleid dan personen zonder een vaste aanstelling. Deze laatste groep wordt dan weer gekenmerkt door een groter aandeel in voorbereidingen en verbeterwerk.
- Een lesweek telt gemiddeld 46u51', waarbij er 9u27' naar verbeterwerk en voorbereiding gaat en ongeveer dubbel zoveel tijd naar lesgeven gaat. In een week in een vakantieperiode wordt er gemiddeld 15u39' gewerkt.

Deze cijfers zijn louter beschrijvend en de genoemde verschillen zijn niet statistisch gecontroleerd. In tabel 4.2 en 4.3 wordt er op basis van een variantieanalyse (zie 2.3.3) wel gecontroleerd naar de belangrijkste achtergrondvariabelen. Enkel op basis van deze variantieanalyse kunnen uitspraken gemaakt worden over de significantie van de vermelde verschillen.

Tabel 4.1: Werktijd per week in het basisonderwijs naar basis achtergrondkenmerken (beschrijvend)¹

	N	Werk school	Deeltaken							
			Vorb., verbeter.	Lesgeven	Contact lln, ouder	Overleg int, ext	Opvang, toezicht	Administ.	Organ. Beleid	Vorming
Gemiddelde	4090	39:13	8:55	14:18	1:04	3:12	1:54	4:48	3:55	1:03
% van werktijd school			22,8%	36,5%	2,8%	8,2%	4,9%	12,3%	10,0%	2,7%
Geslacht										
Man	430	41:48	10:03	15:32	1:02	3:31	2:07	3:47	4:47	0:55
Vrouw	3660	38:55	8:47	14:09	1:05	3:10	1:53	4:55	3:49	1:04
Leeftijd										
20 - 29 jaar	379	39:18	10:17	14:18	0:52	2:45	1:56	4:26	3:33	1:07
30 - 39 jaar	1388	37:31	8:47	13:53	1:04	2:53	1:49	4:32	3:30	1:00
40 - 49 jaar	1115	40:26	8:49	15:18	1:05	3:18	1:56	4:57	3:54	1:06
50+ jaar	1209	40:03	8:46	13:51	1:08	3:37	1:58	5:06	4:31	1:03
Aanstellingsgraad										
Voltijds	2996	41:11	9:14	15:32	1:05	3:07	2:06	5:03	3:56	1:03
Deeltijds (90% tot 71%)	430	40:02	8:55	13:20	1:20	3:47	1:50	5:18	4:32	0:55
Deeltijds (<71%)	664	29:53	7:31	9:23	0:49	3:11	1:01	3:22	3:26	1:08
Onderwijstype										
Kleuteronderwijs	1316	38:51	6:46	14:54	1:06	3:01	2:05	5:33	4:15	1:07
Lager onderwijs	2383	39:38	10:12	14:07	1:04	3:09	1:50	4:27	3:46	1:00
Buitengewoon basisonderwijs	391	37:55	8:27	13:25	1:00	4:08	1:40	4:24	3:38	1:10
Statuut										
Volledige vast	3425	39:13	8:41	14:17	1:07	3:20	1:54	4:47	4:01	1:03
Gedeeltelijk vast	131	39:55	7:58	15:04	0:59	3:13	1:48	5:36	4:08	1:05

¹ Er werd gewogen naar achtergrondkenmerken en periode.

Niet-vast	501	38:42	10:35	14:04	0:49	2:19	1:50	4:46	3:07	1:07
Periode										
Volledige lesweek	2429	46:51	9:27	18:55	1:22	3:53	2:30	5:02	4:24	1:14
Volledige week schoolvakantie	385	15:39	6:18	0:18	0:22	1:03	0:03	4:11	2:37	0:44
Mix van lesweek en schoolvakantie	1276	31:48	8:42	9:44	0:44	2:33	1:18	4:32	3:23	0:48

Tabel 4.2 toont de ongecontroleerde werktijd opgedeeld naar de achtergrondvariabelen uit tabel 4.1, maar deze keer met informatie over de significantie en het bruto-effect (η) per variabele. Daarnaast bevat het ook de gecontroleerde werktijden, waarbij er gecontroleerd wordt voor de andere variabelen in het model. Opnieuw tonen we informatie over de significantie per variabele en de sterkte van het effect (β of netto-effect).

- Er is geen verschil naar geslacht voor de werktijd in het basisonderwijs. Aanstellingsgraad, leeftijd, onderwijstype en statuut hebben wel een significant effect in het gecontroleerde model. Dit model met vijf variabelen verklaart 6,7% van de totale variantie (R^2) van de tijd gependend aan onderwijstaken.
- Het grootste significante effect stellen we vast voor de aanstellingsgraad met een β van 0,231. Het is vrij logisch dat – gecontroleerd voor geslacht, leeftijd, onderwijstype en statuut - de aanstellingsgraad een grote impact heeft op de werktijd.
- Gecontroleerd voor de andere achtergrondvariabelen blijkt tevens dat de werktijd toeneemt met de leeftijd, met uitzondering van de groep 30- tot 39-jarigen waar de werktijd gemiddeld lager ligt.
- Verder blijkt dat er in het gewoon lager onderwijs gemiddeld 50 minuten meer wordt gewerkt dan in het gewoon kleuteronderwijs en gemiddeld 3u20' meer dan in het buitengewoon basisonderwijs.
- Het statuut heeft na statistische controle van de achtergrondvariabelen een significante invloed op de werktijd, het verschil tussen vastbenoemden en niet-vastbenoemden wordt wel kleiner na statistische controle. Leerkrachten met een vast statuut werken gemiddeld 2u minder dan diegenen met een gedeeltelijk of geen vast statuut.

Tabel 4.2: Variantieanalyse van de gemiddelde werktijd per week in het basisonderwijs (gecontroleerd)²

	N	Ongecontroleerd	Gecontroleerd
Geslacht			
Man	430	41:48	40:40
Vrouw	3660	38:55	39:33
ETA/BETA		0,056	0,018
Sign.		***	NS
Leeftijd			
20 - 29 jaar	379	39:18	39:54
30 - 39 jaar	1388	37:31	37:45
40 - 49 jaar	1115	40:26	40:44
50+ jaar	1209	40:03	41:45
ETA/BETA		0,081	0,096
Sign.		***	***
Aanstellingsgraad			
Voltijds	2996	41:11	41:31
Deeltijds (90% tot 71%)	430	40:02	37:01
Deeltijds (<71%)	664	29:53	29:32
ETA/BETA		0,263	0,231
Sign.		***	***
Onderwijstype			
Gewoon kleuteronderwijs	1316	38:51	39:14
Gewoon lager onderwijs	2383	39:38	40:04
Buitengewoon basisonderwijs	391	37:55	36:43
ETA/BETA		0,035	0,055
Sign.		NS	**
Statuut			
Volledig vastbenoemd	3425	39:13	39:05
Gedeeltelijk vastbenoemd	131	39:55	40:53
Niet-vastbenoemd	501	38:42	41:06
ETA/BETA		0,014	0,056
Sign.		NS	*
R²			0,067

* <0,05; ** <0,01; *** <0,001

² In het gecontroleerde model werd er enkel gewogen naar periode en niet naar achtergrondkenmerken.

In tabel 4.3 wordt de opdeling gemaakt naar de tijd besteed aan de verschillende deeltaken. We stellen vast dat het effect en de significantie van bepaalde variabelen sterk varieert naargelang de activiteitengroep. Meer info over de samenstelling van deze activiteitengroepen vind je in deel 1 (zie 1.3) van dit rapport. De gekozen achtergrondvariabelen verklaren de meeste variantie bij ‘Lesvoorbereiding, verbeterwerk en lesgeven’ (6,9%). De minste verklaringskracht is er voor ‘Overleg met collega’s, ouders en leerlingen’ (1,4%).

- Het effect van geslacht is in geen enkel van de gecontroleerde modellen significant. Er is dus geen verschil in de tijd besteed aan de verschillende deeltaken tussen mannen en vrouwen in het basisonderwijs.
- Bij ‘Klasadministratie, schoolorganisatie en beleidsondersteuning’ zien we dat de jongste twee leeftijdscategorieën niet zo veel van elkaar verschillen, maar dat vooral de tijd besteed aan ‘Klasadministratie, schoolorganisatie en beleidsondersteuning’ toeneemt met de leeftijd.
- Voor aanstellingsgraad is er geen verschil bij de tijd besteed aan overleg. Wel zijn er grote verschillen voor de tijd besteed aan ‘Lesvoorbereiding, verbeterwerk en lesgeven’. Hier neemt de bestede tijd toe met de aanstelling, net zoals bij de laatste twee deeltaken.
- Het gewoon kleuteronderwijs springt eruit wat betreft ‘Klasadministratie, schoolorganisatie en beleidsondersteuning’ en ‘opvang en toezicht’, het gewoon lager onderwijs wat betreft ‘Lesvoorbereiding, verbeterwerk en lesgeven’ en buitengewoon basisonderwijs wat betreft ‘Overleg’.
- Statuut is enkel statistisch significant voor de eerste twee deeltaken. Niet-vastbenoemden spenderen de meeste tijd aan ‘Lesvoorbereiding, verbeterwerk en lesgeven’, maar het minste aan ‘Overleg’. Voor dit laatste lijken de vastbenoemden en gedeeltelijk vastbenoemden wel op elkaar.

Tabel 4.3: Variantieanalyse van de gemiddelde werktijd per week naar onderwijstaken (4 categorieën) in het basisonderwijs (gecontroleerd)³

	N	Lesvoorbereiding, verbeterwerk en lesgeven		Overleg met collega's, ouders en leerlingen		Klasadministratie, schoolorganisatie en beleidsondersteuning		Opvang en toezicht		
		Ongecontr.	Gecontr.	Ongecontr.	Gecontr.	Ongecontr.	Gecontr.	Ongecontr.	Gecontr.	
Geslacht										
Man	430	26:31	26:00	4:33	4:15	8:35	8:18	2:07	2:06	
Vrouw	3660	24:02	24:57	4:15	4:09	8:44	8:30	1:53	1:56	
ETA/BETA		0,061	0,021	0,023	0,006	0,007	0,008	0,032	0,018	
Sign.		***	NS	NS	NS	NS	NS	*	NS	
Leeftijd										
20 - 29 jaar	379	25:43	25:34	3:37	4:04	8:00	8:07	1:56	2:08	
30 - 39 jaar	1388	23:40	24:01	3:58	3:53	8:02	8:01	1:49	1:49	
40 - 49 jaar	1115	25:14	25:45	4:24	4:23	8:51	8:42	1:56	1:52	
50+ jaar	1209	23:42	25:18	4:45	4:36	9:37	9:49	1:58	2:01	
ETA/BETA		0,065	0,06	0,094	0,068	0,103	0,103	0,027	0,056	
Sign.		***	**	***	**	***	***	NS	NS	
Aanstellingsgraad										
Voltijds	2996	25:50	26:28	4:13	4:08	8:59	8:45	2:06	2:08	
Deeltijds (90% tot 71%)	430	23:11	22:30	5:08	4:24	9:51	8:29	1:50	1:37	
Deeltijds (<71%)	664	18:02	18:11	4:01	3:51	6:48	6:26	1:01	1:01	
ETA/BETA		0,229	0,21	0,074	0,035	0,136	0,108	0,169	0,146	
Sign.		***	***	***	NS	***	***	***	***	
Onderwijstype										
Gewoon kleuteronderwijs	1316	22:48	23:19	4:07	4:00	9:49	9:42	2:05	2:12	
Gewoon lager onderwijs	2383	25:19	25:54	4:14	4:09	8:14	8:08	1:50	1:52	

³ In het gecontroleerde model werd er enkel gewogen naar periode en niet naar achtergrondkenmerken.

Buitengewoon basisonderwijs	391	23:03	22:42	5:08	4:50	8:03	7:31	1:40	1:39
ETA/BETA		0,097	0,102	0,070	0,048	0,116	0,117	0,059	0,069
Sign.		***	***	***	*	***	***	***	***
Statuut									
Volledig vastbenoemd	3425	24:02	24:24	4:27	4:17	8:48	8:26	1:54	1:57
Gedeeltelijk vastbenoemd	131	24:08	25:43	4:12	4:24	9:45	9:00	1:48	1:46
Niet-vastbenoemd	501	25:48	26:50	3:09	3:43	7:53	8:36	1:50	1:55
ETA/BETA		0,046	0,082	0,106	0,061	0,054	0,021	0,012	0,017
Sign.		*	***	**	*	**	NS	NS	NS
R²			0,071		0,014		0,033		0,030

* <0,05; ** <0,01; *** <0,001

4.1.2. Gemiddelde werktijd per week: voltijds aangestelden in het basisonderwijs

Tabel 4.4 toont de gemiddelde totale werktijd per week alsook de tijd besteed aan de verschillende deeltaken voor voltijds aangestelden in het basisonderwijs. Het gaat hier opnieuw over de duur per respondent, d.w.z. over alle deelnemers, ook wanneer zij een bepaalde activiteit niet hebben gesteld. De werktijd in kader van een tweede job ('werk elders') werd hier toegevoegd. Meer info over de samenstelling van deze activiteitengroepen vind je in deel 1 (zie 1.3) van dit rapport.

- In een gemiddelde week wordt 41u11' gespenseerd aan onderwijstaken. Bijna 38% gaat naar het lesgeven zelf, 22% naar de lesvoorbereiding en verbeterwerk. De derde grootste deeltaak is administratie, goed voor 5u03' per week.
- Professioneel overleg en ondersteuning van het schoolbeleid neemt toe met de leeftijd. De werkweek voor voltijdsen jonger dan 30 jaar is het langst, deze voor 30- tot 39-jarigen is het kortst (2u minder dan het gemiddelde).
- Niet-vastbenoemden spenderen meer tijd aan voorbereidingen en verbeterwerk, maar zijn minder betrokken in het schoolbeleid dan vastbenoemden en plegen minder professioneel overleg.
- Anciënniteit heeft een sterke impact op de tijd besteed aan voorbereiding en verbeterwerk. Personen met meer dan 25 jaar ervaring besteden hier gemiddeld 3u30' per week minder tijd aan dan iemand met minder dan 5 jaar ervaring. Deze laatste groep heeft doorgaans ook een langere werkweek. Echter, hoe meer ervaring, hoe meer tijd er gaat naar professioneel overleg en schoolbeleid.
- Wie op 3 of meerdere scholen werkt, kent een kortere werkweek maar besteedt wel meer tijd dan gemiddeld aan voorbereidingen en verbeterwerk. Schoolgrootte lijkt weinig impact te hebben op de tijdsbesteding. Een kleine klas gaat dan weer gepaard met minder voorbereiding en verbeterwerk. Wie enkel voor klassen staat met 10 kinderen of minder, pleegt meer professioneel overleg en heeft meer contact met kinderen en ouders.

Tabel 4.4: Werktijd per week van voltijds aangestelden in het basisonderwijs (beschrijvend)⁴

	N	Werk school	Deeltaken								Werk elders	Totale werktijd
			Vorb., verbeter.	Lesgeven	Contact lln, ouder	Overleg int., ext.	Opvang, toezicht	Administ.	Organ. Beleid.	Vorming		
Gemiddelde	2996	41:11	9:14	15:32	1:05	3:07	2:06	5:03	3:56	1:03	0:06	41:17
% van werktijd school			22,4%	37,7%	2,7%	7,6%	5,1%	12,3%	9,6%	2,6%		
Geslacht												
Man	339	42:24	9:56	16:23	0:57	3:22	2:17	3:57	4:34	0:55	0:08	42:33
Vrouw	2657	41:01	9:09	15:25	1:06	3:05	2:05	5:11	3:51	1:04	0:05	41:07
Leeftijd												
20 - 29 jaar	245	43:06	11:00	16:11	1:01	2:52	2:20	5:06	3:28	1:04	0:26	43:33
30 - 39 jaar	1119	39:12	9:16	14:54	1:03	2:50	1:59	4:45	3:29	0:53	0:06	39:19
40 - 49 jaar	936	42:23	8:56	16:24	1:09	3:16	2:08	5:17	4:03	1:08	0:03	42:27
50+ jaar	696	42:03	8:58	15:09	1:07	3:29	2:12	5:11	4:40	1:14	0:01	42:04
Gezinssamenstelling												
Inwonend bij ouders	96	47:37	12:21	16:45	1:02	3:33	2:18	5:47	4:41	1:07	0:14	47:52
Alleenwonend	229	39:36	7:59	14:34	0:58	3:07	2:04	4:52	4:31	1:28	0:18	39:54
Alleenstaande ouder	174	42:33	8:09	16:44	1:02	3:21	2:30	5:00	4:30	1:13	0:03	42:37
Met partner, zonder kinderen	423	42:39	10:18	16:00	0:59	3:04	2:33	5:03	3:35	1:04	0:13	42:53
Met partner en kinderen	2010	40:31	9:07	15:19	1:07	3:06	1:57	4:59	3:52	1:00	0:02	40:33
Andere	54	43:07	8:17	17:14	1:31	2:38	2:32	6:31	3:17	1:04	0:14	43:21
Statuut												
Volledig vast.	2530	41:09	8:59	15:30	1:07	3:14	2:07	5:00	4:05	1:04	0:04	41:13
Gedeeltelijk vast.	81	43:13	8:46	17:38	1:15	3:04	2:02	5:18	3:52	1:16	0:08	43:22
Niet-vast.	356	40:38	10:57	15:15	0:54	2:18	2:04	5:20	2:47	1:00	0:18	40:56

⁴ Er werd gewogen naar achtergrondkenmerken en periode.

Anciënniteit													
< 5 jaar	294	43:03	11:57	15:33	0:53	2:42	2:06	5:22	3:13	1:13	0:21	43:25	
5 - 25 jaar	1969	40:47	9:09	15:49	1:08	3:03	2:05	4:53	3:39	0:58	0:05	40:53	
> 25 jaar	732	41:28	8:22	14:44	1:04	3:30	2:11	5:21	4:57	1:15	0:01	41:29	
Onderwijstype													
Gewoon kleuteronderwijs	970	41:04	7:09	16:11	1:11	2:51	2:20	5:53	4:18	1:07	0:04	41:08	
Gewoon lager onderwijs	1724	41:48	10:32	15:31	1:02	3:08	2:02	4:36	3:50	1:03	0:06	41:54	
Buitengewoon basisonderwijs	301	38:00	8:34	13:31	1:07	3:55	1:50	4:51	3:16	0:52	0:07	38:07	
Tweede job													
Ja	97	41:51	7:17	15:55	1:38	3:13	2:01	4:30	5:33	1:40	2:12	44:03	
Nee	2867	41:09	9:19	15:32	1:05	3:07	2:07	5:04	3:50	1:03	0:01	41:11	
Scholen													
1 school	2755	41:16	9:12	15:33	1:06	3:07	2:06	5:07	3:58	1:04	0:06	41:22	
2 scholen	47	45:23	8:52	18:38	0:53	3:08	2:52	3:42	5:54	1:20	0:02	45:25	
3 of meer scholen	49	39:26	10:56	11:56	2:06	4:10	1:02	3:30	4:40	1:02	0:00	39:27	
Methodeschool													
Ja	138	38:51	7:05	13:38	0:54	3:11	2:06	5:51	4:12	1:51	0:00	38:52	
Nee	2850	41:16	9:20	15:36	1:06	3:07	2:06	5:01	3:55	1:01	0:06	41:22	
Klasgrootte													
< 10 lln	384	40:18	8:31	14:12	1:14	4:12	2:11	4:23	4:34	0:58	0:05	40:24	
10 - 20 lln	1096	41:04	9:34	15:35	0:58	2:50	2:12	5:09	3:44	0:59	0:06	41:10	
> 21 lln	1296	41:33	9:10	15:57	1:11	3:00	2:00	5:15	3:51	1:06	0:06	41:40	
Verstedelijkingsgraad													
Laag (landelijk)	1364	41:24	9:44	15:37	1:05	2:58	2:01	5:02	3:52	1:02	0:07	41:32	
Middelmatig	692	42:45	8:56	17:00	1:11	3:01	2:13	5:16	4:07	0:58	0:06	42:51	
Hoog	925	39:34	8:44	14:16	1:03	3:24	2:09	4:55	3:52	1:08	0:03	39:38	

Schoolgrootte													
< 120 lln	565	39:17	8:49	14:45	1:06	3:05	1:58	5:02	3:34	0:54	0:07	39:24	
120 - 220 lln	832	41:01	9:26	14:58	0:59	3:09	2:02	5:19	4:01	1:05	0:04	41:06	
> 220 lln	1584	41:53	9:17	16:05	1:09	3:06	2:11	4:55	4:00	1:05	0:06	41:59	
% lln met specifieke noden													
< 1,3%	910	42:24	9:27	16:11	1:06	3:08	2:02	4:57	4:13	1:16	0:09	42:33	
1,3% - 2,6%	1101	41:07	9:28	15:23	1:04	2:54	2:13	5:05	4:00	0:56	0:04	41:12	
> 2,6%	683	41:02	8:53	15:46	1:06	3:07	2:08	5:12	3:42	1:04	0:03	41:06	
OKI													
0-1	1855	41:25	9:27	15:51	1:08	2:58	2:01	5:04	3:51	1:01	0:06	41:31	
1-2	498	42:46	9:16	15:24	1:00	3:23	2:27	5:10	4:41	1:22	0:04	42:50	
2-3	261	40:30	9:01	15:30	0:59	2:48	2:15	5:11	3:44	0:59	0:07	40:37	
3-4	67	38:16	6:52	16:05	0:40	2:55	2:31	4:11	3:55	1:03	0:05	38:21	
Periode													
Volledige lesweek	1761	49:30	9:41	20:47	1:23	3:47	2:49	5:22	4:25	1:11	0:07	49:37	
Volledige week schoolvakantie	287	16:30	6:52	0:24	0:12	1:02	0:02	3:59	3:02	0:54	0:02	16:33	
Mix van lesweek en schoolvakantie	947	33:10	9:07	10:21	0:49	2:31	1:24	4:45	3:18	0:52	0:05	33:16	

4.1.3. Gemiddelde werktijd per week: voltijds aangestelden in het gewoon kleuteronderwijs

- Een gemiddelde werkweek voor een voltijdse leerkracht in het gewoon kleuteronderwijs, telt 41u04'. Net geen 40% van de tijd besteed aan onderwijstaken gaat naar lesgeven. Per week gaat 7u09' naar lesvoorbereiding en het nakijken van taken. Een aanzienlijk deel van de werktijd gaat daarnaast naar klasadministratie (omvat o.a. het klaarzetten en opruimen van materiaal en lokaalbeheer), namelijk 5u53' per week. Per week wordt er ook 4u18' besteed aan schoolorganisatie en het ondersteunen van het schoolbeleid. Verder gaat er nog 3u per week naar professioneel overleg en gaat er ook 1u naar contact met leerlingen en ouders enerzijds en vorming anderzijds.
- Bij de groep 30- tot 39-jarigen is er een dip in de gemiddelde tijd besteed aan onderwijstaken. Opvallend voor deze groep leerkrachten is de lange werktijd voor de jongste groep. Hier lijkt er een neerwaartse tendens te zijn, waarbij (op uitzondering van de 30- tot 39-jarigen) de werktijd daalt met het ouder worden.
- Alleenwonenden hebben de langste werkweek, alleenstaande ouders hebben de kortste werkweek. De aanwezigheid van kinderen gaat in het gewoon kleuteronderwijs gepaard met minder werkuren. Beide groepen besteden minder tijd aan voorbereidingen en verbeterwerk, professioneel overleg en klasadministratie. Alleenstaande ouders zijn daarnaast minder betrokken in het schoolbeleid.
- De totale tijd besteed aan onderwijstaken neemt toe met anciënniteit. We stellen een toename vast in het contact met leerlingen en ouders, alsook in klasadministratie, professioneel overleg en deelname aan het schoolbeleid, en tegelijk een afname in lesvoorbereiding.
- Een kleine klas bezorgt minder klasadministratie, maar wel meer professioneel overleg, opvang en toezicht en participatie in de schoolorganisatie. Een grotere school betekent een langere werkweek, met meer uren les en meer administratie. Het groter de school, hoe minder tijd voor vorming.
- Zijn er meer leerlingen met specifieke noden aanwezig op school, dan wordt er meer tijd besteed aan overleg met ouders en leerlingenbegeleiding, alsook aan klasadministratie. Er is dan eveneens minder voorbereiding en verbeterwerk, alsook minder deelname aan het schoolbeleid.

- Tijdens de schoolvakantie gaat de meeste tijd naar voorbereiding en verbeterwerk, maar ook naar administratie en deelname aan schoolbeleid. Een volledige lesweek duurt gemiddelde 48u12', waarbij 21u naar lesgeven gaat en 7u naar lesvoorbereiding en verbeterwerk.

Tabel 4.5: Werktijd per week van voltijds aangestelden in het gewoon kleuteronderwijs (beschrijvend)⁵

	N	Werk school	Deeltaken								Werk elders	Totale werktijd
			Voorb., verbeter.	Lesgeven	Contact lln, ouder	Overleg int., ext.	Opvang, toezicht	Administ.	Organ. Beleid	Vorming		
Gemiddelde	970	41:04	7:09	16:11	1:11	2:51	2:20	5:53	4:18	1:07	0:04	41:08
% van werktijd school			17,4%	39,4%	2,9%	7,0%	5,7%	14,4%	10,5%	2,8%		
Geslacht												
Man	12											
Vrouw	958	41:01	7:08	16:10	1:12	2:51	2:20	5:54	4:15	1:08	0:04	41:06
Leeftijd												
20 - 29 jaar	67	43:15	8:58	16:23	1:02	2:39	2:46	5:56	4:24	1:04	0:35	43:51
30 - 39 jaar	349	39:26	7:19	15:30	1:08	2:38	2:16	5:38	4:02	0:52	0:04	39:31
40 - 49 jaar	340	42:18	6:43	17:30	1:14	2:54	2:20	5:59	4:29	1:04	0:01	42:19
50+ jaar	214	41:04	6:57	15:06	1:14	3:12	2:20	6:08	4:24	1:39	0:00	41:04
Gezinssamenstelling												
Inwonend bij ouders	28											
Alleenwonend	68	44:09	5:56	18:45	1:02	3:02	2:44	6:38	4:31	1:26	0:21	44:30
Alleenstaande ouder	88	37:46	5:49	15:07	0:53	2:48	1:59	5:37	3:56	1:33	0:00	37:46
Met partner, zonder kinderen	142	42:18	9:06	15:50	1:08	3:15	2:19	6:08	3:24	1:05	0:09	42:28
Met partner en kinderen	621	40:31	6:57	15:58	1:13	2:45	2:17	5:42	4:31	1:04	0:02	40:33
Andere	18											
Statuut												
Volledig vast.	826	41:19	6:57	16:20	1:14	2:59	2:20	5:49	4:29	1:08	0:02	41:22
Gedeeltelijk vast.	33	46:00	7:26	19:30	1:14	3:21	2:29	6:13	3:38	2:06	0:08	46:09
Niet-vast.	104	37:15	8:37	13:43	0:45	1:46	2:12	6:22	2:58	0:48	0:20	37:36

⁵ Er werd gewogen naar achtergrondkenmerken en periode.

Anciënniteit													
< 5 jaar	86	39:54	9:59	14:04	0:43	2:07	2:17	5:40	3:53	1:09	0:25	40:20	
5 - 25 jaar	627	40:59	6:53	16:58	1:13	2:51	2:21	5:38	4:07	0:56	0:03	41:03	
> 25 jaar	257	41:39	6:51	14:58	1:16	3:08	2:20	6:34	4:53	1:35	0:00	41:39	
Tweede job													
Ja	18												
Nee	936	40:56	7:13	16:07	1:10	2:51	2:21	5:54	4:10	1:08	0:01	40:57	
Scholen													
1 school	875	41:33	7:04	16:17	1:14	2:54	2:23	6:03	4:26	1:10	0:05	41:39	
2 scholen	20												
3 of meer scholen	7												
Methodeschool													
Ja	78	34:27	5:34	10:00	0:34	2:10	1:48	6:59	5:00	2:19	0:00	34:27	
Nee	890	41:36	7:17	16:41	1:14	2:55	2:23	5:48	4:13	1:01	0:05	41:41	
Klasgrootte													
< 10 lln	61	46:13	7:40	17:30	1:12	4:07	3:35	4:43	6:45	0:37	0:00	46:14	
10 - 20 lln	333	40:15	6:40	16:19	1:05	2:35	2:24	6:09	3:57	1:04	0:04	40:20	
> 21 lln	496	41:18	7:11	16:26	1:16	2:52	2:14	5:59	4:14	1:02	0:05	41:24	
Verstedelijkingsgraad													
Laag (landelijk)	430	41:52	7:50	16:21	1:11	2:51	2:13	6:05	4:07	1:10	0:06	41:58	
Middelmatig	239	41:31	6:48	17:29	1:14	2:32	2:40	5:50	4:05	0:48	0:02	41:33	
Hoog	294	39:23	6:24	14:47	1:08	3:06	2:12	5:42	4:43	1:19	0:04	39:28	
Schoolgrootte													
< 120 lln	157	40:42	7:13	16:20	1:14	2:39	2:19	5:44	3:47	1:22	0:07	40:50	
120 - 220 lln	304	38:34	7:25	13:20	0:47	2:57	2:05	5:31	5:10	1:15	0:02	38:36	
> 220 lln	501	42:36	6:56	17:47	1:25	2:52	2:28	6:11	3:55	0:58	0:05	42:42	

% IIn met specifieke noden													
< 1,3%	385	42:04	7:38	16:41	1:07	3:06	2:09	5:21	4:52	1:07	0:09	42:14	
1,3% - 2,6%	365	40:36	6:57	15:47	1:10	2:44	2:27	6:12	4:09	1:06	0:01	40:37	
> 2,6%	220	40:04	6:36	15:57	1:20	2:39	2:28	6:18	3:33	1:09	0:01	40:05	
OKI													
0-1	636	41:42	7:16	16:39	1:18	2:45	2:19	6:04	4:14	1:04	0:05	41:48	
1-2	179	42:43	7:06	15:35	1:01	3:39	2:27	6:00	5:05	1:47	0:00	42:44	
2-3	113	36:43	7:11	14:54	1:01	2:05	2:05	5:19	3:28	0:36	0:03	36:47	
3-4	35	33:44	4:38	13:58	0:32	3:13	2:29	4:14	4:06	0:31	0:09	33:53	
Periode													
Volledige lesweek	585	48:12	7:07	21:01	1:31	3:24	3:06	6:19	4:29	1:12	0:07	48:20	
Volledige week schoolvakantie	96	16:25	6:07	0:00	0:19	0:36	0:00	4:10	3:49	1:22	0:00	16:25	
Mix van lesweek en schoolvakantie	289	34:48	7:31	11:45	0:49	2:31	1:35	5:35	4:05	0:53	0:00	34:49	

4.1.4. Gemiddelde werktijd per week: voltijds aangestelden in het gewoon lager onderwijs

- Een gemiddelde werkweek voor een voltijdse leerkracht in het gewoon lager onderwijs, telt 41u48'. Ongeveer 37% van de tijd besteed aan onderwijstaken gaat naar lesgeven. Per week gaat 10u32' naar lesvoorbereiding en het nakijken van taken. Een deel van de werktijd gaat naar klasadministratie (omvat o.a. het klaarzetten en opruimen van materiaal en lokaalbeheer), namelijk 4u36' per week. Per week wordt er ook 3u50' besteed aan schoolorganisatie en het ondersteunen van het schoolbeleid. Verder gaat er nog 3u per week naar professioneel overleg en gaat er ook 1u naar contact met leerlingen en ouders enerzijds en vorming anderzijds.
- Mannen werken gemiddeld meer dan 2u per week meer dan vrouwen. Ze spenderen meer tijd aan lesgeven zelf, schoolbeleid, en aan opvang en toezicht. Vrouwen spenderen meer tijd aan administratie, contact leerlingen en ouders en voorbereiding.
- Opnieuw is er bij de groep 30- tot 39-jarigen een dip in de gemiddelde tijd besteed aan onderwijstaken. De werktijd is het hoogst bij de jongste en oudste groep. De jongste groep besteedt meer tijd aan het lesgeven en de voorbereiding. De oudere groep besteedt meer tijd aan professioneel overleg en participeert meer in het schoolbeleid.
- De totale tijd besteed aan onderwijstaken neemt af met anciënniteit. We stellen een afname vast in klasadministratie, vorming, lesgeven en voorbereiding en verbeterwerk. Enkel professioneel overleg en deelname aan het schoolbeleid neemt toe met de anciënniteit.
- De werkweek in een methodeschool is gemiddeld 3u langer dan in een niet-methodeschool. Er wordt minder tijd besteed aan voorbereiding, maar wel meer aan lesgeven, professioneel overleg en het contact met ouders en kinderen.
- Ook hier zorgt een kleine klas voor minder klasadministratie, maar wel meer professioneel overleg en participatie in de schoolorganisatie.
- Zijn er meer leerlingen met specifieke noden aanwezig op school, dan wordt er meer tijd besteed aan professioneel overleg. Er is dan eveneens minder voorbereiding en verbeterwerk.
- Tijdens de schoolvakantie gaat de meeste tijd naar voorbereiding en verbeterwerk, maar ook naar administratie en deelname aan schoolbeleid. Een volledige lesweek telt meer dan 50u, hierbij gaat 21u naar lesgeven en 11u31' naar voorbereiding en verbeterwerk.

Tabel 4.6: Werktijd per week van voltijds aangestelden in het gewoon lager onderwijs (beschrijvend)⁶

	N	Werk school	Deeltaken								Werk elders	Totale werktijd
			Voorb., verbeter.	Lesgeven	Contact lln, ouder	Overleg int., ext.	Opvang, toezicht	Administ.	Organ. Beleid	Vorming		
Gemiddelde	1724	41:48	10:32	15:31	1:02	3:08	2:02	4:36	3:50	1:03	0:06	41:54
% van werktijd school			25,2%	37,1%	2,5%	7,5%	4,9%	11,0%	9,2%	2,5%		
Geslacht												
Man	276	43:11	10:14	17:04	0:52	3:14	2:24	4:07	4:15	0:57	0:07	43:19
Vrouw	1448	41:32	10:35	15:13	1:04	3:07	1:57	4:42	3:46	1:04	0:06	41:38
Leeftijd												
20 - 29 jaar	162	43:30	12:04	16:14	1:04	2:54	2:12	4:42	3:12	1:04	0:22	43:53
30 - 39 jaar	654	39:54	10:28	14:58	0:59	2:50	1:55	4:17	3:27	0:57	0:07	40:02
40 - 49 jaar	503	42:32	10:23	15:42	1:06	3:26	2:02	4:58	3:40	1:11	0:04	42:37
50+ jaar	405	43:15	10:12	15:53	1:01	3:20	2:06	4:37	4:57	1:04	0:01	43:17
Gezinssamenstelling												
Inwonend bij ouders	66	48:43	14:00	16:47	1:00	3:48	2:10	5:24	4:07	1:23	0:07	48:50
Alleenwonend	134	37:56	9:06	12:45	0:51	3:06	1:47	4:15	4:25	1:37	0:13	38:10
Alleenstaande ouder	79	47:28	10:43	17:54	1:17	3:57	3:08	4:15	5:13	0:57	0:07	47:35
Met partner, zonder kinderen	252	42:24	10:55	15:55	0:55	2:54	2:41	4:30	3:32	0:59	0:17	42:42
Met partner en kinderen	1157	41:16	10:24	15:29	1:04	3:06	1:49	4:36	3:45	0:59	0:02	41:19
Andere	31	42:03	10:12	16:40	0:50	2:29	2:01	6:05	2:45	0:59	0:24	42:28
Statuut												
Volledig vast.	1444	41:35	10:13	15:23	1:02	3:14	2:02	4:37	3:57	1:03	0:05	41:40
Gedeeltelijk vast.	43	41:11	9:43	16:26	1:03	2:33	1:49	4:30	4:23	0:40	0:08	41:19
Niet-vast.	217	43:02	12:27	16:14	1:00	2:31	2:00	4:40	2:57	1:09	0:16	43:18

⁶ Er werd gewogen naar achtergrondkenmerken en periode.

Anciënniteit													
< 5 jaar	196	44:27	13:06	15:58	0:58	2:55	2:02	5:09	2:59	1:16	0:18	44:45	
5 - 25 jaar	1119	41:16	10:30	15:35	1:04	3:02	2:00	4:29	3:33	0:59	0:06	41:22	
> 25 jaar	409	41:58	9:24	15:06	0:57	3:31	2:05	4:40	5:04	1:08	0:02	42:00	
Tweede job													
Ja	56	38:42	8:26	13:34	1:25	2:58	1:51	4:37	4:04	1:45	2:16	40:59	
Nee	1658	41:50	10:36	15:33	1:01	3:07	2:02	4:37	3:48	1:02	0:02	41:52	
Scholen													
1 school	1609	41:43	10:33	15:28	1:03	3:07	1:59	4:38	3:50	1:03	0:06	41:50	
2 scholen	26												
3 of meer scholen	20												
Methodeschool													
Ja	60	44:34	9:04	18:20	1:20	4:30	2:30	4:24	3:09	1:14	0:02	44:37	
Nee	1659	41:40	10:35	15:24	1:01	3:05	2:00	4:37	3:52	1:03	0:06	41:47	
Klasgrootte													
< 10 lln	100	42:26	10:18	13:33	1:33	4:46	2:08	3:17	5:45	1:02	0:03	42:30	
10 - 20 lln	708	41:46	10:49	15:34	0:56	2:56	2:07	4:40	3:40	1:00	0:07	41:53	
> 21 lln	796	41:43	10:25	15:42	1:06	3:02	1:51	4:48	3:37	1:08	0:07	41:50	
Verstedelijingsgraad													
Laag (landelijk)	844	41:20	10:54	15:18	1:04	2:56	1:53	4:30	3:41	1:00	0:07	41:27	
Middelmatig	375	44:27	10:21	17:17	1:05	3:09	2:02	5:04	4:19	1:07	0:08	44:36	
Hoog	500	40:30	10:01	14:32	0:56	3:26	2:14	4:28	3:43	1:06	0:04	40:35	
Schoolgrootte													
< 120 lln	209	40:10	10:05	15:18	1:06	3:02	1:52	4:48	3:17	0:39	0:03	40:14	
120 - 220 lln	458	43:14	10:57	16:16	1:05	3:08	2:04	5:14	3:26	1:01	0:06	43:20	
> 220 lln	1054	42:05	10:23	15:40	1:04	3:12	2:02	4:18	4:14	1:09	0:07	42:13	

% IIn met specifieke noden													
< 1,3%	525	42:39	10:47	15:49	1:05	3:09	1:57	4:39	3:45	1:23	0:08	42:47	
1,3% - 2,6%	736	41:23	10:42	15:11	1:01	2:59	2:06	4:32	3:56	0:51	0:06	41:29	
> 2,6%	463	41:29	9:58	15:41	1:00	3:20	1:59	4:40	3:47	1:01	0:05	41:35	
OKI													
0-1	1221	41:44	10:32	15:43	1:06	3:07	1:54	4:33	3:48	0:59	0:06	41:51	
1-2	319	42:51	10:27	15:31	1:03	3:17	2:16	4:41	4:21	1:12	0:06	42:58	
2-3	147	43:53	10:28	16:18	0:58	3:25	2:26	5:01	3:58	1:16	0:10	44:04	
3-4	33	43:18	9:30	18:20	0:49	2:35	2:31	4:10	3:44	1:38	0:01	43:20	
Periode													
Volledige lesweek	971	50:56	11:31	21:04	1:16	3:55	2:40	4:52	4:22	1:13	0:07	51:03	
Volledige week schoolvakantie	168	16:37	7:21	0:37	0:04	0:50	0:03	3:57	3:06	0:35	0:05	16:43	
Mix van lesweek en schoolvakantie	587	35:02	9:44	11:23	1:04	2:35	1:31	4:20	3:25	0:57	0:05	35:08	

4.1.5. Gemiddelde werktijd per week: voltijds aangestelden in het buitengewoon basisonderwijs

- Een gemiddelde werkweek voor een voltijdse leerkracht in het buitengewoon basisonderwijs telt 38u00'. Ongeveer 35% van de tijd besteed aan onderwijstaken gaat naar lesgeven. Per week gaat 8u34' naar lesvoorbereiding en verbeterwerk. Een deel van de werktijd gaat naar klasadministratie (omvat o.a. het klaarzetten en opruimen van materiaal en lokaalbeheer), namelijk 4u51' per week. Verder gaat er nog bijna 4u per week naar professioneel overleg en wordt er ook 3u16' besteed aan schoolorganisatie en ondersteuning van het schoolbeleid. Omwille van de kleine aantallen kunnen er binnen bepaalde variabelen geen categorieën worden vergeleken.
- De 40- tot 49-jarigen kennen een langere werkweek met vooral meer uren besteed aan lesgeven. De oudste groep besteedt opnieuw de meeste tijd aan schoolbeleid, professioneel overleg, opvang en toezicht en administratie.
- Een lagere anciënniteit gaat gepaard met meer voorbereiding en lesgeven. Een hoge anciënniteit wordt gekenmerkt door meer professioneel overleg, meer ondersteuning van het schoolbeleid en meer opvang en toezicht.
- In landelijke gebieden is er een langere werkweek. Hier gaat er meer tijd naar klasadministratie, toezicht en opvang en participatie in de schoolorganisatie.
- Een volledige lesweek telt 46u21 aan werktijd.

Tabel 4.7: Werktijd per week van voltijds aangestelden in het buitengewoon basisonderwijs (beschrijvend)⁷

	N	Werk school	Deeltaken								Werk elders	Totale werktijd
			Voorb., verbeter.	Lesgeven	Contact lln, ouder	Overleg int., ext.	Opvang, toezicht	Administ.	Organ. Beleid	Vorming		
Gemiddelde	301	38:00	8:34	13:31	1:07	3:55	1:50	4:51	3:16	0:52	0:07	38:07
% van werktijd school			22,6%	35,6%	3,0%	10,3%	4,9%	12,8%	8,6%	2,3%		
Geslacht											0:06	42:03
Man	50	37:32	8:43	12:37	1:34	4:08	1:31	2:52	5:18	0:47	0:17	37:50
Vrouw	251	38:05	8:32	13:42	1:02	3:53	1:54	5:15	2:52	0:53	0:05	38:11
Leeftijd												
20 - 29 jaar	15											
30 - 39 jaar	117	34:33	8:29	12:44	1:12	3:23	1:28	4:38	1:59	0:33	0:07	34:40
40 - 49 jaar	93	41:56	9:03	16:06	1:03	3:44	1:54	4:27	4:29	1:06	0:09	42:05
50+ jaar	76	38:26	8:04	11:19	1:11	5:01	2:20	5:30	3:56	1:01	0:00	38:26
Gezinssamenstelling												
Inwonend bij ouders	2											
Alleenwonend	26											
Alleenstaande ouder	7											
Met partner, zonder kinderen	29											
Met partner en kinderen	232	36:43	8:29	12:44	1:10	4:01	1:45	5:01	2:42	0:47	0:04	36:47
Andere	5											
Statuut												
Volledig vast.	261	38:11	8:33	13:26	1:09	4:04	1:49	4:36	3:36	0:53	0:04	38:15
Gedeeltelijk vast.	5											
Niet-vast.	35	35:49	8:34	13:44	0:37	2:35	2:08	6:19	1:09	0:39	0:24	36:14

⁷ Er werd gewogen naar achtergrondkenmerken en periode.

Anciënniteit													
< 5 jaar	12												
5 - 25 jaar	223	37:48	8:50	13:46	1:10	3:40	1:43	4:43	2:57	0:55	0:07	37:56	
> 25 jaar	67	37:46	7:52	11:40	1:02	4:53	2:12	4:55	4:31	0:37	0:00	37:46	
Tweede job													
Ja	22												
Nee	274	37:52	8:46	13:23	1:07	3:56	1:49	5:05	2:54	0:49	0:01	37:53	
Scholen													
1 school	271	37:37	8:07	13:39	0:54	3:50	1:55	5:00	3:16	0:51	0:06	37:43	
2 scholen	1												
3 of meer scholen	22												
Methodeschool													
Ja	1												
Nee	301	38:01	8:34	13:31	1:07	3:55	1:50	4:51	3:16	0:52	0:07	38:08	
Klasgrootte													
< 10 lln	223	37:45	7:57	13:36	1:06	3:58	1:49	4:47	3:27	1:02	0:07	37:52	
10 - 20 lln	55	36:55	10:58	11:20	0:41	3:10	1:56	5:13	3:19	0:16	0:00	36:56	
> 21 lln	5												
Verstedelijkingsgraad													
Laag (landelijk)	90	39:50	7:51	15:13	0:38	3:50	2:10	5:03	4:17	0:45	0:18	40:09	
Middelmatig	78	38:20	8:37	14:05	1:28	3:56	1:40	4:33	3:12	0:46	0:05	38:25	
Hoog	132	36:28	9:06	12:04	1:16	3:53	1:43	4:51	2:37	0:54	0:00	36:29	
Schoolgrootte													
< 120 lln	202	37:43	8:49	13:18	1:06	3:28	1:50	4:43	3:38	0:48	0:10	37:53	
120 - 220 lln	72	38:19	7:55	14:43	1:15	4:13	1:52	4:35	2:52	0:52	0:01	38:20	
> 220 lln	26												
Periode													

Volledige lesweek	181	46:21	8:47	18:26	1:25	4:33	2:30	5:04	4:27	1:05	0:05	46:26
Volledige week schoolvakantie	27											
Mix van lesweek en schoolvakantie	93	29:20	9:15	7:55	0:41	2:52	1:06	5:05	1:54	0:28	0:13	29:33

4.2. Contextanalyses op weekniveau

In dit deel behandelen we de contextinformatie uit het dagboekje. Niet alleen de activiteit werd bij elke registratie gevraagd, ook met wie deze werd gedaan en waar deze plaatsvond. Bij werkactiviteiten werd telkens ook gevraagd naar de mate van voldoening en het gebruik van een digitaal leerplatform. In de tabellen wordt telkens de totale werkduur getoond alsook hoe de tijd besteed in een specifieke context zich verhoudt tot deze totale werktijd. Contextvragen waren niet verplicht om in te vullen, er werd geen extra categorie in de tabellen opgenomen voor de nonrespons. Gezien de lage aantallen van de deeltijdsen die deze contextvragen beantwoordden, beperken we de analyses in de onderstaande paragrafen tot de voltijdsen.

4.2.1. Gemiddelde werktijd per week naar locatie

De eerste contextvraag waar we bij stilstaan is deze omtrent de locatie van de activiteit. We tonen de gemiddelde werktijden per onderwijstype en telkens opgedeeld voor geslacht en leeftijd. Tevens geven we de verhouding tot de totale werktijd. Het gaat hier telkens om de voltijds aangestelden.

- De meeste werkuren in het gewoon kleuteronderwijs gebeuren op school, ongeveer tweederde van de totale werktijd. In het gewoon lager onderwijs en buitengewoon basisonderwijs wordt er meer buiten de school gewerkt.
- Er zijn kleine verschillen tussen mannen en vrouwen. In het buitengewoon onderwijs werken vrouwen vaker thuis dan mannen (5 procentpunten verschil).
- In het gewoon lager onderwijs werken de twee oudste groepen het vaakst thuis, in het kleuteronderwijs is dit omgekeerd.

Tabel 4.8: Werktijd per week voor voltijds aangestelden in het basisonderwijs naar locatie (beschrijvend)⁸

	Gewoon kleuteronderwijs					Gewoon lager onderwijs					Buitengewoon basisonderwijs				
	Werk school	Op school	Thuis	Elders	Onderweg	Werk school	Op school	Thuis	Elders	Onderweg	Werk school	Op school	Thuis	Elders	Onderweg
Gemiddelde	41:04	27:31	10:33	1:56	0:16	41:48	26:30	11:36	2:46	0:16	38:00	23:44	11:27	2:00	0:17
% van totale tijd		67,0%	25,7%	4,7%	0,6%		63,4%	27,8%	6,6%	0,6%		62,5%	30,1%	5,3%	0,7%
Geslacht															
Man						43:11	28:21	10:07	3:40	0:20	37:32	24:18	9:44	2:40	0:18
% van totale tijd							65,7%	23,4%	8,5%	0,8%		64,7%	25,9%	7,1%	0,8%
Vrouw	41:01	27:28	10:33	1:56	0:16	41:32	26:09	11:53	2:36	0:16	38:05	23:37	11:48	1:53	0:16
% van totale tijd		67,0%	25,7%	4,7%	0,7%		63,0%	28,6%	6,3%	0,6%		62,0%	31,0%	4,9%	0,7%
Leeftijd															
20-29 jaar	43:15	27:50	11:54	2:15	0:28	43:30	28:07	11:27	3:01	0:22					
% van totale tijd		64,4%	27,5%	5,2%	1,1%		64,6%	26,3%	6,9%	0,8%					
30-39 jaar	39:26	26:24	10:44	1:38	0:12	39:54	25:09	11:04	2:51	0:14	34:33	22:30	10:12	1:14	0:13
% van totale tijd		66,9%	27,2%	4,1%	0,5%		63,0%	27,7%	7,1%	0,6%		65,1%	29,5%	3,6%	0,6%
40-49 jaar	42:18	29:04	9:52	2:02	0:15	42:32	27:19	12:00	2:20	0:16	41:56	26:41	11:59	2:29	0:24
% van totale tijd		68,7%	23,3%	4,8%	0,6%		64,2%	28,2%	5,5%	0,6%		63,6%	28,6%	5,9%	1,0%
50+ jaar	41:04	26:49	10:55	2:09	0:19	43:15	27:00	12:01	3:03	0:18	38:26	21:38	13:04	2:37	0:13
% van totale tijd		65,3%	26,6%	5,2%	0,8%		62,4%	27,8%	7,1%	0,7%		56,3%	34,0%	6,8%	0,6%

⁸ Er werd gewogen naar achtergrondkenmerken en periode.

4.2.2. Gemiddelde werktijd per week naar contactpersonen

In dit deel kijken we met wie een activiteit werd uitgevoerd. We tonen de gemiddelde werktijden voor voltijds aangestelden per onderwijstype en telkens opgedeeld naar geslacht en leeftijd. Opnieuw geven we de verhouding tot de totale werktijd mee. Belangrijk om hier in het achterhoofd te houden, is dat een activiteit met meerdere personen tegelijk kan gebeuren. Hierdoor kan de optelsom van deze aantallen hoger zijn dan 100%. In onderstaande tabel beperken we ons tot 5 groepen van mogelijke werkcontacten. Meer info over de samenstelling van deze groepen vind je in deel 1 (zie 1.3) van dit rapport.

- In het gewoon kleuteronderwijs besteden leerkrachten vaker tijd met andere werkcontacten (ondersteuners, zorgverleners, vrijwilligers, ...).
- In het gewoon lager onderwijs wordt er meer tijd besteed met leerlingen dan in de andere onderwijstypes.
- In het gewoon lager onderwijs is er minder contact met collega-leerkrachten en directie dan in het gewoon kleuteronderwijs en buitengewoon basisonderwijs. In het buitengewoon onderwijs gebeurt een derde van de werktijd in het bijzijn van andere collega's.

Tabel 4.9: Werktijd per week voor voltijds aangestelden in het basisonderwijs naar contactpersonen (beschrijvend)⁹

	Gewoon kleuteronderwijs						Gewoon lager onderwijs						Buitengewoon basisonderwijs					
	Werk school	Niemand	Leerling	Collega	Andere	Ouders	Werk school	Niemand	Leerling	Collega	Andere	Ouders	Werk school	Niemand	Leerling	Collega	Andere	Ouders
Gemiddelde	41:04	15:27	15:49	12:21	2:01	2:02	41:48	16:25	17:02	12:03	1:36	1:39	38:00	15:12	14:42	13:21	1:03	1:04
% van totale tijd		37,6%	38,5%	30,1%	4,9%	5,0%		39,3%	40,7%	28,8%	3,8%	3,9%		40,0%	38,7%	35,1%	2,8%	2,8%
Geslacht																		
Man							43:11	15:42	19:05	13:21	1:47	1:45	37:32	14:36	16:22	11:11	1:48	0:34
% van totale tijd								36,4%	44,2%	30,9%	4,1%	4,1%		38,9%	43,6%	29,8%	4,8%	1,5%
Vrouw	41:01	15:27	15:46	12:17	2:00	2:03	41:32	16:33	16:39	11:48	1:34	1:38	38:05	15:20	14:22	13:47	0:54	1:10
% van totale tijd		37,7%	38,4%	29,9%	4,9%	5,0%		39,8%	40,1%	28,4%	3,8%	3,9%		40,3%	37,7%	36,2%	2,4%	3,1%
Leeftijd																		
20-29 jaar	43:15	16:29	17:24	13:01	01:50	02:09	43:30	17:09	18:19	13:18	1:18	1:27						
% van totale tijd		38,1%	40,2%	30,1%	4,2%	5,0%		39,4%	42,1%	30,6%	3,0%	3,3%						
30-39 jaar	39:26	13:52	15:47	12:05	02:03	02:32	39:54	15:05	16:43	11:42	1:37	1:56	34:33	13:55	13:58	12:45	00:29	01:27
% van totale tijd		35,2%	40,0%	30,6%	5,2%	6,4%		37,8%	41,9%	29,3%	4,1%	4,8%		40,3%	40,4%	36,9%	1,4%	4,2%
40-49 jaar	42:18	15:59	16:25	13:28	02:07	01:34	42:32	16:42	16:59	12:03	1:48	1:30	41:56	15:30	16:59	15:25	01:20	00:55
% van totale tijd		37,8%	38,8%	31,8%	5,0%	3,7%		39,3%	39,9%	28,3%	4,2%	3,5%		37,0%	40,5%	36,8%	3,2%	2,2%
50+ jaar	41:04	16:52	14:23	10:45	01:53	01:55	43:15	17:54	17:06	12:07	1:28	1:31	38:26	17:00	12:46	11:27	01:33	00:39
% van totale tijd		41,1%	35,0%	26,2%	4,6%	4,7%		41,4%	39,5%	28,0%	3,4%	3,5%		44,2%	33,2%	29,8%	4,0%	1,7%

⁹ Er werd gewogen naar achtergrondkenmerken en periode.

4.2.3. Gemiddelde werktijd per week bij het gebruik van een digitaal leerplatform

Respondenten werden per werkactiviteit gevraagd of ze hierbij gebruik hebben gemaakt van een digitaal leerplatform. In onderstaande tabellen tonen we per onderwijstype hoeveel tijd mét en hoeveel tijd zonder digitaal leerplatform gebeurt. De werktijd waarbij deze contextvraag niet werd beantwoord, wordt niet getoond in de tabel. De percentages tellen hierdoor niet op tot 100%. Het gaat hier telkens om de voltijds aangestelden.

- Het merendeel van de werktijd gebeurt zonder ondersteuning van een digitaal leerplatform. Vooral in het gewoon kleuteronderwijs en buitengewoon basisonderwijs wordt minder met een digitaal leerplatform gewerkt. In het gewoon lager onderwijs ligt het aandeel hoger en wordt er 40% van de tijd gewerkt met een digitaal leerplatform.

Tabel 4.10: Werktijd per week voor voltijds aangestelden in het basisonderwijs naar het gebruik van een digitaal leerplatform (beschrijvend)¹⁰

	Gewoon kleuteronderwijs			Gewoon lager onderwijs			Buitengewoon basisonderwijs		
	Werk school	Digitaal leerplatform gebruikt		Werk school	Digitaal leerplatform gebruikt		Werk school	Digitaal leerplatform gebruikt	
		Ja	Nee		Ja	Nee		Ja	Nee
Gemiddelde	41:04	10:39	28:06	41:48	16:55	22:55	38:00	12:35	23:57
% van totale tijd		25,9%	68,4%		40,5%	54,8%		33,1%	63,0%
Geslacht									
Man				43:11	18:03	22:45	37:32	14:43	20:02
% van totale tijd					41,8%	52,7%		39,2%	53,4%
Vrouw	41:01	10:40	28:00	41:32	16:42	22:56	38:05	12:10	24:44
% van totale tijd		26,0%	68,3%		40,2%	55,2%		31,9%	64,9%
Leeftijd									
20-29 jaar	43:15	9:49	30:25	43:30	15:46	25:50			
% van totale tijd		22,7%	70,3%		36,2%	59,4%			
30-39 jaar	39:26	9:14	28:30	39:54	15:18	22:49	34:33	10:58	22:50
% van totale tijd		23,4%	72,3%		38,3%	57,2%		31,7%	66,1%
40-49 jaar	42:18	11:40	28:26	42:32	17:54	22:55	41:56	13:01	26:54
% van totale tijd		27,6%	67,2%		42,1%	53,9%		31,0%	64,1%
50+ jaar	41:04	11:36	26:10	43:15	18:46	21:52	38:26	15:03	21:48
% van totale tijd		28,2%	63,7%		43,4%	50,6%		39,2%	56,7%

¹⁰ Er werd gewogen naar achtergrondkenmerken en periode.

4.2.4. Gemiddelde werktijd per week naar de mate van voldoening

Respondenten gaven op een schaal van 1 tot 7 aan hoeveel voldoening ze van hun werkactiviteiten kregen, met 1 zijnde helemaal geen voldoening en 7 zijnde veel voldoening. In onderstaande tabellen werden de uiterste categorieën samengenomen (scores 1 en 2 werden samengebracht in '-2' en scores 6 en 7 werden samengebracht in '2', score 3 en score 5 worden respectievelijk weergegevens als '-1' en '1').). Het cijfer 0 duidt het neutrale middelpunt aan (oorspronkelijk score '4'). De duurtijden geven aan hoeveel tijd men per week spendeert aan activiteiten met een bepaalde voldoening. Het percentage geeft aan hoeveel procent van de totale werktijd er met een bepaalde voldoening wordt gewerkt. Het gaat hier telkens om de voltijds aangestelden.

- Ongeveer 48% van hun totale werktijd geeft leerkrachten in het basisonderwijs veel voldoening. Gemiddeld 8% van hun werktijd geeft weinig voldoening.
- In het buitengewoon basisonderwijs halen de leerkrachten gemiddeld vaker voldoening uit hun werk, al neemt dit wel wat af met de leeftijd. Gemiddeld 50% van hun werktijd gaat gepaard met een gevoel van veel voldoening.

Tabel 4.11: Werktijd per week van voltijds aangestelden in het basisonderwijs naar mate van voldoening (beschrijvend)¹¹

	Gewoon kleuteronderwijs						Gewoon lager onderwijs						Buitengewoon basisonderwijs					
	Werk school	Voldoening					Werk school	Voldoening					Werk school	Voldoening				
		-2	-1	0	1	2		-2	-1	0	1	2		-2	-1	0	1	2
Gemiddelde	41:04	1:13	1:57	5:40	10:20	20:00	41:48	1:31	2:19	5:43	11:14	19:19	38:00	0:56	1:34	4:55	10:05	19:19
% van totale tijd		3,0%	4,7%	13,8%	25,2%	48,7%		3,6%	5,5%	13,7%	26,9%	46,2%		2,5%	4,1%	12,9%	26,5%	50,8%
Geslacht																		
Man	44:45	0:37	1:48	6:04	11:22	0:00	43:11	1:33	2:36	6:01	11:32	19:26	37:32	0:26	0:20	3:25	11:36	19:43
% van totale tijd		1,4%	4,0%	13,6%	25,4%	53,6%		3,6%	6,0%	13,9%	26,7%	45,0%		1,2%	0,9%	9,1%	30,9%	52,5%
Vrouw	41:01	1:14	1:57	5:40	10:20	19:57	41:32	1:30	2:16	5:40	11:11	19:18	38:05	1:02	1:49	5:13	9:46	19:14
% van totale tijd		3,0%	4,8%	13,8%	25,2%	48,6%		3,6%	5,5%	13,6%	26,9%	46,5%		2,7%	4,8%	13,7%	25,6%	50,5%
Leeftijd																		
20-29 jaar	43:15	1:16	3:10	5:17	11:09	19:21	43:30	1:42	2:34	6:13	11:44	18:56						
% van totale tijd		2,9%	7,3%	12,2%	25,8%	44,7%		3,9%	5,9%	14,3%	27,0%	43,5%						
30-39 jaar	39:26	0:59	1:47	5:16	10:08	19:41	39:54	1:16	2:14	5:12	11:10	18:23	34:33	0:37	1:32	3:43	9:13	18:48
% van totale tijd		2,5%	4,5%	13,4%	25,7%	49,9%		3,2%	5,6%	13,0%	28,0%	46,1%		1,8%	4,4%	10,8%	26,7%	54,4%
40-49 jaar	42:18	1:22	1:58	5:45	10:44	20:57	42:32	1:44	2:12	5:55	11:29	19:54	41:56	1:35	1:37	5:20	9:39	22:03
% van totale tijd		3,2%	4,6%	13,6%	25,4%	49,5%		4,1%	5,2%	13,9%	27,0%	46,8%		3,8%	3,9%	12,7%	23,0%	52,6%
50+ jaar	41:04	1:22	1:51	6:17	9:48	19:12	43:15	1:35	2:29	6:06	10:50	20:15	38:26	0:29	1:24	6:24	11:31	17:28
% van totale tijd		3,3%	4,5%	15,3%	23,9%	46,8%		3,7%	5,7%	14,1%	25,0%	46,8%		1,3%	3,6%	16,7%	30,0%	45,4%

¹¹ Er werd gewogen naar achtergrondkenmerken en periode.

4.3. Analyses op dagniveau

Voor de analyses in dit gedeelte van het rapport kijken we naar hetgeen op dagniveau gebeurt en hiervoor gebruiken we de gegevens uit het dagbestand. Meer info over deze dataset vind je in deel 1 (zie 2.1) van dit rapport. In het eerste deel van dit hoofdstuk (4.3.1) wordt de opdeling gemaakt tussen lesweken en weken in de schoolvakantie. Het tweede deel van dit hoofdstuk (4.3.2 en 4.3.3) heeft enkel betrekking op de lesweek. Hierbij worden de cijfers daarom niet gewogen naar periode.

4.3.1. Dagverloop naar dagtype

Op basis van de dagboekregistratie hebben we info over het tijdstip van de gestelde activiteiten. In figuur 4.1 wordt de timing weergegeven in de vorm van een ritmefrafiek. De horizontale as in een ritmefrafiek toont de tijdstippen van de dag in uren. De as begint om 4:00 's morgens en loopt door tot 4:00 's morgens de dag nadien. De verticale as in een ritmefrafiek toont het percentage respondenten dat op een bepaald moment van de dag een bepaalde activiteit verricht, in dit geval gaat het om de totale werktijd. De vijf curves tonen telkens een gemiddelde dag voor de onderscheiden dagtypes.

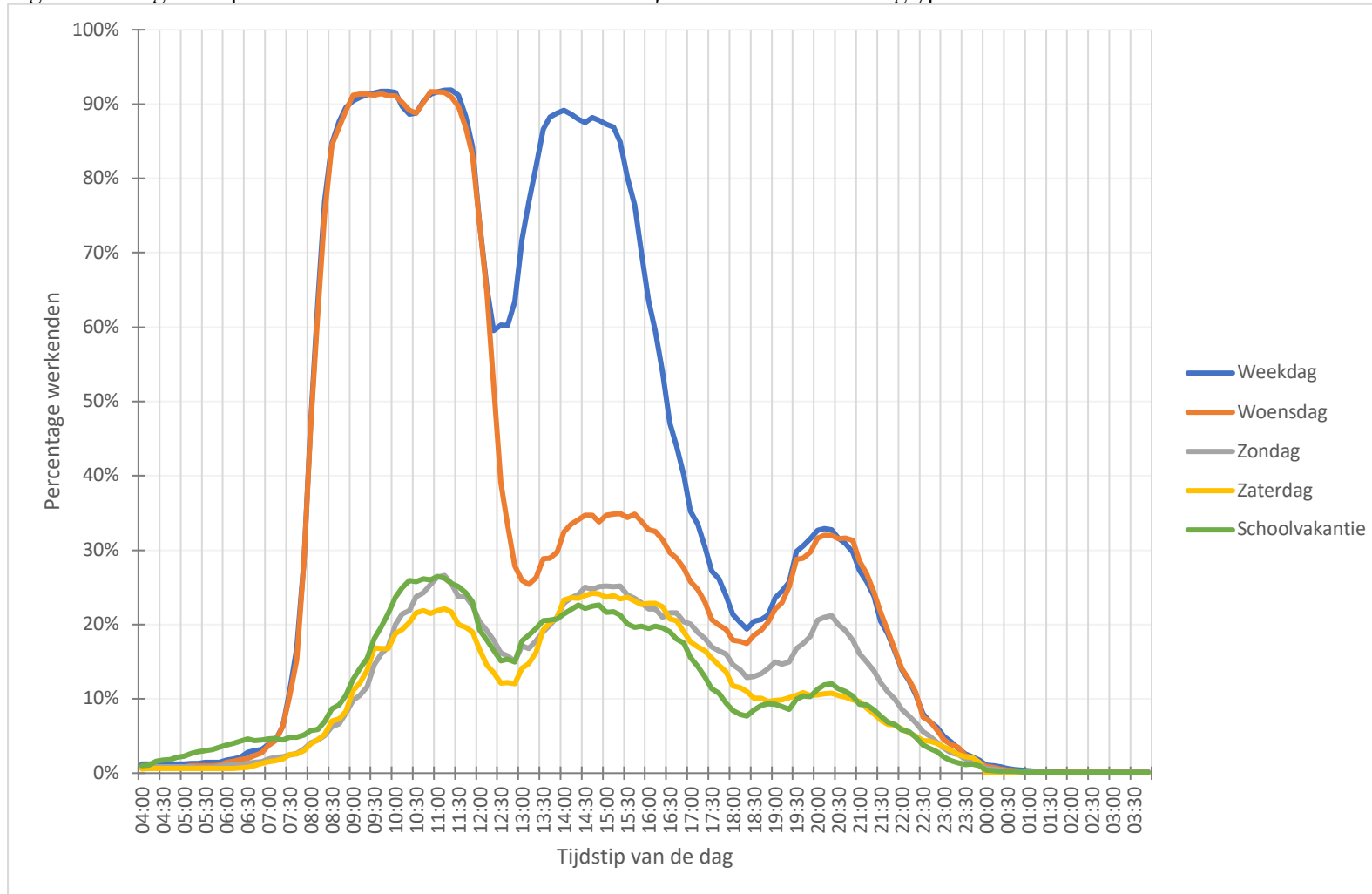
De blauwe curve geeft de gemiddelde weekdag weer in een gewone lesweek (gemiddelde van maandag, dinsdag, donderdag en vrijdag). De dag begint voor de meesten tussen 7:30 en 9:00. Om 8:00 is 40% aan het werk, een half uur later is dit al 80%. Tussen 9:00 en 11:30 is er een duidelijk afgelijnde piek waarbij het percentage werkenden gedurende enige tijd stabiel blijft. Dit is het moment op de dag dat er collectief gezien het meest wordt gewerkt. Tijdens de middag is de middagpauze waarneembaar tussen 12:00 en 13:00. Daarna volgt een tweede piek in de namiddag. Deze is minder groot dan de eerste piek, mogelijk omwille van de aanwezigheid van deeltijdse leerkrachten in deze grafiek. De namiddagpiek eindigt omstreeks 15:30, op dat moment neemt het aantal leerkrachten dat aan het werk is gradueel af. Om 17:00 is nog 40% aan het werk. Na een periode zonder schoolwerk, volgt er een derde piek in de avond, deze start omstreeks 19:00. Tussen 19:30 en 21:30 zit op bepaalde momenten 30% van de leerkrachten in het basisonderwijs te werken voor school. Omstreeks middernacht doet de laatste persoon de boeken toe.

De oranje curve toont een gemiddelde woensdag. Deze loopt in de voormiddag helemaal gelijk met de blauwe curve. In de namiddag neemt het percentage werkenden echter een diepe duik. Op een woensdagnamiddag is ongeveer een derde van leerkrachten in het basisonderwijs aan het werk. De daling na deze tweede piek zet zich een half uur later in dan op een gewone weekdag. Dit komt mogelijks omdat de leerkrachten op dat moment thuis aan het werken zijn en dus geen verplaatsing meer hoeven te doen. Ook op woensdag is er een derde piek tussen 19:30 en 21:30, volledig gelijklopend met de avond op een gewone weekdag.

Voor het weekend maken we het onderscheid tussen zaterdag (geel) en zondag (grijs) tijdens de lesweken. Er zijn enkele verschillen waar te nemen. Zo werken er meer leerkrachten op zondagvoormiddag (5 procentpunten meer) dan zaterdagvoormiddag. De namiddag is gelijklopend, maar avondwerk vindt vooral op zondag plaats. Zondagavond, omstreeks 20:00, is 20% van de leerkrachten bezig met hun onderwijstaken, zaterdagavond is dit 'slechts' 10%.

Alle schoolvakantiedagen werden ondergebracht in de groene curve. Een dag in de schoolvakantie sluit in de voormiddag aan met het dagverloop op een zondag en in de namiddag en avond met het dagverloop op een zaterdag. Tijdens een dag in de schoolvakantie is een vierde van de leerkrachten aan het werk tussen 10:30 en 11:30. In de namiddag zakt dit gemiddeld terug tot een op vijf tussen 14:00 en 16:00. In de avond is ongeveer een op tien nog aan het werk.

Figuur 4.1: dagverloop van betaalde arbeid in het basisonderwijs naar verschillende dagtypes



4.3.2. Timing van de werktijd in een lesweek: dag, avond en weekend

De tabellen in dit deel van het rapport tonen het percentage van de werktijd (tijd besteed aan onderwijstaken) dat op typische (van maandag tot vrijdag en van 8:00 tot 18:00) en atypische (avond, nacht, weekend) tijdstippen wordt gewerkt. Het gaat hier om een selectie van respondenten, nl. enkel zij die in een **volledige lesweek** hun dagboekje hebben bijgehouden. Omdat het enkel om lesweken gaat, wordt hier enkel gewogen naar achtergrond.

Vergelijken we de verschillende onderwijstypes (lager, kleuter- en buitengewoon onderwijs), dan werken leerkrachten in het gewoon lager onderwijs het meest op atypische tijdstippen. Dit verschil is bij de voltijdsen waarneembaar. Ongeveer een vierde van de werktijd gebeurt daar op atypische tijden. Wanneer er op atypische tijden wordt gewerkt, dan is dit voornamelijk in de avond en in het weekend (meer op zondag dan op zaterdag). In het gewoon lager onderwijs blijken mannen ook vaker tussen 22:00 en 8:00 te werken dan vrouwen.

Tabel 4.12: Percentage werktijd naar typische en atypische tijdstippen (lesweek) van voltijds aangestelden in het basisonderwijs naar geslacht (beschrijvend)¹²

	Gewoon kleuteronderwijs		Gewoon lager onderwijs		Buitengewoon basisonderwijs	
	Man	Vrouw	Man	Vrouw	Man	Vrouw
N	13	701	228	990	44	178
Ma tot vrij: 8:00 tot 18:00		76,8%	76,0%	75,4%	76,0%	76,5%
Afwijkende werktijden		23,2%	24,0%	24,6%	24,0%	23,5%
Avond (18:00-22:00)		11,8%	12,4%	13,1%	12,9%	12,7%
Nacht (22:00-8:00)		3,5%	4,5%	3,6%	2,8%	2,9%
Weekend		7,9%	7,2%	8,0%	8,3%	7,9%
<i>Zaterdag</i>		3,6%	3,7%	3,6%	2,5%	3,0%
<i>Zondag</i>		4,3%	3,5%	4,4%	5,8%	4,9%

Maken we de opsplitsing naar leeftijd, dan neemt het werken op atypische tijden eerder toe met de leeftijd. Jonge leerkrachten werken vaker op de gewone werktijden. In het gewoon lager onderwijs werken de 30- tot 39-jarigen het meest van alle groepen in de avond. In het gewoon kleuteronderwijs en het buitengewoon onderwijs zien we avond- en weekendwerk toenemen met de leeftijd.

¹² Er werd enkel gewogen naar achtergrondkenmerken en niet naar periode.

Tabel 4.13: Percentage werktijd naar typische en atypische tijdstippen (lesweek) van voltijdsen in het gewoon kleuteronderwijs, gewoon lager onderwijs en buitengewoon onderwijs naar leeftijd (beschrijvend)¹³

	Gewoon kleuteronderwijs				Gewoon lager onderwijs				Buitengewoon basisonderwijs			
	20 - 29 j	30 - 39 j	40 - 49 j	50+ j	20 - 29 j	30 - 39 j	40 - 49 j	50+ j	20 - 29 j	30 - 39 j	40 - 49 j	50+ j
N	52	237	265	160	118	444	373	282	10	66	94	52
Ma tot vrij: 8:00 tot 18:00	78,8%	76,7%	76,7%	76,5%	77,9%	76,4%	74,6%	74,3%		78,8%	77,0%	72,1%
Afwijkende werktijden	21,2%	23,3%	23,3%	23,5%	22,1%	23,6%	25,5%	25,7%		21,2%	23,0%	28,0%
Avond (18:00-22:00)	10,2%	12,2%	11,9%	11,7%	10,8%	12,9%	13,3%	13,4%		11,5%	12,8%	14,9%
Nacht (22:00-8:00)	2,9%	3,2%	3,4%	4,3%	3,3%	3,5%	4,0%	4,0%		2,9%	2,8%	2,7%
Weekend	8,1%	8,0%	8,0%	7,5%	8,0%	7,2%	8,2%	8,2%		6,9%	7,5%	10,3%
<i>Zaterdag</i>	4,0%	3,7%	3,7%	3,2%	3,9%	3,2%	3,8%	3,9%		2,6%	2,7%	3,6%
<i>Zondag</i>	4,1%	4,3%	4,4%	4,3%	4,1%	4,0%	4,3%	4,3%		4,3%	4,8%	6,8%

¹³ Er werd enkel gewogen naar achtergrondkenmerken en niet naar periode.

Welke variabelen dragen nu bij aan de variantie in de timing van het werk? Tabel 4.14 geeft een variantieanalyse voor het percentage werktijd op atypische tijdstippen tijdens een lesweek, d.i. de werktijd gepresteerd buiten de normale weekdays tussen 8:00 en 18:00. Het model in tabel 4.14 verklaart 2,6% van de variantie. Er is geen significant verschil tussen mannen en vrouwen. Daarnaast heeft ook de aanstelling geen impact op het al dan niet werken op atypische tijden.

- Het werken op atypische tijden neemt duidelijk toe met de leeftijd. De twee oudste leeftijdsgroepen lijken hierin erg op elkaar. Een vierde van hun werktijd gebeurt op atypische tijdstippen.
- Er wordt iets meer op atypische tijden gewerkt in het gewoon lager onderwijs (24,3%) dan in de andere onderwijstypes van het basisonderwijs. Het percentage dat er op atypische tijden wordt gewerkt, is bij het gewoon kleuteronderwijs en buitengewoon basisonderwijs haast identiek (ongeveer 22,7%)

Tabel 4.14: Variantieanalyse van het aandeel werk verricht op atypische tijden in een lesweek in het basisonderwijs (gecontroleerd)¹⁴

	N	Ongecontroleerd	Gecontroleerd
Geslacht			
Man	348	24,4%	23,4%
Vrouw	2621	24,2%	23,8%
ETA/BETA		0,006	0,013
Sign.		NS	NS
Leeftijd			
20 - 29 jaar	262	22,1%	21,6%
30 - 39 jaar	947	23,2%	23,4%
40 - 49 jaar	874	24,5%	25,1%
50+ jaar	886	25,7%	25,9%
ETA/BETA		0,119	0,162
Sign.		***	***
Aanstellingsgraad			
Voltijds	2153	24,0%	23,6%
Deeltijds (90% tot 71%)	332	25,6%	24,5%
Deeltijds (<71%)	484	24,3%	23,9%
ETA/BETA		0,052	0,036
Sign.		*	NS
Onderwijstype			

¹⁴ In het gecontroleerde model werd noch gewogen naar periode, noch naar achtergrondkenmerken

Gewoon kleuteronderwijs	975	23,0%	22,7%
Gewoon lager onderwijs	1678	24,9%	24,3%
Buitengewoon basisonderwijs	316	24,4%	22,8%
ETA/BETA		0,086	0,075
Sign.		***	**
Statuut			
Volledig vastbenoemd	2498	24,4%	23,5%
Gedeeltelijk vastbenoemd	97	21,3%	23,8%
Niet-vastbenoemd	349	23,4%	24,6%
ETA/BETA		0,065	0,05
Sign.		**	NS
R²			0,026

* <0,05; ** <0,01; *** <0,001

In tabel 4.15 geven we nog het percentage werktijd voltijds aangestelden in het basisonderwijs werken op atypische tijden opgedeeld naar verschillende achtergrondvariabelen. Merk op dat de aantallen in verschillende cellen erg klein worden en dus voorzichtig geïnterpreteerd moeten worden. In de bijlage van dit deel vind je nog een verdere opdeling naar onderwijstype.

Tabel 4.15: Aandeel werk verricht op atypische tijden in een lesweek van voltijds aangestelden in het basisonderwijs naar achtergrond (beschrijvend)¹⁵

	Basionderwijs	
	N	%
Gemiddelde	2153	24,0%
Geslacht		
Man	284	23,9%
Vrouw	1869	24,0%
Leeftijd		
20 - 29 jaar	180	21,8%
30 - 39 jaar	747	23,3%
40 - 49 jaar	732	24,4%
50+ jaar	494	25,2%
Gezinssamenstelling		
Inwonend bij ouders	71	24,8%
Alleenwonend	159	22,3%
Alleenstaande ouder	119	23,4%
Met partner, zonder kinderen	314	23,7%
Met partner en kinderen	1437	24,2%

¹⁵ Er werd enkel gewogen naar achtergrondkenmerken en niet naar periode.

	Andere	46	23,6%
Statuut			
	Volledig vast.	1826	24,1%
	Gedeeltelijk vast.	67	21,8%
	Niet-vast.	241	23,1%
Anciënniteit			
	< 5 jaar	207	23,5%
	5 - 25 jaar	1411	23,6%
	> 25 jaar	535	25,1%
Onderwijstype			
	Gewoon kleuteronderwijs	715	23,2%
	Gewoon lager onderwijs	1217	24,5%
	Buitengewoon basisonderwijs	221	23,6%
Tweede job			
	Ja	77	24,1%
	Nee	2056	24,0%
Scholen			
	1 school	1961	24,0%
	2 scholen	46	21,3%
	3 of meer scholen	44	25,5%
Methodeschool			
	Ja	88	24,6%
	Nee	2058	24,0%
Klasgrootte			
	< 10 lln	295	23,5%
	10 - 20 lln	783	24,0%
	> 21 lln	911	24,0%
Verstedelijkingsgraad			
	Laag (landelijk)	957	24,3%
	Middelmatig	556	24,0%
	Hoog	624	23,4%
Schoolgrootte			
	< 120 lln	395	23,7%
	120 - 220 lln	602	24,6%
	> 220 lln	1141	23,7%
% lln met specifieke noden			
	< 1,3%	692	24,3%
	1,3% - 2,6%	773	23,6%
	> 2,6%	467	24,3%

OKI ¹⁶			
	0-1	1311	24,2%
	1-2	368	24,5%
	2-3	184	23,2%
	3-4	55	19,0%

4.3.3. Variantieanalyse van de gemiddelde werktijd in een lesweek naar dagtype

In dit gedeelte gaan we na of we op basis van de achtergrondkenmerken kunnen voorspellen hoeveel iemand op een gewone werkdag (lesweek), op een gewone woensdag (lesweek) op een weekenddag (lesweek) of tijdens een vakantiedag werkt. De analyses gebeuren op dagniveau, de aantallen in de tabellen verwijzen naar het aantal dagen (en dus niet het aantal respondenten) en de duurtijden geven de gemiddelde werktijd per dag weer. Omdat we hier opsplitsen naar periode wordt er niet meer gewogen op periode, enkel op achtergrond.

Eerst staan we stil bij de gemiddelde **werkdag** tijdens een lesweek. Tabel 4.16 toont de gemiddelde werktijd per dag als een gemiddelde van maandag, dinsdag, donderdag en vrijdag. Het model in onderstaande tabel verklaart 7,9% van de variantie (R^2) van deze werktijd per dag. Twee variabelen zijn niet significant, nl. geslacht en statuut. Dit wil zeggen dat er geen verschillen zijn in de werktijd per dag in een gewone lesweek tussen mannen en vrouwen, noch tussen vastbenoemden, gedeeltelijk vastbenoemden en niet-vastbenoemden.

- De grootste bijdrage tot de verklaringskracht van dit model is afkomstig van de aanstellingsgraad. Het hoger de aanstellingsgraad, hoe langer de werkdag. Voltijdsen werken gemiddeld 9u16' op een werkdag (na statistische controle voor de andere variabelen), bij deeltijdsen (<71%) is dat bijna 3u minder.
- Gecontroleerd voor de andere variabelen, lijken de jongste groep (20- tot 29-jarigen) en de twee oudste groepen (40- tot 49-jarigen en de 50-plussers) erg op elkaar. Zij spenderen per dag gemiddeld 9u aan onderwijstaken. Er is een klein verschil met de 30- tot 39-jarigen, zij kennen een iets kortere werkdag.
- Ook naar onderwijstype zijn er significante verschillen. In het gewoon lager onderwijs duurt de werkdag gemiddeld het langst, nl. 9u01'. Dit is 20 minuten langer dan in het

¹⁶ De onderwijskansarmoede-indicator (OKI) wordt berekend als het aantal kenmerken waarvoor de leerling aantikt, en is dus een cijfer tussen 0 en 4.

gewoon kleuteronderwijs en 50 minuten langer dan in het buitengewoon basisonderwijs.

Tabel 4.16: Variantieanalyse van de werktijd in het basisonderwijs op een weekday in een lesweek, zonder woensdag (gecontroleerd)¹⁷

	N	Ongecontroleerd	Gecontroleerd
Geslacht			
Man	1699	9:11	8:52
Vrouw	13771	8:40	8:53
ETA/BETA		0,051	0,002
Sign.		***	NS
Leeftijd			
20 - 29 jaar	1417	8:36	8:57
30 - 39 jaar	4979	8:34	8:40
40 - 49 jaar	4467	8:53	8:58
50+ jaar	4606	8:46	9:04
ETA/BETA		0,041	0,049
Sign.		***	***
Aanstellingsgraad			
Voltijds	11243	9:13	9:16
Deeltijds (90% tot 71%)	1708	8:46	8:29
Deeltijds (<71%)	2519	6:25	6:24
ETA/BETA		0,319	0,268
Sign.		***	***
Onderwijstype			
Gewoon kleuteronderwijs	5097	8:35	8:42
Gewoon lager onderwijs	8829	8:54	9:01
Buitengewoon basisonderwijs	1544	8:07	8:12
ETA/BETA		0,078	0,075
Sign.		***	***
Statuut			
Volledig vastbenoemd	12974	8:47	8:54
Gedeeltelijk vastbenoemd	534	8:16	8:48
Niet-vastbenoemd	1813	8:28	8:49
ETA/BETA		0,042	0,013
Sign.		***	NS
R²			0,079

* <0,05; ** <0,01; *** <0,001

¹⁷ In het gecontroleerde model werd noch gewogen naar periode, noch naar achtergrondkenmerken

In volgende tabel kijken wel enkel naar **woensdag**. Op deze dag wordt gemiddeld minder gewerkt dan de gemiddelde maandag, dinsdag, donderdag of vrijdag. De verklaaringskracht van het gecontroleerde model is 7,4%. Twee variabelen bleken niet significant, nl. geslacht en statuut. Er is geen verschil tussen de tijd die mannen en vrouwen aan onderwijstaken besteden op een woensdag wanneer we statistisch controleren voor de andere variabelen, noch tussen de verschillen statuten.

- De oudste groep werkt het meest op woensdag (7u10'). De jongste (20- tot 29-jarigen) en tweede oudste groep (40- tot 49-jarigen) werken ongeveer evenveel op een woensdag, gemiddelde 6u55'. De 30- tot 39-jarigen werken gemiddeld 20 minuten minder. Gezien de leeftijdsfase, wijst dit mogelijk op de aanwezigheid van jonge kinderen die op woensdagnamiddag vrij zijn.
- Vrij evident vinden we opnieuw dat het sterkste effect (bèta van 0,166) uitgaat van de aanstellingsgraad. Er is tussen het ongecontroleerde en het gecontroleerde model amper een verschil. Op een gemiddelde woensdag in een lesweek werkt een voltijds aangestelde leerkracht in het basisonderwijs 7u06', bij deeltijdsen (<71%) is dat ongeveer anderhalf uur minder.
- Wanneer we statistisch controleren voor alle andere achtergrondvariabelen, blijkt dat het gewoon lager onderwijs opnieuw de langste werkdag kent. Er wordt gemiddeld een half uur langer gewerkt dan in het gewoon kleuteronderwijs en anderhalf uur langer dan in het buitengewoon basisonderwijs.

Tabel 4.17: Variantieanalyse van de werktijd in het basisonderwijs op een woensdag in een lesweek (gecontroleerd)¹⁸

	N	Ongecontroleerd	Gecontroleerd
Geslacht			
Man	434	7:17	6:59
Vrouw	3480	6:38	6:50
ETA/BETA		0,073	0,015
Sign.		***	NS
Leeftijd			
20 - 29 jaar	356	6:52	6:56
30 - 39 jaar	1261	6:30	6:34
40 - 49 jaar	1136	6:42	6:54
50+ jaar	1163	6:52	7:10
ETA/BETA		0,054	0,074
Sign.		**	***
Aanstellingsgraad			
Voltijds	2843	7:00	7:06
Deeltijds (90% tot 71%)	427	6:29	6:24
Deeltijds (<71%)	645	5:32	5:34
ETA/BETA		0,192	0,166
Sign.		***	***
Onderwijstype			
Gewoon kleuteronderwijs	1289	6:24	6:29
Gewoon lager onderwijs	2239	7:00	7:03
Buitengewoon basisonderwijs	387	6:01	6:08
ETA/BETA		0,126	0,108
Sign.		***	***
Statuut			
Volledig vastbenoemd	3283	6:40	6:47
Gedeeltelijk vastbenoemd	137	6:30	7:07
Niet-vastbenoemd	456	6:53	6:57
ETA/BETA		0,028	0,033
Sign.		NS	NS
R²			0,047

* <0,05; ** <0,01; *** <0,001

¹⁸ In het gecontroleerde model werd noch gewogen naar periode, noch naar achtergrondkenmerken

De volgende tabel toont de gemiddelde werktijd op een **weekenddag** (gemiddelde van zaterdag en zondag). Het statistisch gecontroleerde model verklaart 1,1% van de variantie (R^2) in werktijd. Enkel leeftijd, aanstelling en statuut zijn significant, maar hun effecten zijn erg klein in vergelijking met de effecten in de twee bovenstaande tabellen. Er zijn dus geen significante verschillen tussen mannen en vrouwen wat betreft de tijd die ze aan onderwijstaken spenderen in het weekend. Er is ook geen significant verschil tussen de verschillende onderwijstypen.

- Gecontroleerd voor de andere variabelen, valt de gemiddelde werktijd van de 30- tot 39-jarigen onder dat van de andere leeftijdsgroepen. Bij de andere drie leeftijdsgroepen zien we eenzelfde trend, waarbij er ongeveer 2u50' wordt gewerkt op een gemiddelde weekenddag.
- De werktijd op een weekenddag neemt toe met de aanstellingsgraad. Het verschil tussen voltijdsen en deeltijdsen (90 tot 71 %) is wel minder groot dan op een woensdag of een gewone weekdag. Beide groepen liggen na statistische controle ook dicht bij elkaar.
- De gedeeltelijk vastbenoemden werken in het weekend de meest uren, gemiddeld 3u09' per dag. Niet-vastbenoemden werken gemiddelde 2u53' per dag in het weekend, volledig vastbenoemden gemiddeld 2u38'.

Tabel 4.18: Variantieanalyse van de werktijd in het basisonderwijs per dag in het weekend in een lesweek (gecontroleerd)¹⁹

	N	Ongecontroleerd	Gecontroleerd
Geslacht			
Man	815	2:39	2:33
Vrouw	6550	2:37	2:44
ETA/BETA		0,004	0,015
Sign.		NS	NS
Leeftijd			
20 - 29 jaar	662	2:58	2:49
30 - 39 jaar	2341	2:26	2:28
40 - 49 jaar	2177	2:43	2:53
50+ jaar	2184	2:38	2:47
ETA/BETA		0,052	0,055
Sign.		***	***
Aanstellingsgraad			
Voltijds	5350	2:44	2:48
Deeltijds (90% tot 71%)	822	2:42	2:37
Deeltijds (<71%)	1192	2:07	2:08
ETA/BETA		0,075	0,060
Sign.		***	***
Onderwijstype			
Gewoon kleuteronderwijs	2428	2:33	2:37
Gewoon lager onderwijs	4195	2:43	2:47
Buitengewoon basisonderwijs	742	2:21	2:27
ETA/BETA		0,041	0,032
Sign.		**	NS
Statuut			
Volledig vastbenoemd	6196	2:36	2:38
Gedeeltelijk vastbenoemd	243	2:23	3:09
Niet-vastbenoemd	863	2:48	2:53
ETA/BETA		0,026	0,046
Sign.		NS	*
R²			0,011

* <0,05; ** <0,01; *** <0,001

¹⁹ In het gecontroleerde model werd noch gewogen naar periode, noch naar achtergrondkenmerken

Voor de laatste variantieanalyse kijken we naar de **schoolvakantie**. Het gecontroleerde model verklaart 1,5% van de variantie (R^2) van de werktijd. Geslacht is niet significant en ook leeftijd en statuut blijken geen verklaring te bieden voor de verschillen die er kunnen zijn in werktijd in een vakantieperiode.

- Hoe hoger de aanstellingsgraad, hoe meer men werkt op een vakantiedag. Het verschil tussen de voltijdsen (2u49') en de personen met een aanstelling tussen de 90 tot 71% (2u28') is 20 minuten. Ook bij de deeltijdsen met een aanstelling onder de 70% wordt er gewerkt in de vakantie, gemiddeld 1u51'.
- Leerkrachten in het gewoon kleuteronderwijs werken het meest in de schoolvakantie (2u53'), 15 minuten meer dan leerkrachten in het gewoon lager onderwijs. In het buitengewoon basisonderwijs wordt er gemiddeld 2u per dag gewerkt in een schoolvakantie.

Tabel 4.19: Variantieanalyse van de werktijd in het basisonderwijs per dag in de schoolvakantie (gecontroleerd)²⁰

	N	Ongecontroleerd	Gecontroleerd
Geslacht			
Man	352	2:52	2:57
Vrouw	3574	2:34	2:39
ETA/BETA		0,027	0,023
Sign.		NS	NS
Leeftijd			
20 - 29 jaar	377	2:48	2:50
30 - 39 jaar	1443	2:45	2:41
40 - 49 jaar	947	2:22	2:25
50+ jaar	1159	2:31	2:41
ETA/BETA		0,052	0,046
Sign.		*	NS
Aanstellingsgraad			
Voltijds	2930	2:44	2:49
Deeltijds (90% tot 71%)	380	2:40	2:28
Deeltijds (<71%)	617	1:52	1:51
ETA/BETA		0,099	0,092
Sign.		***	***
Onderwijstype			
Gewoon kleuteronderwijs	1236	2:47	2:53
Gewoon lager onderwijs	2360	2:30	2:39
Buitengewoon basisonderwijs	330	2:29	2:07
ETA/BETA		0,042	0,058
Sign.		*	**
Statuut			
Volledig vastbenoemd	3256	2:34	2:38
Gedeeltelijk vastbenoemd	125	2:51	2:34
Niet-vastbenoemd	508	2:40	2:47
ETA/BETA		0,018	0,020
Sign.		NS	NS
R²			0,015

* <0,05; ** <0,01; *** <0,001

²⁰ In het gecontroleerde model werd noch gewogen naar periode, noch naar achtergrondkenmerken

4.4. Bijlages basisonderwijs

4.4.1. Gemiddelde duurtijd per detailactiviteit: voltijds aangestelden in het basisonderwijs

Tabel 4.20: Werktijd per week per detailactiviteit voor voltijdsen in het gewoon kleuteronderwijs, gewoon lager onderwijs en buitengewoon basisonderwijs (beschrijvend)²¹

N	Gewoon kleuteronderwijs 970	Gewoon lager onderwijs 1724	Buitengewoon basisonderwijs 301
1 Lesvoorbereiding en verbeterwerk	7:09	10:32	8:34
1.1 Voorbereiden van lessen , taken, oefeningen, toetsen, proefwerken, eindwerken, geïntegreerde proeven	6:38	6:04	7:18
1.2 Voorbereiden van stages, excursies, duaal leren, werkplekleren, ...	0:05	0:19	0:01
1.3 Leerlingenagenda of heen- en weerschriftje aanvullen	0:08	0:03	0:07
1.4 Opvolgen/nakijken/correctiewerk van taken, oefeningen, werkbladen, toetsen, proefwerken, eindwerken, geïntegreerde proeven (ook online)	0:16	3:46	1:01
1.5 Analyseren toetsen (bv. foutenanalyses maken)	0:01	0:19	0:06
2 Lesgeven en lesvervangende activiteiten	16:11	15:31	13:31
2.1 Lesgeven: doceren, demonstreren, vertellen , groepsdiscussie houden, groepswerk begeleiden, contractwerk, ...	15:19	13:42	12:18
2.2 Begeleiden turnles, zwemles, sportactiviteit	0:21	0:28	0:21
2.3 Toets, proefwerk, examen, geïntegreerde proef afnemen	0:03	0:20	0:01
2.4 Lesvervangende activiteit begeleiden binnen of buiten de school (lezing, uitstap, levensbeschouwelijke activiteit, ...) (intra- en extramuros)	0:26	0:59	0:49
3 Leerlingenbegeleiding, contact met ouders	1:11	1:02	1:07
3.1 (Individuele) leerlingenbegeleiding (4 domeinen)	0:05	0:15	0:28
3.2 Overleg met ouders, oudergesprek	0:36	0:34	0:20
3.3 Informatie op schoolwebsite/klasblog, sociale media plaatsen voor ouders	0:13	0:05	0:09

²¹ Er werd gewogen naar achtergrondkenmerken en periode.

3.4 Andere activiteiten i.v.m. contact ouders (voorbereiding, opvolging, bezoek, ...)	0:17	0:08	0:09
4 Professioneel overleg (intern en extern)	2:51	3:08	3:55
4.1 Deelnemen aan personeelsvergadering, graadvergadering, jaarvergadering, klassenraad, multidisciplinair overleg (MDO), vakvergadering ...	1:02	0:57	1:15
4.2 Deelnemen aan schoolraad, pedagogische raad, leerlingenraad, ouderraad, lerarenraad, directieraad, oudercomité, ...	0:06	0:05	0:06
4.3 Deelnemen aan officiële inspraakorganen (ondernemingsraad, LOC, ABC, OCSG, CPBW,) en vakbondswerking	0:07	0:04	0:05
4.4 Overleg i.v.m. stages, duaal leren, werkplekleren, intra/extramuros activiteiten, ...	0:03	0:05	0:03
4.5 Andere overleg of info-uitwisseling over leerlingen, lessen of schoolwerking (bv. werkgroep, brede school overleg, ...)	0:23	0:33	0:48
4.6 Voorbereiden, verwerken, opvolgen van vergaderingen én overleg (opzoekwerk, lezen van documenten, verslag maken, ...)	0:11	0:15	0:22
9.1 Mailen	0:33	0:33	0:47
9.2 Praten, informeel contact op het werk	0:23	0:31	0:25
5 Opvang en toezicht	2:20	2:02	1:50
5.1 Toezicht houden tijdens pauzes, aan begin en einde van de schooldag, schoolpoortbewaking, ...	1:28	1:13	1:12
5.2 Opvang van leerlingen 's morgens, 's avonds, woensdagnamiddag, tijdens middagmaal, rijen of busbegeleiding, ...	0:41	0:33	0:17
5.3 Vervanging van afwezige collega tijdens de normale lessen	0:04	0:06	0:18
5.4 Meerdaagse schoolreis begeleiden (GWP, bosklas, boerderijklass, ...)	0:00	0:09	0:00
5.5 Permanentie tijdens vakantieperiode of verplichte opdrachten	0:00	0:00	0:00
9.4 Medische of persoonlijke verzorging toedienen bij leerlingen (ook medisch toezicht)	0:07	0:00	0:03
6 Klasadministratie, beheer materiaal en lokaal	5:53	4:36	4:51
6.1 Klaarzetten/onderhouden materiaal, inrichting, opruimen van lokaal of werkplaats	3:08	1:47	1:37
6.2 Bordplannen, bordboeken voor digitaal bord maken en klaarzetten	0:01	0:26	0:08
6.3 Opstellen van agenda, jaar-, maand- en weekplanning	1:10	0:51	0:47
6.4 Aanvullen van aanwezigheidslijsten	0:05	0:03	0:01
6.5 Evaluatiegegevens ingeven, leerlingvolgsysteem aanvullen, rapporten schrijven/inbrengen	1:03	1:09	1:43

6.6 Uitwerking differentiatieplan, vorderingsplan, individueel begeleidingsplan, handelingsplan, stappenplan	0:14	0:09	0:32
6.7 Administratie op klasniveau bv. i.v.m. geïntegreerde proeven, stageplaatsen, duaal leren, werkplekleren, schoolrekeningen, ...	0:12	0:10	0:02
7 Schoolorganisatie en beleidsondersteuning	4:18	3:50	3:16
7.1 Taken in kader van zorgcoördinator, GOK-leerkracht, SES-leerkracht, coördinator kleuterparticipatie, coördinator ICT, vakcoördinator, ...	0:34	0:35	0:50
7.2 Opstellen van lessenrooster, toezichtrooster, beurtrolregelingen, ...	0:02	0:03	0:02
7.3 Activiteiten ter ondersteuning van het schoolbeleid (opvoedingsproject, schoolwerkplan, schoolreglement, leer- en ontwikkelingslijnen, ...)	0:13	0:11	0:12
7.4 Administratie i.v.m. organisatie en beleidsondersteuning (bv. financiële verrichtingen, verzekeringen, ...)	0:02	0:04	0:06
7.5 Overige taken i.v.m. beleidsondersteuning (bv. taken werkgroep, ...)	0:22	0:17	0:14
9.3 Pauze of wachten op het werk	0:38	0:34	0:23
9.5 Ondersteunen en begeleiden van schoolkrant, schoolkoor, ...	0:02	0:03	0:03
9.6 (Nieuwe) collega's/stagiaires begeleiden, helpen, coachen	0:10	0:16	0:04
9.7 Voorbereiden en helpen bij inzamelacties, schoolfeesten, opendeurdagen, info-avonden	0:58	0:54	0:36
9.8 Receptie, personeelsfeesten, teambuildingsactiviteiten	0:09	0:11	0:08
9.9 Overige werkactiviteiten (bv. karweitjes en klussen opknappen, ...)	0:49	0:23	0:16
11.3 Verplaatsingen voor (of tijdens) het werk	0:16	0:16	0:17
8 Vorming	1:07	1:03	0:52
8.1 Lezen van vakliteratuur (boeken, tijdschriften, leerplannen, methodes, handleidingen...)	0:19	0:13	0:10
8.2 Deelname studie, scholing, workshops of beurs in kader van het werk (incl. taken in kader van opleiding)	0:44	0:43	0:38
8.3 Zelfstudie inzake digitale leerplantools, agendasytemen, leerplatformen, kindvolgsystemen, digitaal bord, ...	0:03	0:07	0:03
8.4 Les van collega bijwonen, consultatie, intervisie	0:01	0:00	0:00
Betaald werk buiten het onderwijs	0:04	0:06	0:07

4.4.2. Gemiddelde duurtijd per detailactiviteit: deeltijds aangestelden in het basisonderwijs

Tabel 4.21: Werktijd per week per detailactiviteit voor deeltijdsen (90%-71%) in het gewoon kleuteronderwijs, gewoon lager onderwijs en buitengewoon (beschrijvend)²²

N	Gewoon kleuteronderwijs	Gewoon lager onderwijs	Buitengewoon basisonderwijs
1 Lesvoorbereiding en verbeterwerk	6:37	9:48	10:42
1.1 Voorbereiden van lessen , taken, oefeningen, toetsen, proefwerken, eindwerken, geïntegreerde proeven	5:53	5:39	10:09
1.2 Voorbereiden van stages, excursies, duaal leren, werkplekleren, ...	0:06	0:16	0:00
1.3 Leerlingenagenda of heen- en weerschriftje aanvullen	0:07	0:03	0:01
1.4 Opvolgen/nakijken/correctiewerk van taken, oefeningen, werkbladen, toetsen, proefwerken, eindwerken, geïntegreerde proeven (ook online)	0:22	3:24	0:26
1.5 Analyseren toetsen (bv. foutenanalyses maken)	0:06	0:24	0:04
2 Lesgeven en lesvervangende activiteiten	14:25	12:33	15:08
2.1 Lesgeven: doceren, demonstreren, vertellen , groepsdiscussie houden, groepswerk begeleiden, contractwerk, ...	13:50	10:42	13:44
2.2 Begeleiden turnles, zwemles, sportactiviteit	0:08	0:21	0:36
2.3 Toets, proefwerk, examen, geïntegreerde proef afnemen	0:03	0:33	0:07
2.4 Lesvervangende activiteit begeleiden binnen of buiten de school (lezing, uitstap, levensbeschouwelijke activiteit, ...) (intra- en extramuros)	0:23	0:55	0:40
3 Leerlingenbegeleiding, contact met ouders	1:01	1:33	0:57
3.1 (Individuele) leerlingenbegeleiding (4 domeinen)	0:12	0:21	0:03
3.2 Overleg met ouders, oudergesprek	0:25	0:42	0:24
3.3 Informatie op schoolwebsite/klasblog, sociale media plaatsen voor ouders	0:11	0:04	0:08
3.4 Andere activiteiten i.v.m. contact ouders (voorbereiding, opvolging, bezoek, ...)	0:12	0:24	0:20
4 Professioneel overleg (intern en extern)	3:50	3:36	4:59

²² Er werd gewogen naar achtergrondkenmerken en periode.

4.1 Deelnemen aan personeelsvergadering, graadvergadering, jaarvergadering, klassenraad, multidisciplinair overleg (MDO), vakvergadering ...	1:17	1:06	1:26
4.2 Deelnemen aan schoolraad, pedagogische raad, leerlingenraad, ouderraad, lerarenraad, directieraad, oudercomité, ...	0:15	0:06	0:12
4.3 Deelnemen aan officiële inspraakorganen (ondernemingsraad, LOC, ABC, OCSG, CPBW,) en vakbondswerking	0:04	0:07	0:00
4.4 Overleg i.v.m. stages, duaal leren, werkplekleren, intra/extramuros activiteiten, ...	0:01	0:05	0:19
4.5 Andere overleg of info-uitwisseling over leerlingen, lessen of schoolwerking (bv. werkgroep, brede school overleg, ...)	0:39	0:38	0:55
4.6 Voorbereiden, verwerken, opvolgen van vergaderingen én overleg (opzoekwerk, lezen van documenten, verslag maken, ...)	0:17	0:19	0:29
9.1 Mailen	0:55	0:45	1:16
9.2 Praten, informeel contact op het werk	0:20	0:27	0:21
5 Opvang en toezicht	2:07	1:46	1:20
5.1 Toezicht houden tijdens pauzes, aan begin en einde van de schooldag, schoolpoortbewaking, ...	1:36	0:59	1:01
5.2 Opvang van leerlingen 's morgens, 's avonds, woensdagnamiddag, tijdens middagmaal, rijen of busbegeleiding, ...	0:22	0:31	0:08
5.3 Vervanging van afwezige collega tijdens de normale lessen	0:01	0:10	0:10
5.4 Meerdaagse schoolreis begeleiden (GWP, bosklas, boerderijklass, ...)	0:00	0:02	0:00
5.5 Permanentie tijdens vakantieperiode of verplichte opdrachten	0:00	0:03	0:00
9.4 Medische of persoonlijke verzorging toedienen bij leerlingen (ook medisch toezicht)	0:06	0:00	0:01
6 Klasadministratie, beheer materiaal en lokaal	5:52	5:16	3:35
6.1 Klaarzetten/onderhouden materiaal, inrichting, opruimen van lokaal of werkplaats	2:53	2:03	1:28
6.2 Bordplannen, bordboeken voor digitaal bord maken en klaarzetten	0:02	0:27	0:00
6.3 Opstellen van agenda, jaar-, maand- en weekplanning	1:13	0:38	0:25
6.4 Aanvullen van aanwezigheidslijsten	0:03	0:01	0:00
6.5 Evaluatiegegevens ingeven, leerlingvolgsysteem aanvullen, rapporten schrijven/inbrengen	1:24	1:43	1:12
6.6 Uitwerking differentiatieplan, vorderingsplan, individueel begeleidingsplan, handelingsplan, stappenplan	0:06	0:07	0:26
6.7 Administratie op klasniveau bv. i.v.m. geïntegreerde proeven, stageplaatsen, duaal leren, werkplekleren, schoolrekeningen, ...	0:10	0:15	0:01

7 Schoolorganisatie en beleidsondersteuning	3:19	4:42	7:47
7.1 Taken in kader van zorgcoördinator, GOK-leerkracht, SES-leerkracht, coördinator kleuterparticipatie, coördinator ICT, vakcoördinator, ...	0:40	1:26	0:13
7.2 Opstellen van lessenrooster, toezichtrooster, beurtroeregelingen, ...	0:03	0:05	0:31
7.3 Activiteiten ter ondersteuning van het schoolbeleid (opvoedingsproject, schoolwerkplan, schoolreglement, leer- en ontwikkelingslijnen, ...)	0:07	0:17	0:01
7.4 Administratie i.v.m. organisatie en beleidsondersteuning (bv. financiële verrichtingen, verzekeringen, ...)	0:01	0:01	3:04
7.5 Overige taken i.v.m. beleidsondersteuning (bv. taken werkgroep, ...)	0:20	0:26	0:34
9.3 Pauze of wachten op het werk	0:26	0:19	0:27
9.5 Ondersteunen en begeleiden van schoolkrant, schoolkoor, ...	0:02	0:05	0:38
9.6 (Nieuwe) collega's/stagiaires begeleiden, helpen, coachen	0:07	0:26	0:06
9.7 Voorbereiden en helpen bij inzamelacties, schoolfeesten, opendeurdagen, info-avonden	0:19	0:49	0:28
9.8 Receptie, personeelsfeesten, teambuildingsactiviteiten	0:35	0:09	0:00
9.9 Overige werkactiviteiten (bv. karweitjes en klussen opknappen, ...)	0:22	0:28	1:27
11.3 Verplaatsingen voor (of tijdens) het werk	0:15	0:07	0:14
8 Vorming	1:15	0:49	0:28
8.1 Lezen van vakliteratuur (boeken, tijdschriften, leerplannen, methodes, handleidingen...)	0:24	0:13	0:05
8.2 Deelname studie, scholing, workshops of beurs in kader van het werk (incl. taken in kader van opleiding)	0:44	0:31	0:22
8.3 Zelfstudie inzake digitale leerplantools, agendasystemen, leerplatformen, kindvolgsystemen, digitaal bord, ...	0:05	0:04	0:00
8.4 Les van collega bijwonen, consultatie, intervisie	0:01	0:00	0:00
Betaald werk buiten het onderwijs	0:07	0:16	0:00

Tabel 4.22: Werktijd per week per detailactiviteit voor deeltijdsen (<71%) in het gewoon kleuteronderwijs, gewoon lager onderwijs en buitengewoon basisonderwijs (beschrijvend)²³

N	Gewoon kleuteronderwijs	Gewoon lager onderwijs	Buitengewoon basisonderwijs
	216	395	53
1 Lesvoorbereiding en verbeterwerk	5:08	8:59	6:14
1.1 Voorbereiden van lessen , taken, oefeningen, toetsen, proefwerken, eindwerken, geïntegreerde proeven	4:48	5:48	5:04
1.2 Voorbereiden van stages, excursies, duaal leren, werkplekleren, ...	0:05	0:12	0:07
1.3 Leerlingenagenda of heen- en weerschriftje aanvullen	0:03	0:03	0:15
1.4 Opvolgen/nakijken/correctiewerk van taken, oefeningen, werkbladen, toetsen, proefwerken, eindwerken, geïntegreerde proeven (ook online)	0:10	2:41	0:42
1.5 Analyseren toetsen (bv. foutenanalyses maken)	0:01	0:14	0:05
2 Lesgeven en lesvervangende activiteiten	9:29	9:01	11:42
2.1 Lesgeven: doceren, demonstreren, vertellen , groepsdiscussie houden, groepswerk begeleiden, contractwerk, ...	8:50	7:58	10:27
2.2 Begeleiden turnles, zwemles, sportactiviteit	0:13	0:20	0:16
2.3 Toets, proefwerk, examen, geïntegreerde proef afnemen	0:08	0:14	0:00
2.4 Lesvervangende activiteit begeleiden binnen of buiten de school (lezing, uitstap, levensbeschouwelijke activiteit, ...) (intra- en extramuros)	0:17	0:28	0:59
3 Leerlingenbegeleiding, contact met ouders	0:44	0:55	0:20
3.1 (Individuele) leerlingenbegeleiding (4 domeinen)	0:13	0:11	0:04
3.2 Overleg met ouders, oudergesprek	0:17	0:27	0:16
3.3 Informatie op schoolwebsite/klasblog, sociale media plaatsen voor ouders	0:05	0:05	0:01
3.4 Andere activiteiten i.v.m. contact ouders (voorbereiding, opvolging, bezoek, ...)	0:08	0:11	0:00
4 Professioneel overleg (intern en extern)	3:16	2:56	4:44
4.1 Deelnemen aan personeelsvergadering, graadvergadering, jaarvergadering, klassenraad, multidisciplinair overleg (MDO), vakvergadering ...	0:44	0:47	0:48

²³ Er werd gewogen naar achtergrondkenmerken en periode.

4.2 Deelnemen aan schoolraad, pedagogische raad, leerlingenraad, ouderraad, lerarenraad, directieraad, oudercomité, ...	0:13	0:05	0:00
4.3 Deelnemen aan officiële inspraakorganen (ondernemingsraad, LOC, ABC, OCSG, CPBW,) en vakbondswerking	0:04	0:02	0:00
4.4 Overleg i.v.m. stages, duaal leren, werkplekleren, intra/extramuros activiteiten, ...	0:09	0:02	0:27
4.5 Andere overleg of info-uitwisseling over leerlingen, lessen of schoolwerking (bv. werkgroep, brede school overleg, ...)	0:38	0:53	1:21
4.6 Voorbereiden, verwerken, opvolgen van vergaderingen én overleg (opzoekwerk, lezen van documenten, verslag maken, ...)	0:13	0:17	0:18
9.1 Mailen	0:52	0:32	1:11
9.2 Praten, informeel contact op het werk	0:19	0:15	0:38
5 Opvang en toezicht	0:59	1:02	0:55
5.1 Toezicht houden tijdens pauzes, aan begin en einde van de schooldag, schoolpoortbewaking, ...	0:48	0:40	0:46
5.2 Opvang van leerlingen 's morgens, 's avonds, woensdagnamiddag, tijdens middagmaal, rijen of busbegeleiding, ...	0:09	0:16	0:02
5.3 Vervanging van afwezige collega tijdens de normale lessen	0:01	0:05	0:05
5.4 Meerdaagse schoolreis begeleiden (GWP, bosklas, boerderijklass, ...)	0:00	0:00	0:00
5.5 Permanente tijdens vakantieperiode of verplichte opdrachten	0:00	0:00	0:00
9.4 Medische of persoonlijke verzorging toedienen bij leerlingen (ook medisch toezicht)	0:00	0:00	0:00
6 Klasadministratie, beheer materiaal en lokaal	3:52	3:13	2:24
6.1 Klaarzetten/onderhouden materiaal, inrichting, opruimen van lokaal of werkplaats	1:34	1:07	1:12
6.2 Bordplannen, bordboeken voor digitaal bord maken en klaarzetten	0:00	0:15	0:00
6.3 Opstellen van agenda, jaar-, maand- en weekplanning	0:56	0:41	0:27
6.4 Aanvullen van aanwezigheidslijsten	0:02	0:02	0:00
6.5 Evaluatiegegevens ingeven, leerlingvolgsysteem aanvullen, rapporten schrijven/inbrengen	0:54	0:51	0:32
6.6 Uitwerking differentiatieplan, vorderingsplan, individueel begeleidingsplan, handelingsplan, stappenplan	0:09	0:09	0:00
6.7 Administratie op klasniveau bv. i.v.m. geïntegreerde proeven, stageplaatsen, duaal leren, werkplekleren, schoolrekeningen, ...	0:15	0:06	0:13
7 Schoolorganisatie en beleidsondersteuning	4:37	2:51	2:54

7.1 Taken in kader van zorgcoördinator, GOK-leerkracht, SES-leerkracht, coördinator kleuterparticipatie, coördinator ICT, vakcoördinator, ...	0:54	0:33	0:22
7.2 Opstellen van lessenrooster, toezichtrooster, beurtrolregelingen, ...	0:07	0:01	0:01
7.3 Activiteiten ter ondersteuning van het schoolbeleid (opvoedingsproject, schoolwerkplan, schoolreglement, leer- en ontwikkelingslijnen, ...)	0:08	0:14	0:34
7.4 Administratie i.v.m. organisatie en beleidsondersteuning (bv. financiële verrichtingen, verzekeringen, ...)	0:00	0:01	0:00
7.5 Overige taken i.v.m. beleidsondersteuning (bv. taken werkgroep, ...)	0:36	0:12	0:38
9.3 Pauze of wachten op het werk	0:22	0:14	0:23
9.5 Ondersteunen en begeleiden van schoolkrant, schoolkoor, ...	0:00	0:05	0:19
9.6 (Nieuwe) collega's/stagiaires begeleiden, helpen, coachen	0:12	0:11	0:02
9.7 Voorbereiden en helpen bij inzamelacties, schoolfeesten, opendeurdagen, info-avonden	0:45	0:39	0:11
9.8 Receptie, personeelsfeesten, teambuildingsactiviteiten	0:10	0:10	0:00
9.9 Overige werkactiviteiten (bv. karweitjes en klussen opknappen, ...)	1:01	0:15	0:05
11.3 Verplaatsingen voor (of tijdens) het werk	0:18	0:11	0:16
8 Vorming	1:00	0:54	3:24
8.1 Lezen van vakliteratuur (boeken, tijdschriften, leerplannen, methodes, handleidingen...)	0:13	0:12	0:40
8.2 Deelname studie, scholing, workshops of beurs in kader van het werk (incl. taken in kader van opleiding)	0:41	0:39	2:36
8.3 Zelfstudie inzake digitale leerplantools, agendasytemen, leerplatformen, kindvolgsystemen, digitaal bord, ...	0:03	0:02	0:07
8.4 Les van collega bijwonen, consultatie, intervisie	0:02	0:00	0:00
Betaald werk buiten het onderwijs	1:27	0:33	0:17

4.4.3. Gemiddelde werktijd per week: deeltijds aangestelden in het basisonderwijs

Tabel 4.23: Werktijd per week van deeltijds aangestelden (90%-71%) in het basisonderwijs (beschrijvend)²⁴

	N	Werk school	Deeltaken								Werk elders	Totale werktijd
			Voorb. Verbeter.	Lesgeven	Contact lln, ouder	Overleg int., ext.	Opvang, toezicht	Administ.	Organ. Beleid	Vorming		
Gemiddelde	430	40:02	8:55	13:20	1:20	3:47	1:50	5:18	4:32	0:55	0:12	40:14
% van werktijd school			22%	33%	3%	9%	5%	13%	11%	2%		
Geslacht												
Man	53	44:38	11:06	15:45	1:49	4:29	1:54	4:08	4:24	1:01	1:04	45:43
Vrouw	377	39:22	8:36	12:59	1:16	3:41	1:50	5:28	4:34	0:54	0:05	39:28
Leeftijd												
20 - 29 jaar	39	38:45	11:12	13:17	1:00	2:48	1:24	3:31	4:43	0:48	0:46	39:32
30 - 39 jaar	46	35:16	7:40	12:28	1:15	2:54	1:36	4:44	3:18	1:17	0:40	35:56
40 - 49 jaar	26											
50+ jaar	319	41:07	8:43	13:35	1:25	4:03	1:58	5:41	4:48	0:50	0:02	41:10
Gezinsamenstelling												
Inwonend bij ouders	22											
Alleenwonend	24											
Alleenstaande ouder	11											
Met partner, zonder kinderen	119	39:29	8:26	14:04	0:41	4:04	2:19	4:49	4:23	0:40	0:22	39:52
Met partner en kinderen	245	40:38	8:44	13:18	1:42	3:47	1:45	5:46	4:22	1:09	0:06	40:44
Andere	10											
Statuut												
Volledig vast.	379	40:15	8:51	13:27	1:26	3:53	1:54	5:10	4:37	0:55	0:08	40:23

²⁴ Er werd gewogen naar achtergrondkenmerken en periode.

Gedeeltelijk vast.	15												
Niet-vast.	35	39:56	11:21	13:52	0:42	3:04	1:18	4:03	4:41	0:52	0:57	40:53	
Anciënniteit													
< 5 jaar	34	40:03	11:43	14:04	0:52	2:55	1:23	3:42	4:27	0:52	0:53	40:57	
5 - 25 jaar	91	38:17	9:05	11:53	1:23	3:17	1:39	5:13	4:37	1:05	0:30	38:47	
> 25 jaar	305	40:33	8:33	13:41	1:23	4:02	1:57	5:31	4:32	0:52	0:02	40:35	
Onderwijstype													
Gewoon kleuteronderwijs	130	38:29	6:37	14:25	1:01	3:50	2:07	5:52	3:19	1:15	0:07	38:37	
Gewoon lager onderwijs	264	40:06	9:48	12:33	1:33	3:36	1:46	5:16	4:42	0:49	0:16	40:23	
Buitengewoon basisonderwijs	36	44:59	10:42	15:08	0:57	4:59	1:20	3:35	7:47	0:28	0:00	44:59	
Tweede job													
Ja	13												
Nee	412	39:59	8:54	13:25	1:15	3:46	1:51	5:22	4:31	0:52	0:03	40:02	
Scholen													
1 school	368	40:50	9:11	13:46	1:30	3:47	1:51	5:11	4:32	0:58	0:12	41:02	
2 scholen	22												
3 of meer scholen	18												
Methodeschool													
Ja	13												
Nee	417	40:05	8:59	13:23	1:20	3:42	1:52	5:22	4:30	0:54	0:12	40:17	
Klasgrootte													
< 10 lln	65	45:04	10:22	13:46	1:57	5:48	1:24	3:01	8:16	0:26	0:04	45:08	
10 - 20 lln	151	38:51	7:52	14:00	1:05	3:44	1:45	5:20	3:58	1:03	0:04	38:56	
> 21 lln	180	39:13	9:39	13:05	1:21	3:00	2:08	6:11	2:55	0:51	0:24	39:37	
Verstedelijkingsgraad													
Laag (landelijk)	237	40:21	9:37	12:42	1:31	3:29	1:50	5:38	4:30	1:00	0:10	40:31	

Middelmatig	99	43:47	17:11	13:07	1:13	3:46	1:07	2:23	3:41	1:16	0:25	44:12
Hoog	93	39:34	16:05	10:50	0:48	4:01	0:41	2:00	3:53	1:14	0:25	40:00
Schoolgrootte												
< 120 lln	79	39:28	8:22	12:12	1:22	5:06	1:34	4:29	5:39	0:40	0:13	39:42
120 - 220 lln	146	41:12	8:42	13:38	1:17	3:26	1:53	6:01	4:59	1:12	0:06	41:18
> 220 lln	205	39:23	9:17	13:32	1:22	3:31	1:54	5:07	3:49	0:48	0:16	39:40
% lln met specifieke noden												
< 1,3%	165	37:25	7:50	13:03	1:32	3:03	1:50	5:39	3:45	0:39	0:16	37:41
1,3% - 2,6%	114	43:30	10:18	14:26	1:16	4:12	2:10	4:52	4:53	1:20	0:22	43:53
> 2,6%	115	38:46	8:31	12:05	1:15	4:02	1:41	5:48	4:19	1:01	0:01	38:48
OKI²⁵												
0-1	305	39:02	9:02	12:40	1:19	3:19	1:49	5:31	4:20	0:59	0:10	39:13
1-2	60	42:12	8:42	15:19	1:27	4:44	1:58	5:53	3:05	1:01	0:33	42:46
2-3	22											
3-4	6											
Periode												
Volledige lesweek	272	46:03	10:01	16:35	1:35	4:23	2:16	4:57	5:07	1:06	0:12	46:16
Volledige week schoolvakantie	39	15:38	2:26	0:00	1:23	1:09	0:17	7:49	1:57	0:34	0:19	15:58
Mix van lesweek en schoolvakantie	119	34:17	8:32	10:18	0:45	3:16	1:23	5:18	4:05	0:36	0:09	34:27

²⁵ De onderwijskansarmoede-indicator (OKI) wordt berekend als het aantal kenmerken (thuis taal, opleidingsniveau moeder, buurtindicator, schooltoelage) waarvoor de leerling aantikt, en is dus een cijfer tussen 0 en 4.

Tabel 4.24: Werktijd per week van deeltijds aangestelden (<71%) in het basisonderwijs (beschrijvend)²⁶

	N	Werk school	Deeltaken								Werk elders	Totale werktijd
			Voorb. Verbeter.	Lesgeven	Contact lln, ouder	Overleg int., ext.	Opvang, toezicht	Administ.	Organ. Beleid	Vorming		
Gemiddelde	664	29:53	7:31	9:23	0:49	3:11	1:01	3:22	3:26	1:08	0:49	30:43
% van werktijd school			25,2%	31,4%	2,8%	10,7%	3,4%	11,3%	11,5%	3,8%		
Geslacht												
Man	38	32:16	9:34	7:25	0:37	3:26	1:04	1:54	7:20	0:53	4:25	36:42
Vrouw	626	29:45	7:23	9:30	0:50	3:10	1:00	3:27	3:12	1:09	0:36	30:21
Leeftijd												
20 - 29 jaar	95	29:40	8:02	9:51	0:23	2:24	1:09	3:06	3:16	1:24	2:16	31:56
30 - 39 jaar	222	29:29	6:30	9:01	1:09	3:08	1:01	3:23	3:40	1:34	0:23	29:53
40 - 49 jaar	153	29:00	7:52	9:16	0:44	3:29	0:47	2:56	3:04	0:49	0:45	29:45
50+ jaar	194	31:09	8:09	9:39	0:42	3:24	1:07	3:48	3:31	0:45	0:40	31:50
Gezinssamenstelling												
Inwonend bij ouders	40	38:20	10:55	12:59	0:11	2:26	0:50	3:35	4:40	2:42	4:13	42:34
Alleenwonend	22											
Alleenstaande ouder	12											
Met partner, zonder kinderen	87	29:32	6:26	9:13	0:20	3:54	1:31	3:11	4:04	0:50	0:20	29:53
Met partner en kinderen	496	28:54	7:19	9:00	0:54	3:05	0:56	3:21	3:11	1:05	0:40	29:35
Andere	5											
Statuut												
Volledig vast.	515	28:59	7:05	8:57	0:53	3:21	0:56	3:24	3:14	1:04	0:35	29:34
Gedeeltelijk vast.	35	34:36	7:32	11:41	0:31	3:44	1:18	3:33	5:27	0:47	3:15	37:51
Niet-vast.	110	32:01	9:11	10:20	0:35	2:10	1:16	3:08	3:44	1:34	0:33	32:35

²⁶ Er werd gewogen naar achtergrondkenmerken en periode.

Anciënniteit													
< 5 jaar	83	32:12	9:14	10:16	0:29	2:10	1:10	3:10	4:09	1:31	2:35	34:48	
5 - 25 jaar	373	28:12	6:34	8:47	0:53	3:09	0:59	3:16	3:14	1:17	0:32	28:44	
> 25 jaar	208	32:00	8:32	10:06	0:50	3:39	1:00	3:37	3:29	0:43	0:38	32:38	
Onderwijstype													
Gewoon kleuteronderwijs	216	29:08	5:08	9:29	0:44	3:16	0:59	3:52	4:37	1:00	1:27	30:36	
Gewoon lager onderwijs	395	29:55	8:59	9:01	0:55	2:56	1:02	3:13	2:51	0:54	0:33	30:28	
Buitengewoon basisonderwijs	53	32:42	6:14	11:42	0:20	4:44	0:55	2:24	2:54	3:24	0:17	32:59	
Tweede job													
Ja	70	31:00	7:30	8:56	0:51	3:30	0:57	2:29	5:50	0:54	6:40	37:40	
Nee	593	29:45	7:31	9:26	0:49	3:10	1:01	3:27	3:09	1:10	0:07	29:52	
Scholen													
1 school	607	29:36	7:26	9:13	0:52	3:13	1:01	3:17	3:24	1:07	0:37	30:14	
2 scholen	10												
3 of meer scholen	9												
Methodeschool													
Ja	34	31:23	6:29	9:21	1:01	4:27	1:02	3:25	4:09	1:26	2:15	33:39	
Nee	628	29:47	7:35	9:23	0:48	3:06	1:00	3:21	3:23	1:07	0:45	30:32	
Klasgrootte													
< 10 lln	115	29:36	6:18	9:08	0:32	3:54	0:42	2:24	4:15	2:19	0:00	29:36	
10 - 20 lln	236	30:44	8:03	10:07	0:45	3:05	1:05	3:22	3:22	0:51	0:51	31:35	
> 21 lln	248	28:23	7:31	8:50	0:58	2:39	1:04	3:41	2:38	0:58	0:37	29:00	
Verstedelijkingsgraad													
Laag (landelijk)	310	30:05	8:16	9:29	0:53	3:01	0:56	3:14	3:15	0:58	1:03	31:08	
Middelmatig	168	31:31	7:53	9:20	1:06	3:08	1:07	3:07	4:28	1:18	0:31	32:02	
Hoog	184	28:06	5:54	9:13	0:27	3:30	1:02	3:51	2:49	1:17	0:43	28:50	

Schoolgrootte													
< 120 lln	119	30:28	0:29	3:57	1:04	3:48	3:29	1:50	0:02	30:30	6:40	9:08	
120 - 220 lln	211	28:32	1:00	2:55	0:46	3:11	4:01	0:53	1:31	30:04	7:38	8:07	
> 220 lln	331	30:33	0:49	3:04	1:08	3:21	3:03	1:03	0:40	31:14	7:45	10:16	
% lln met specifieke noden													
< 1,3%	200	28:45	6:59	8:31	1:01	3:07	0:55	3:18	3:52	0:58	0:38	29:23	
1,3% - 2,6%	245	30:14	7:56	8:59	0:56	3:06	1:01	3:09	3:57	1:06	1:00	31:14	
> 2,6%	166	29:51	7:56	10:16	0:33	2:54	1:09	4:04	2:17	0:40	0:57	30:48	
OKI²⁷													
0-1	449	30:10	7:58	9:15	0:59	3:01	1:02	3:19	3:41	0:50	1:04	31:14	
1-2	100	29:15	7:02	9:08	0:39	3:23	1:02	3:34	2:56	1:28	0:31	29:46	
2-3	49	24:59	5:41	8:22	0:15	2:06	0:50	3:43	3:12	0:48	0:00	24:59	
3-4	11												
Periode													
Volledige lesweek	396	35:40	8:03	12:13	1:06	3:57	1:16	3:37	3:50	1:34	0:28	36:08	
Volledige week schoolvakantie	59	11:29	6:03	0:00	0:29	1:04	0:00	2:45	1:01	0:04	1:31	13:01	
Mix van lesweek en schoolvakantie	209	24:09	6:54	6:39	0:23	2:20	0:49	3:03	3:21	0:37	1:17	25:26	

²⁷ De onderwijskansarmoede-indicator (OKI) wordt berekend als het aantal kenmerken (thuis taal, opleidingsniveau moeder, buurtindicator, schooltoelage) waarvoor de leerling aantikt, en is dus een cijfer tussen 0 en 4.

4.4.4. Aandeel werk verricht op atypische tijden in het basisonderwijs

Tabel 4.25: Aandeel werk verricht op atypische tijden in een lesweek van voltijds aangestelden in het basisonderwijs (beschrijvend)²⁸

	Gewoon kleuteronderwijs		Gewoon lager onderwijs		Buitengewoon basisonderwijs	
	N	%	N	%	N	%
Gemiddelde	715	23,2%	1217	24,5%	221	23,6%
Geslacht						
Man	13		228	24,0%	44	24,0%
Vrouw	701	23,2%	990	24,6%	178	23,5%
Leeftijd						
20 - 29 jaar	52	21,2%	118	22,1%	10	
30 - 39 jaar	237	23,3%	444	23,7%	66	21,2%
40 - 49 jaar	265	23,3%	373	25,4%	94	23,0%
50+ jaar	160	23,5%	282	25,7%	52	28,0%
Gezinssamenstelling						
Inwonend bij ouders	18		51	26,1%	1	
Alleenwonend	62	21,8%	79	23,3%	18	
Alleenstaande ouder	51	22,0%	60	24,5%	8	
Met partner, zonder kinderen	92	23,1%	190	23,8%	32	25,4%
Met partner en kinderen	471	23,6%	811	24,6%	155	23,8%
Andere	17		23		6	
Statuut						
Volledig vast.	618	23,4%	1013	24,7%	195	23,7%
Gedeeltelijk vast.	29		32	22,2%	5	
Niet-vast.	64	22,4%	157	23,6%	20	
Anciënniteit						

²⁸ Er werd enkel gewogen naar achtergrondkenmerken en niet naar periode.

	< 5 jaar	54	23,0%	142	23,5%	11	
	5 - 25 jaar	460	22,9%	789	24,3%	162	22,3%
	> 25 jaar	201	23,8%	286	25,7%	48	27,4%
Tweede job							
	Ja	19		37	26,0%	21	
	Nee	688	23,1%	1168	24,5%	200	23,9%
Scholen							
	1 school	647	23,3%	1120	24,4%	195	23,3%
	2 scholen	19		26		1	
	3 of meer scholen	8		17		19	
Methodeschool							
	Ja	34	25,2%	54	24,2%		
	Nee	679	23,1%	1158	24,5%	221	23,6%
Klasgrootte							
	< 10 lln	60	26,2%	80	22,6%	155	23,0%
	10 - 20 lln	241	22,5%	502	24,7%	40	25,0%
	> 21 lln	353	23,1%	552	24,6%	6	
Verstedelijkingsgraad							
	Laag (landelijk)	315	23,5%	565	25,0%	78	22,3%
	Middelmatig	198	22,9%	295	24,5%	63	25,7%
	Hoog	193	23,0%	353	23,7%	78	23,3%
Schoolgrootte							
	< 120 lln	115	23,9%	135	24,4%	144	23,1%
	120 - 220 lln	193	24,6%	347	24,8%	62	23,5%
	> 220 lln	397	22,3%	731	24,3%	13	
% lln met specifieke noden							
	< 1,3%	288	23,9%	404	24,6%		

	1,3% - 2,6%	270	22,5%	503	24,2%	
	> 2,6%	157	23,1%	310	24,9%	
OKI²⁹						
	0-1	477	23,5%	834	24,6%	
	1-2	138	23,8%	230	24,9%	
	2-3	66	22,1%	118	23,8%	
	3-4	24		31	20,8%	

²⁹ De onderwijskansarmoede-indicator (OKI) wordt berekend als het aantal kenmerken (thuis taal, opleidingsniveau moeder, buurtindicator, schooltoelage) waarvoor de leerling aantikt, en is dus een cijfer tussen 0 en 4.